

**PM Zusammenfassung der aktuellen Zahlen für den Landkreis Potsdam-Mittelmark**

Gesamtfälle  
65.207

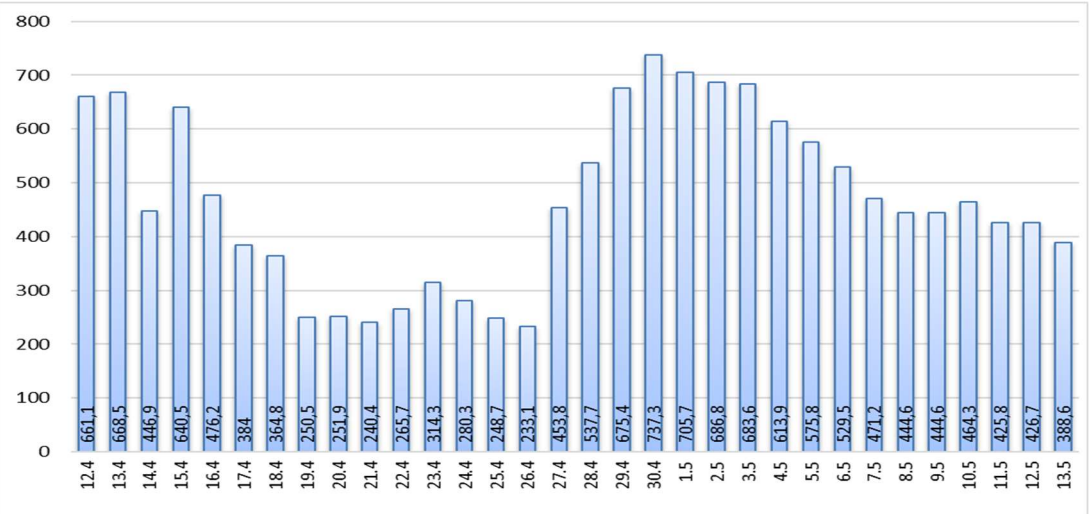
Neue Fälle  
847 ▼ (-146)

Fälle 7 Tage  
930 ▼ (-83)

Verstorbene  
282 ▲ (+1)

**7-Tage INZIDENZ** (Fälle pro 100.000 Einwohner in den letzten 7 Tagen)

388,6 ▼ (-38,1)



Quelle: RKI (Rechtsgrundlage für den Inzidenzwert)

Fachbereich 3 / Stabsstelle Corona

**Zusammenfassung der aktuellen Zahlen für den Landkreis Potsdam-Mittelmark (informell)**

| Amt / Gemeinde    | Gesamtfälle  | aktuell Infizierte | neue Fälle zum Vortag | Verstorbene gesamt | Verstorbene zum Vortag | Genesene     | Quarantäne |
|-------------------|--------------|--------------------|-----------------------|--------------------|------------------------|--------------|------------|
| Bad Belzig        | 3641         | 33                 | 5                     | 18                 | 0                      | 3590         | 33         |
| Beelitz           | 4351         | 54                 | 5                     | 14                 | 0                      | 4283         | 54         |
| Beetzsee          | 2386         | 22                 | 3                     | 7                  | 0                      | 2357         | 22         |
| Brück             | 3345         | 36                 | 3                     | 8                  | 0                      | 3301         | 36         |
| Groß Kreutz       | 2213         | 35                 | 4                     | 11                 | 1                      | 2167         | 35         |
| Kleinmachnow      | 5099         | 90                 | 12                    | 28                 | 0                      | 4981         | 90         |
| Kloster Lehnin    | 3395         | 19                 | 1                     | 16                 | 0                      | 3360         | 19         |
| Michendorf        | 4336         | 60                 | 8                     | 13                 | 0                      | 4263         | 60         |
| Niemegk           | 1347         | 18                 | 3                     | 4                  | 0                      | 1325         | 18         |
| Nuthetal          | 2745         | 20                 | 6                     | 7                  | 0                      | 2718         | 20         |
| Schwielowsee      | 3227         | 49                 | 11                    | 9                  | 0                      | 3169         | 49         |
| Seddiner See      | 1274         | 14                 | 2                     | 4                  | 0                      | 1256         | 14         |
| Stahnsdorf        | 4150         | 32                 | 11                    | 11                 | 0                      | 4107         | 32         |
| Teltow            | 7574         | 75                 | 12                    | 36                 | 0                      | 7463         | 75         |
| Treuenbrietzen    | 2496         | 30                 | 2                     | 11                 | 0                      | 2455         | 30         |
| Werder (Havel)    | 8054         | 104                | 18                    | 60                 | 0                      | 7890         | 104        |
| Wiesenburg/Mark   | 1102         | 15                 | 2                     | 3                  | 0                      | 1084         | 16         |
| Wusterwitz        | 1587         | 34                 | 0                     | 10                 | 0                      | 1543         | 34         |
| Ziesar            | 2069         | 23                 | 1                     | 7                  | 0                      | 2039         | 23         |
| Gesamt(sonstige)* | 778          | 8                  | 1                     | 2                  | 0                      | 768          | 8          |
| <b>Ergebnis</b>   | <b>65169</b> | <b>771</b>         | <b>110</b>            | <b>279</b>         | <b>1</b>               | <b>64119</b> | <b>772</b> |

\*Diese Fälle werden im Gesundheitsamt Potsdam-Mittelmark gelistet, sind aber nicht offiziell im Landkreis als wohnhaft gemeldet, bzw. konnten zum Meldezeitpunkt noch nicht eindeutig zugeordnet werden.

Quelle: Gesundheitsamt Potsdam-Mittelmark SurVNet@RKI und andere Meldewege Hinweis: Die Daten können aufgrund unterschiedlicher Datenstände und Interpretationen bei den Abfragen, von obenstehenden (in Punkt 1.) offiziellen Zahlen abweichen.