



Zusammenfassung der aktuellen Zahlen für den Landkreis Potsdam-Mittelmark

Gesamtfälle  
59.308

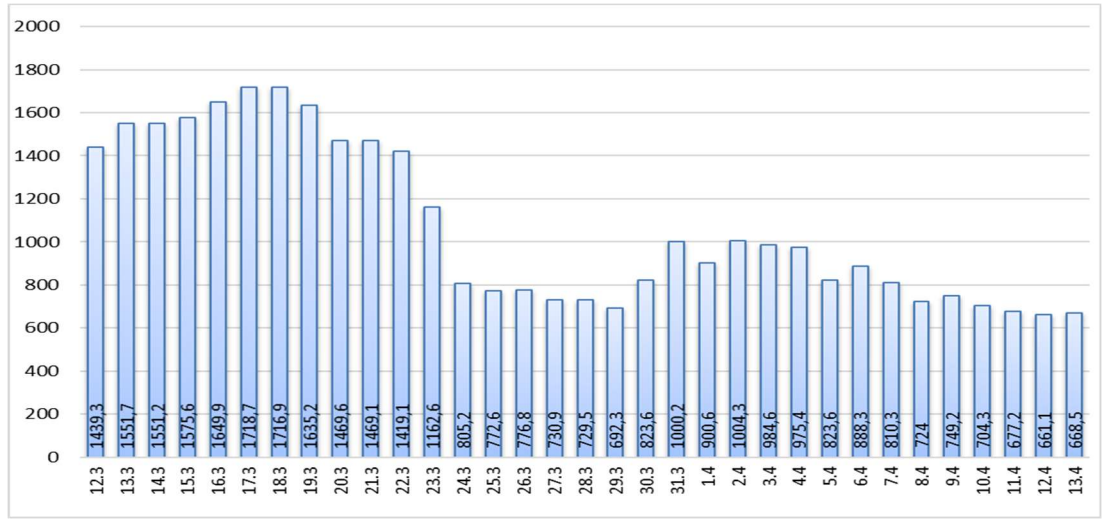
Neue Fälle  
430 ▼ (-97)

Fälle 7 Tage  
1.457 ▲ (+16)

Verstorbene  
279 (0)

7-Tage INZIDENZ (Fälle pro 100.000 Einwohner in den letzten 7 Tagen)

668,5 ▲ (+7,4)



Quelle: RKI (Rechtsgrundlage für den Inzidenzwert)

Fachbereich 3 / Stabsstelle Corona

Zusammenfassung der aktuellen Zahlen für den Landkreis Potsdam-Mittelmark (informell)

Amt / Gemeinde	Gesamtfälle	aktuell Infizierte	neue Fälle zum Vortag	Verstorbene gesamt	Verstorbene zum Vortag	Genesene	Quarantäne
Bad Belzig	3322	245	47	18	0	3059	246
Beelitz	3914	202	22	14	0	3698	202
Beetzsee	2209	118	13	7	0	2084	120
Brück	3038	180	18	8	0	2850	180
Groß Kreutz	2047	84	10	10	0	1953	85
Kleinmachnow	4484	229	2	28	0	4227	229
Kloster Lehnin	3125	137	30	16	0	2972	140
Michendorf	3930	229	20	13	0	3688	229
Niemegk	1222	84	16	4	0	1134	84
Nuthetal	2502	131	16	7	0	2364	132
Schwielowsee	2854	176	21	9	0	2669	177
Seddiner See	1116	60	6	4	0	1052	60
Stahnsdorf	3777	191	26	10	0	3576	191
Teltow	7040	358	48	35	0	6647	358
Treuenbrietzen	2318	104	16	11	0	2203	104
Werder (Havel)	7297	463	87	60	0	6774	463
Wiesenburg/Mark	961	31	12	3	0	927	32
Wusterwitz	1469	58	11	10	0	1401	58
Ziesar	1919	86	9	7	0	1826	90
Gesamt(sonstige)*	739	31	4	2	0	706	31
<b>Ergebnis</b>	<b>59283</b>	<b>3197</b>	<b>434</b>	<b>276</b>	<b>0</b>	<b>55810</b>	<b>3211</b>

\*Diese Fälle werden im Gesundheitsamt Potsdam-Mittelmark gelistet, sind aber nicht offiziell im Landkreis als wohnhaft gemeldet, bzw. konnten zum Meldezeitpunkt noch nicht eindeutig zugeordnet werden.

Quelle: Gesundheitsamt Potsdam-Mittelmark SurVNet@RKI und andere Meldewege Hinweis: Die Daten können aufgrund unterschiedlicher Datenstände und Interpretationen bei den Abfragen, von obenstehenden (in Punkt 1.) offiziellen Zahlen abweichen.