



Zusammenfassung der aktuellen Zahlen für den Landkreis Potsdam-Mittelmark

Gesamtfälle
19243

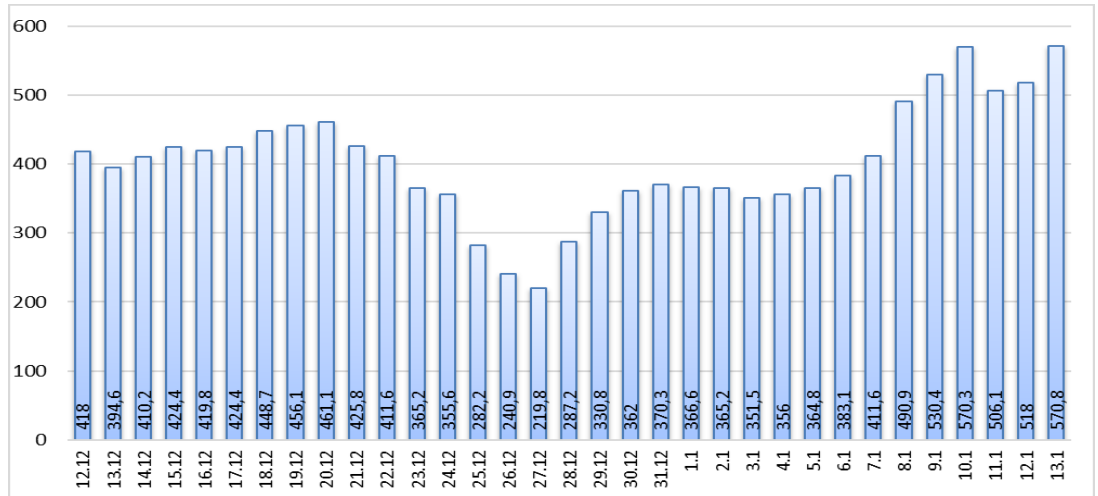
Neue Fälle
355 ▲ (+ 43)

Fälle 7 Tage
1244 ▲ (+ 115)

Verstorbene
257

7-Tage INZIDENZ (Fälle pro 100.000 Einwohner in den letzten 7 Tagen)

570,8 ▲ (+ 52,8)



Quelle: RKI (Rechtsgrundlage für den Inzidenzwert)

Fachbereich 3 / Stabsstelle Corona

Zusammenfassung der aktuellen Zahlen für den Landkreis Potsdam-Mittelmark (informell)

Amt / Gemeinde	Gesamtfälle	aktuell Infizierte	neue Fälle zum Vortag	Verstorbene gesamt	Verstorbene zum Vortag	Genesene	Quarantäne
Bad Belzig	1262	133	19	17	0	1111	144
Beelitz	1191	127	29	13	0	1048	150
Beetzsee	687	37	8	5	0	645	40
Brück	919	100	12	8	0	811	98
Groß Kreutz	614	66	10	10	0	538	65
Kleinmachnow	1541	157	33	24	0	1359	155
Kloster Lehnin	1037	87	25	15	0	933	128
Michendorf	1211	129	35	11	0	1069	128
Niemegk	429	13	0	4	0	412	11
Nuthetal	714	78	16	7	0	627	85
Schwielowsee	852	103	21	9	0	740	104
Seddiner See	324	29	4	3	0	291	28
Stahnsdorf	1251	136	27	8	0	1106	134
Teltow	2452	303	72	34	0	2113	303
Treuenbrietzen	874	45	8	10	0	817	45
Werder (Havel)	2111	195	21	59	0	1850	205
Wiesenburg/Mark	366	17	3	3	0	345	17
Wusterwitz	561	39	5	10	0	512	39
Ziesar	648	50	2	6	0	592	64
Gesamt(sonstige)*	192	14	5	1	0	177	15
Ergebnis	19236	1858	355	257	0	17096	1958

*Diese Fälle werden im Gesundheitsamt Potsdam-Mittelmark gelistet, sind aber nicht offiziell im Landkreis als wohnhaft gemeldet, bzw. konnten zum Meldezeitpunkt noch nicht eindeutig zugeordnet werden. **Quelle:** Gesundheitsamt Potsdam-Mittelmark SurVNet@RKI und andere Meldewege Hinweis: Die Daten können aufgrund unterschiedlicher Datenstände und Interpretationen bei den Abfragen, von obenstehenden (in Punkt 1.) offiziellen Zahlen abweichen.