

## 1. Zusammenfassung der aktuellen Zahlen für den Landkreis Potsdam-Mittelmark

Quelle: RKI (Rechtsgrundlage für den Inzidenzwert)

Gesamtfälle  
**8.548**

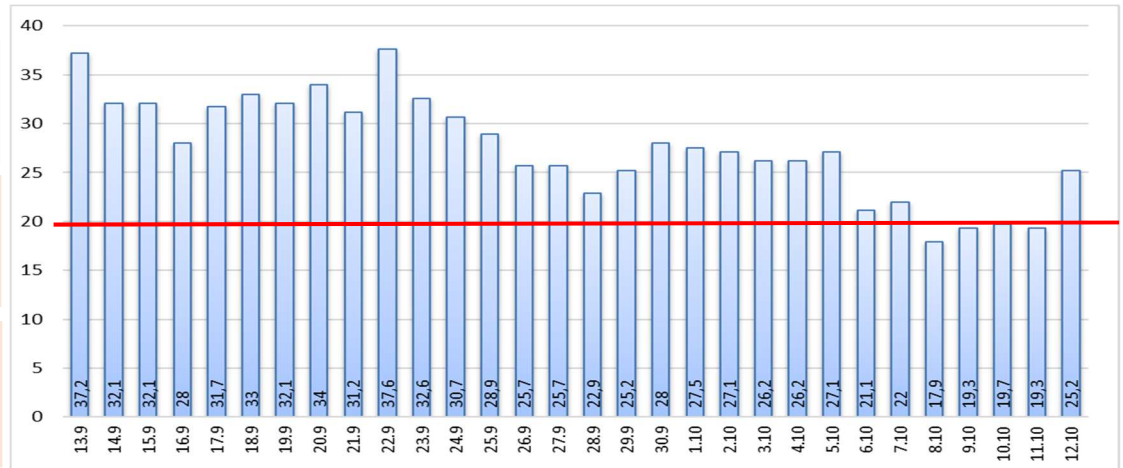
Neue Fälle  
**25 ▲ (+25)**

Fälle 7 Tage  
**55 ▲ (+13)**

Verstorbene  
**213**

**7-Tage INZIDENZ** (Fälle pro 100.000 Einwohner in den letzten 7 Tagen)

**25,2 ▲ (+5,9)**



## 2. Zusammenfassung der aktuellen Zahlen für den Landkreis Potsdam-Mittelmark (informell)

Quelle: Gesundheitsamt Potsdam-Mittelmark SurVNet@RKI und andere Meldewege **Hinweis:** Die Daten können aufgrund unterschiedlicher Datenstände und Interpretationen bei den Abfragen, von obenstehenden (in Punkt 1.) offiziellen Zahlen abweichen.

Amt / Gemeinde	Gesamtfälle	aktuell Infizierte	neue Fälle zum Vortag	Verstorbene gesamt	Verstorbene zum Vortag	Genesene	Quarantäne
Bad Belzig	510	4	2	9	0	497	53
Beelitz	475	0	0	11	0	464	1
Beetzsee	314	4	1	5	0	305	5
Brück	307	7	2	5	0	295	5
Groß Kreutz	254	1	1	9	0	244	0
Kleinmachnow	747	11	1	21	0	715	5
Kloster Lehnin	460	0	0	10	0	450	2
Michendorf	603	4	1	11	0	588	7
Niemegk	182	3	1	4	0	175	6
Nuthetal	339	1	0	7	0	331	0
Schwielowsee	314	5	2	6	0	303	6
Seddiner See	144	0	0	3	0	141	0
Stahnsdorf	586	3	0	4	0	579	1
Teltow	1128	8	2	31	0	1089	7
Treuenbrietzen	407	3	2	9	0	395	2
Werder (Havel)	1032	18	5	54	0	959	53
Wiesenburg/Mark	182	5	2	2	0	175	8
Wusterwitz	229	1	1	6	0	222	0
Ziesar	222	5	2	5	0	212	18
Gesamt(sonstige)*	105	0	0	1	0	104	26
<b>Ergebnis</b>	<b>8540</b>	<b>83</b>	<b>25</b>	<b>213</b>	<b>0</b>	<b>8243</b>	<b>205</b>

\*Diese Fälle werden im Gesundheitsamt Potsdam-Mittelmark gelistet, sind aber nicht offiziell im Landkreis als wohnhaft gemeldet, bzw. konnten zum Meldezeitpunkt noch nicht eindeutig zugeordnet werden.