



Zusammenfassung der aktuellen Zahlen für den Landkreis Potsdam-Mittelmark

Gesamtfälle
18888

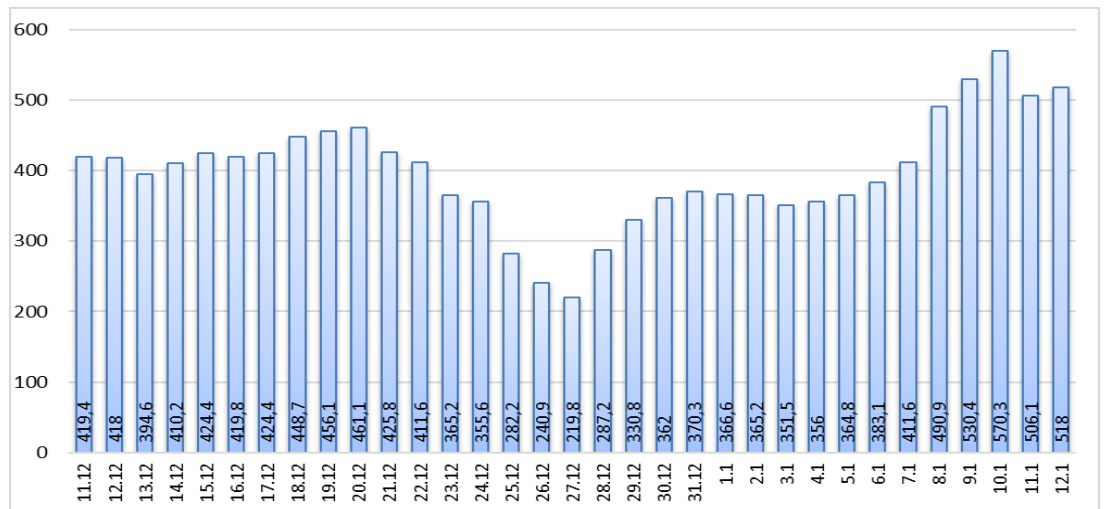
Neue Fälle
312 ▲ (+ 245)

Fälle 7 Tage
1129 ▲ (+ 26)

Verstorbene
257

7-Tage INZIDENZ (Fälle pro 100.000 Einwohner in den letzten 7 Tagen)

518 ▲ (+ 11,9)



Quelle: RKI (Rechtsgrundlage für den Inzidenzwert)

Fachbereich 3 / Stabsstelle Corona

Zusammenfassung der aktuellen Zahlen für den Landkreis Potsdam-Mittelmark (informell)

Amt / Gemeinde	Gesamtfälle	aktuell Infizierte	neue Fälle zum Vortag	Verstorbene gesamt	Verstorbene zum Vortag	Genesene	Quarantäne
Bad Belzig	1243	130	29	17	0	1096	142
Beelitz	1162	102	29	13	0	1044	122
Beetzsee	679	34	3	5	0	640	36
Brück	907	96	12	8	0	803	93
Groß Kreutz	604	56	3	10	0	538	56
Kleinmachnow	1508	129	27	24	0	1354	128
Kloster Lehnin	1012	68	18	15	0	928	108
Michendorf	1176	98	20	11	0	1065	97
Niemegk	429	17	1	4	0	408	16
Nuthetal	698	71	13	7	0	618	78
Schwielowsee	831	90	11	9	0	732	92
Seddiner See	320	28	3	3	0	289	26
Stahnsdorf	1224	113	18	8	0	1102	114
Teltow	2380	245	72	34	0	2099	245
Treuenbrietzen	866	41	2	10	0	813	42
Werder (Havel)	2090	188	37	59	0	1835	196
Wiesenburg/Mark	363	16	3	3	0	343	15
Wusterwitz	556	35	4	10	0	511	36
Ziesar	646	50	9	6	0	590	61
Gesamt(sonstige)*	187	10	-2	1	0	176	9
Ergebnis	18881	1617	312	257	0	16984	1712

*Diese Fälle werden im Gesundheitsamt Potsdam-Mittelmark gelistet, sind aber nicht offiziell im Landkreis als wohnhaft gemeldet, bzw. konnten zum Meldezeitpunkt noch nicht eindeutig zugeordnet werden. **Quelle:** Gesundheitsamt Potsdam-Mittelmark SurVNet@RKI und andere Meldewege Hinweis: Die Daten können aufgrund unterschiedlicher Datenstände und Interpretationen bei den Abfragen, von obenstehenden (in Punkt 1.) offiziellen Zahlen abweichen.