



Zusammenfassung der aktuellen Zahlen für den Landkreis Potsdam-Mittelmark

Gesamtfälle  
85.216

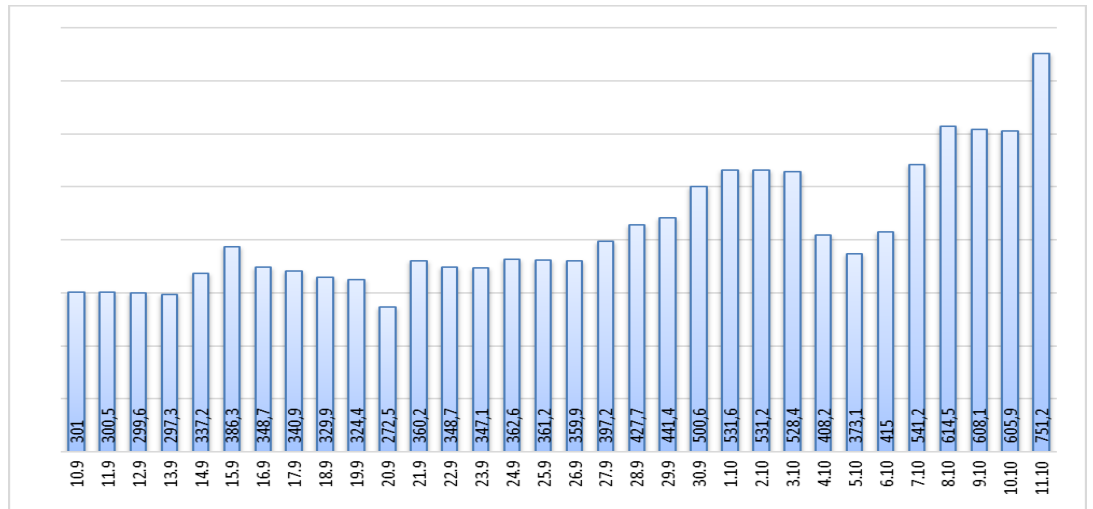
Neue Fälle  
336 ▲ (+336)

Fälle 7 Tage  
1649 ▲ (+319)

Verstorbene  
303 ▲ (+1)

7-Tage INZIDENZ (Fälle pro 100.000 Einwohner in den letzten 7 Tagen)

751,2 ▲ (+145,3)



Quelle: RKI (Rechtsgrundlage für den Inzidenzwert)

Fachbereich 3 / Stabsstelle Corona

Zusammenfassung der aktuellen Zahlen für den Landkreis Potsdam-Mittelmark (informell)

Amt / Gemeinde	Gesamtfälle	aktuell Infizierte	neue Fälle	Verstorbene gesamt
Bad Belzig	4647	16	18	19
Beelitz	5865	17	18	15
Beetzsee	2971	2	4	9
Brück	4284	3	6	8
Groß Kreutz	2888	4	9	11
Kleinmachnow	6815	6	12	31
Kloster Lehnin	4249	5	7	16
Michendorf	5999	23	24	14
Niemegk	1777	11	14	6
Nuthetal	3498	5	7	8
Schwielowsee	4394	5	17	10
Seddiner See	1669	6	7	4
Stahnsdorf	5518	8	11	11
Teltow	9976	18	16	37
Treuenbrietzen	3266	4	2	11
Werder (Havel)	10544	28	44	62
Wiesenburg/Mark	1433	4	9	3
Wusterwitz	1933	1	3	11
Ziesar	2479	2	3	9
Gesamt(sonstige)*	926	0	0	2
<b>Ergebnis</b>	<b>85131</b>	<b>168</b>	<b>231</b>	<b>297</b>

\*Diese Fälle werden im Gesundheitsamt Potsdam-Mittelmark gelistet, sind aber nicht offiziell im Landkreis als wohnhaft gemeldet, bzw. konnten zum Meldezeitpunkt noch nicht eindeutig zugeordnet werden.

Quelle: Gesundheitsamt Potsdam-Mittelmark SurVNet@RKI und andere Meldewege Hinweis: Die Daten können aufgrund unterschiedlicher Datenstände und Interpretationen bei den Abfragen, von obenstehenden (in Punkt 1.) offiziellen Zahlen abweichen.