

## 1. Zusammenfassung der aktuellen Zahlen für den Landkreis Potsdam-Mittelmark

Quelle: RKI (Rechtsgrundlage für den Inzidenzwert)

Gesamtfälle

**8.523**

Neue Fälle

**0** ▼ (-1)

Fälle 7 Tage

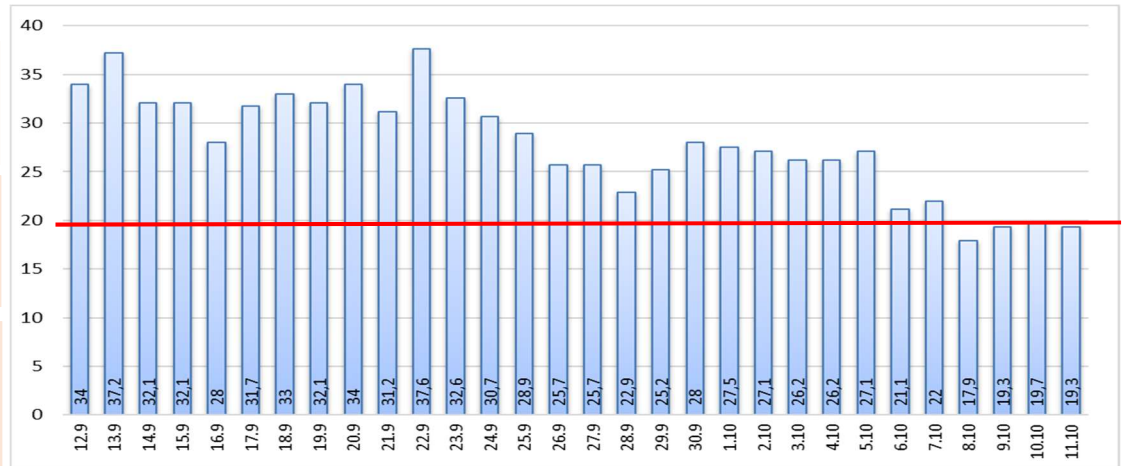
**42** ▼ (-1)

Verstorbene

**213**

**7-Tage INZIDENZ** (Fälle pro 100.000 Einwohner in den letzten 7 Tagen)

**19,3** ▼ (-0,4)



## 2. Zusammenfassung der aktuellen Zahlen für den Landkreis Potsdam-Mittelmark (informell)

Quelle: Gesundheitsamt Potsdam-Mittelmark SurVNet@RKI und andere Meldewege

**Hinweis:** Die Daten können aufgrund unterschiedlicher Datenstände und Interpretationen bei den Abfragen, von obenstehenden (in Punkt 1.) offiziellen Zahlen abweichen.

Amt / Gemeinde	Gesamtfälle	aktuell Infizierte	neue Fälle zum Vortag	Verstorbene gesamt	Verstorbene zum Vortag	Genesene	Quarantäne
Bad Belzig	508	3	0	9	0	496	52
Beelitz	475	1	0	11	0	463	2
Beetzsee	313	3	1	5	0	305	4
Brück	305	5	0	5	0	295	1
Groß Kreutz	253	0	0	9	0	244	0
Kleinmachnow	746	11	3	21	0	714	5
Kloster Lehnin	460	0	0	10	0	450	2
Michendorf	602	3	1	11	0	588	5
Niemegk	181	2	0	4	0	175	3
Nuthetal	339	2	0	7	0	330	2
Schwielowsee	312	5	0	6	0	301	4
Seddiner See	144	0	0	3	0	141	0
Stahnsdorf	586	3	2	4	0	579	1
Teltow	1126	6	1	31	0	1089	5
Treuenbrietzen	405	1	0	9	0	395	1
Werder (Havel)	1027	13	1	54	0	959	51
Wiesenburg/Mark	180	3	0	2	0	175	7
Wusterwitz	228	1	0	6	0	221	1
Ziesar	220	4	0	5	0	211	12
Gesamt(sonstige)*	105	0	0	1	0	104	1
<b>Ergebnis</b>	<b>8515</b>	<b>66</b>	<b>9</b>	<b>213</b>	<b>0</b>	<b>8235</b>	<b>159</b>

\*Diese Fälle werden im Gesundheitsamt Potsdam-Mittelmark gelistet, sind aber nicht offiziell im Landkreis als wohnhaft gemeldet, bzw. konnten zum Meldezeitpunkt noch nicht eindeutig zugeordnet werden.