

Lagebild Corona Nr. 582 vom 11.05.2022



Zusammenfassung der aktuellen Zahlen für den Landkreis Potsdam-Mittelmark

Gesamtfälle
64.843

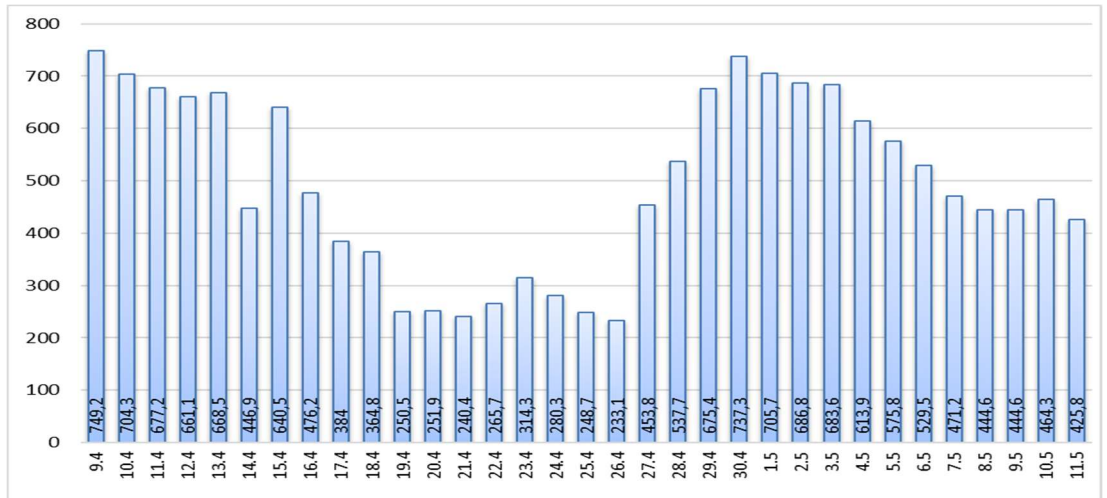
Neue Fälle
149 ▼ (-128)

Fälle 7 Tage
928 ▼ (-84)

Verstorbene
281 (0)

7-Tage INZIDENZ (Fälle pro 100.000 Einwohner in den letzten 7 Tagen)

425,8 ▼ (-38,5)



Quelle: RKI (Rechtsgrundlage für den Inzidenzwert)

Fachbereich 3 / Stabsstelle Corona

Zusammenfassung der aktuellen Zahlen für den Landkreis Potsdam-Mittelmark (informell)

Amt / Gemeinde	Gesamtfälle	aktuell infizierte	neue Fälle zum Vortag	Verstorbene gesamt	Verstorbene zum Vortag	Genesene	Quarantäne
Bad Belzig	3631	48	11	18	0	3565	48
Beelitz	4334	74	14	14	0	4246	74
Beetzsee	2375	29	6	7	0	2339	29
Brück	3327	54	7	8	0	3265	54
Groß Kreutz	2198	41	10	10	0	2147	41
Kleinmachnow	5062	125	23	28	0	4909	125
Kloster Lehnin	3389	29	5	16	0	3344	29
Michendorf	4307	63	13	13	0	4231	63
Niemegk	1341	20	2	4	0	1317	20
Nuthetal	2730	26	2	7	0	2697	26
Schwielowsee	3204	79	12	9	0	3116	79
Seddiner See	1268	16	1	4	0	1248	16
Stahnsdorf	4131	47	6	11	0	4073	47
Teltow	7535	93	22	36	0	7406	93
Treuenbrietzen	2489	43	11	11	0	2435	43
Werder (Havel)	8005	139	18	60	0	7806	139
Wiesenburg/Mark	1099	21	3	3	0	1075	25
Wusterwitz	1578	30	16	10	0	1538	30
Ziesar	2067	40	10	7	0	2020	40
Gesamt(sonstige)*	777	11	2	2	0	764	11
Ergebnis	64847	1028	194	278	0	63541	1032

*Diese Fälle werden im Gesundheitsamt Potsdam-Mittelmark gelistet, sind aber nicht offiziell im Landkreis als wohnhaft gemeldet, bzw. konnten zum Meldezeitpunkt noch nicht eindeutig zugeordnet werden.

Quelle: Gesundheitsamt Potsdam-Mittelmark SurVNet@RKI und andere Meldewege Hinweis: Die Daten können aufgrund unterschiedlicher Datenstände und Interpretationen bei den Abfragen, von obenstehenden (in Punkt 1.) offiziellen Zahlen abweichen.