



Zusammenfassung der aktuellen Zahlen für den Landkreis Potsdam-Mittelmark

Gesamtfälle
47.130

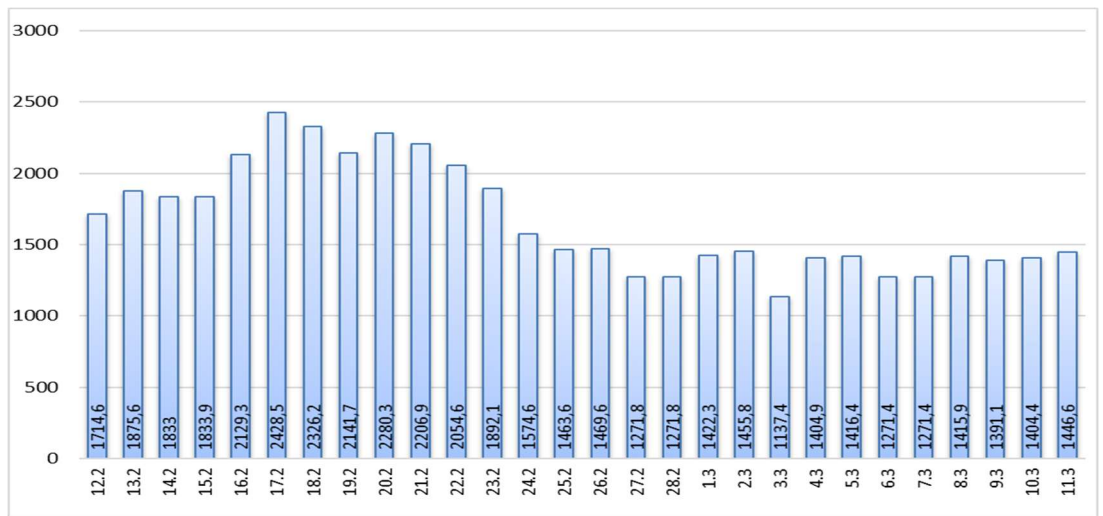
Neue Fälle
576 ▼ (-94)

Fälle 7 Tage
3.153 ▲ (+92)

Verstorbene
271 (0)

7-Tage INZIDENZ (Fälle pro 100.000 Einwohner in den letzten 7 Tagen)

1.446,6 ▲ (+42,2)



Quelle: RKI (Rechtsgrundlage für den Inzidenzwert)

Fachbereich 3 / Stabsstelle Corona

Zusammenfassung der aktuellen Zahlen für den Landkreis Potsdam-Mittelmark (informell)

Amt / Gemeinde	Gesamtfälle	aktuell Infizierte	neue Fälle zum Vortag	Verstorbene gesamt	Verstorbene zum Vortag	Genesene	Quarantäne
Bad Belzig	2606	349	34	18	0	2239	357
Beelitz	3079	368	29	14	0	2697	369
Beetzsee	1767	248	22	7	0	1512	250
Brück	2408	352	31	8	0	2048	354
Groß Kreutz	1660	228	12	10	0	1421	232
Kleinmachnow	3501	442	41	26	0	3033	443
Kloster Lehnin	2618	306	26	16	0	2296	310
Michendorf	3068	384	27	11	0	2673	384
Niemegk	902	180	16	4	0	718	181
Nuthetal	2072	194	7	7	0	1871	195
Schwielowsee	2275	288	33	9	0	1978	290
Seddiner See	897	120	10	3	0	774	121
Stahnsdorf	3064	394	43	9	0	2661	398
Teltow	5676	629	69	34	0	5013	640
Treuenbrietzen	1955	314	30	11	0	1630	316
Werder (Havel)	5740	691	74	60	0	4989	699
Wiesenburg/Mark	716	66	6	3	0	647	68
Wusterwitz	1152	134	9	10	0	1008	140
Ziesar	1379	198	25	6	0	1175	201
Gesamt(sonstige)*	578	34	6	2	0	542	35
Ergebnis	47113	5919	550	268	0	40925	5983

*Diese Fälle werden im Gesundheitsamt Potsdam-Mittelmark gelistet, sind aber nicht offiziell im Landkreis als wohnhaft gemeldet, bzw. konnten zum Meldezeitpunkt noch nicht eindeutig zugeordnet werden.

Quelle: Gesundheitsamt Potsdam-Mittelmark SurVNet@RKI und andere Meldewege Hinweis: Die Daten können aufgrund unterschiedlicher Datenstände und Interpretationen bei den Abfragen, von obenstehenden (in Punkt 1.) offiziellen Zahlen abweichen.