

PM Zusammenfassung der aktuellen Zahlen für den Landkreis Potsdam-Mittelmark

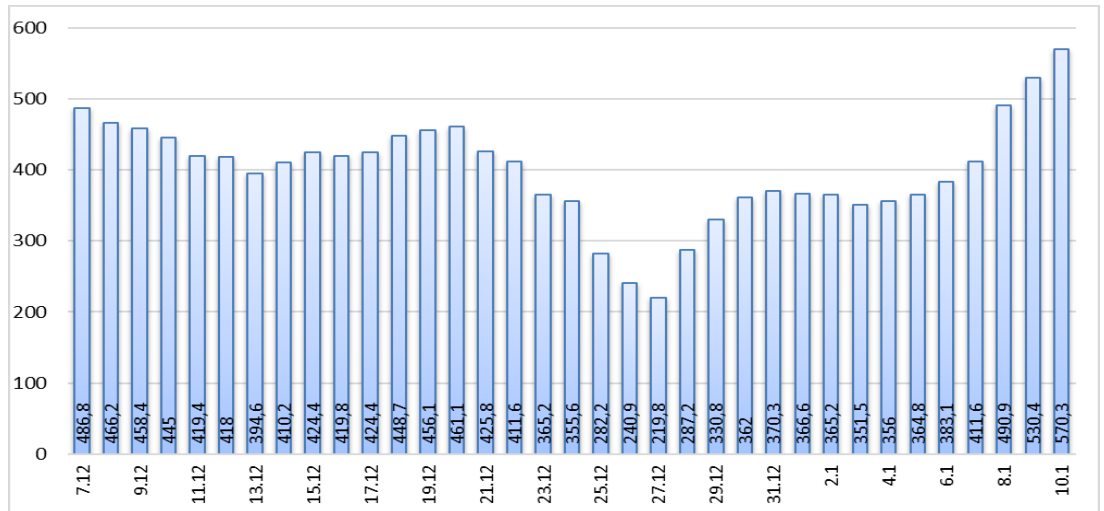
Gesamtfälle
18509

Neue Fälle
88 ▲ (+ 1)

Fälle 7 Tage
1243 ▲ (+ 87)

Verstorbene
255

7-Tage INZIDENZ (Fälle pro 100.000 Einwohner in den letzten 7 Tagen) **570,3 ▲ (+ 39,9)**



Quelle: RKI (Rechtsgrundlage für den Inzidenzwert)

Fachbereich 3 / Stabsstelle Corona

Zusammenfassung der aktuellen Zahlen für den Landkreis Potsdam-Mittelmark (informell)

Amt / Gemeinde	Gesamtfälle	aktuell infizierte	neue Fälle zum Vortag	Verstorbene gesamt	Verstorbene zum Vortag	Genesene	Quarantäne
Bad Belzig	1213	121	17	16	0	1076	133
Beelitz	1130	89	27	13	0	1023	95
Beetzsee	677	49	8	5	0	623	52
Brück	894	97	20	8	0	789	103
Groß Kreutz	600	72	18	10	0	518	71
Kleinmachnow	1471	143	28	24	0	1301	145
Kloster Lehnin	994	65	15	15	0	913	105
Michendorf	1151	95	34	11	0	1042	94
Niemegk	427	16	3	4	0	407	15
Nuthetal	681	68	17	7	0	604	73
Schwielowsee	817	86	18	9	0	722	91
Seddiner See	313	21	3	3	0	289	18
Stahnsdorf	1199	102	27	8	0	1088	105
Teltow	2294	198	45	34	0	2060	196
Treuenbrietzen	862	49	8	10	0	801	52
Werder (Havel)	2046	170	39	58	0	1811	176
Wiesenburg/Mark	360	21	2	3	0	335	23
Wusterwitz	552	46	6	10	0	494	52
Ziesar	636	65	11	6	0	565	69
Gesamt(sonstige)*	187	14	1	1	0	172	15
Ergebnis	18504	1587	347	255	0	16633	1683

*Diese Fälle werden im Gesundheitsamt Potsdam-Mittelmark gelistet, sind aber nicht offiziell im Landkreis als wohnhaft gemeldet, bzw. konnten zum Meldezeitpunkt noch nicht eindeutig zugeordnet werden. **Quelle:** Gesundheitsamt Potsdam-Mittelmark SurVNet@RKI und andere Meldewege Hinweis: Die Daten können aufgrund unterschiedlicher Datenstände und Interpretationen bei den Abfragen, von obenstehenden (in Punkt 1.) offiziellen Zahlen abweichen.