



Zusammenfassung der aktuellen Zahlen für den Landkreis Potsdam-Mittelmark

Gesamtfälle
14.706

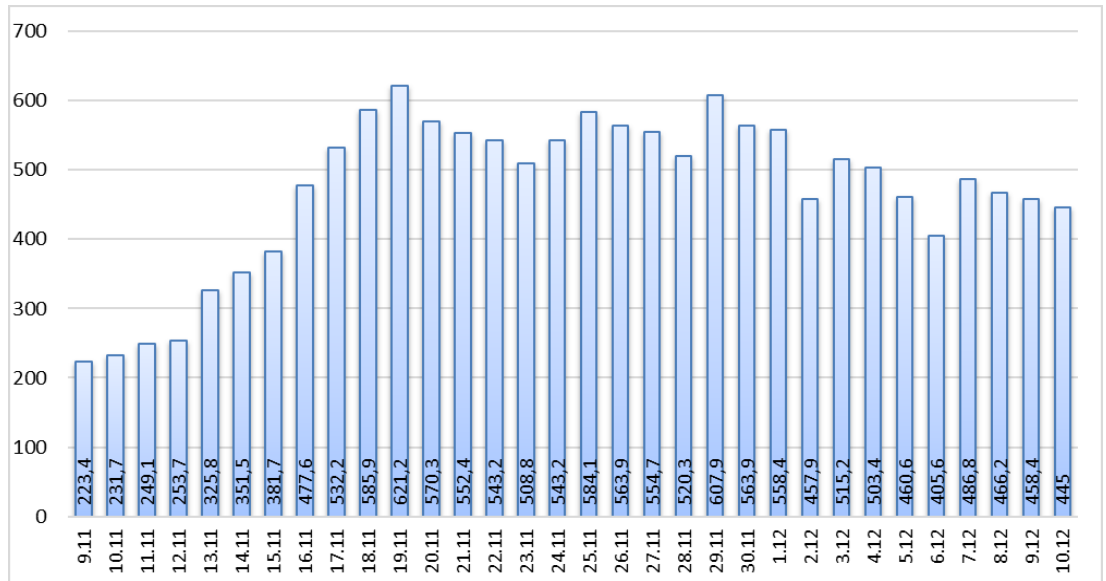
Neue Fälle
179 ▲ (+ 6)

Fälle 7 Tage
970 ▼ (- 29)

Verstorbene
234 ▲ (+ 2)

7-Tage INZIDENZ (Fälle pro 100.000 Einwohner in den letzten 7 Tagen)

445 ▼ (- 13,4)



Quelle: RKI (Rechtsgrundlage für den Inzidenzwert)

Fachbereich 3 / Stabsstelle Corona

Zusammenfassung der aktuellen Zahlen für den Landkreis Potsdam-Mittelmark (informell)

Amt / Gemeinde	Gesamtfälle	aktuelle Infizierte	neue Fälle zum Vortag	Verstorbene gesamt	Verstorbene zum Vortag	Genesene	Quarantäne
Bad Belzig	947	113	12	16	1	816	115
Beelitz	881	133	16	13	0	730	141
Beetzsee	504	69	10	5	0	428	73
Brück	656	134	15	7	0	514	135
Groß Kreutz	431	61	4	10	0	359	61
Kleinmachnow	1174	93	5	23	0	1052	98
Kloster Lehnin	816	116	11	11	1	685	125
Michendorf	932	82	11	11	0	836	83
Niemegk	362	58	6	4	0	300	59
Nuthetal	533	74	8	7	0	448	96
Schwielowsee	603	70	4	7	0	522	71
Seddiner See	256	27	2	3	0	225	28
Stahnsdorf	1012	82	5	7	0	922	79
Teltow	1889	203	16	32	0	1653	207
Treuenbrietzen	718	88	12	9	0	621	92
Werder (Havel)	1634	130	15	54	0	1447	141
Wiesenburg/Mark	310	36	5	2	0	272	36
Wusterwitz	402	80	11	7	0	312	86
Ziesar	493	72	2	5	0	416	80
Gesamt(sonstige)*	182	33	3	1	0	148	31
Ergebnis	14735	1754	173	234	2	12706	1837

*Diese Fälle werden im Gesundheitsamt Potsdam-Mittelmark gelistet, sind aber nicht offiziell im Landkreis als wohnhaft gemeldet, bzw. konnten zum Meldezeitpunkt noch nicht eindeutig zugeordnet werden.

Quelle: Gesundheitsamt Potsdam-Mittelmark SurVNet@RKI und andere Meldewege Hinweis: Die Daten können aufgrund unterschiedlicher Datenstände und Interpretationen bei den Abfragen, von obenstehenden (in Punkt 1.) offiziellen Zahlen abweichen.