



Zusammenfassung der aktuellen Zahlen für den Landkreis Potsdam-Mittelmark

Gesamtfälle
90.373

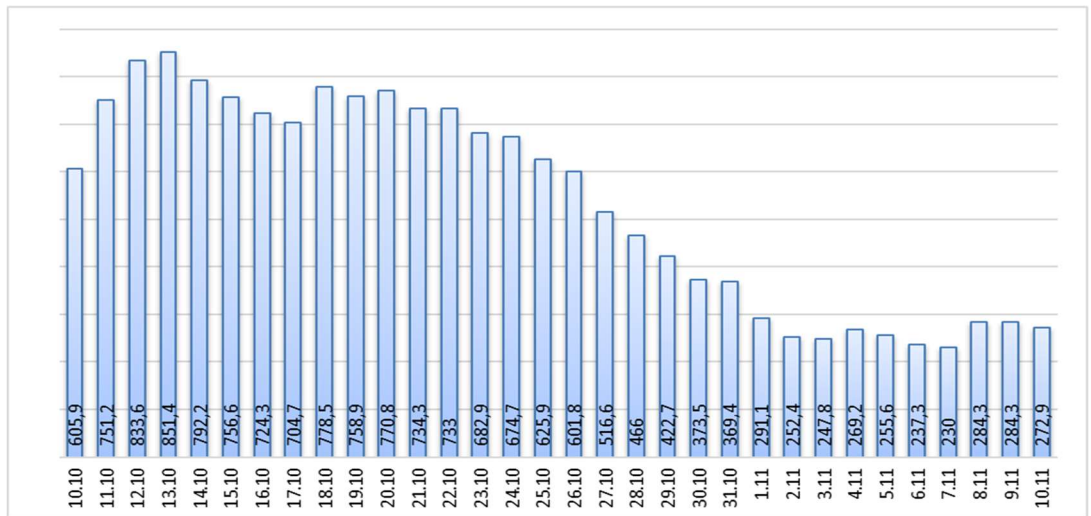
Neue Fälle
135 ▲(+12)

Fälle 7 Tage
599 ▼(-25)

Verstorbene
315

7-Tage INZIDENZ (Fälle pro 100.000 Einwohner in den letzten 7 Tagen)

272,9 ▼ (-11,4)



Quelle: RKI (Rechtsgrundlage für den Inzidenzwert)

Fachbereich 3 / Stabsstelle Corona

Zusammenfassung der aktuellen Zahlen für den Landkreis Potsdam-Mittelmark (informell)

Amt / Gemeinde	Gesamtfälle	aktuell Infizierte	neue Fälle	Verstorbene gesamt
Bad Belzig	4810	6	3	19
Beelitz	6261	23	8	16
Beetzsee	3191	7	5	9
Brück	4512	9	5	8
Groß Kreuz	3030	7	7	11
Kleinmachnow	7164	19	9	33
Kloster Lehnin	4491	10	6	17
Michendorf	6418	26	12	14
Niemegk	1912	10	7	6
Nuthetal	3654	13	4	8
Schwielowsee	4707	17	12	10
Seddiner See	1771	7	5	4
Stahnsdorf	5859	21	8	12
Teltow	10584	32	12	37
Treuenbrietzen	3527	15	8	12
Werder (Havel)	11242	37	17	65
Wiesenburg/Mark	1502	3	2	3
Wusterwitz	2063	10	7	11
Ziesar	2642	11	8	9
Gesamt(sonstige)*	954	2	0	2
Ergebnis	90294	285	145	306

*Diese Fälle werden im Gesundheitsamt Potsdam-Mittelmark gelistet, sind aber nicht offiziell im Landkreis als wohnhaft gemeldet, bzw. konnten zum Meldezeitpunkt noch nicht eindeutig zugeordnet werden.

Quelle: Gesundheitsamt Potsdam-Mittelmark SurVNet@RKI und andere Meldewege Hinweis: Die Daten können aufgrund unterschiedlicher Datenstände und Interpretationen bei den Abfragen, von obenstehenden (in Punkt 1.) offiziellen Zahlen abweichen.