

1. Zusammenfassung der aktuellen Zahlen für den Landkreis Potsdam-Mittelmark

Quelle: RKI (Rechtsgrundlage für den Inzidenzwert)

Gesamtfälle
8.261

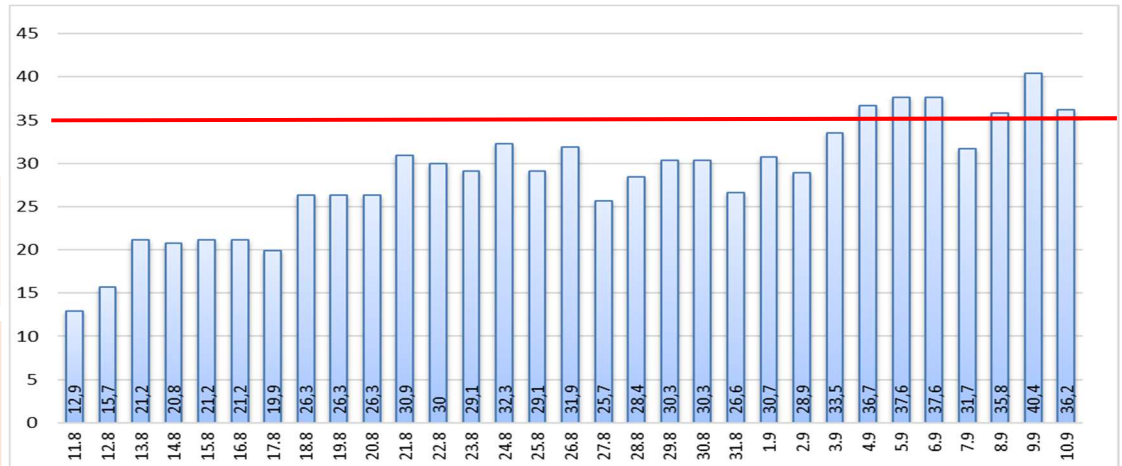
Neue Fälle
7 ▼ (-18)

Fälle 7 Tage
79 ▼ (-9)

Verstorbene
212 ▲ (+1)

7-Tage INZIDENZ (Fälle pro 100.000 Einwohner in den letzten 7 Tagen)

36,2 ▼ (-4,2)



2. Zusammenfassung der aktuellen Zahlen für den Landkreis Potsdam-Mittelmark (informell)

Quelle: Gesundheitsamt Potsdam-Mittelmark SurVNet@RKI und andere Meldewege

Hinweis: Die Daten können aufgrund unterschiedlicher Datenstände und Interpretationen bei den Abfragen, von obenstehenden (in Punkt 1.) offiziellen Zahlen abweichen.

Amt / Gemeinde	Gesamtfälle	aktuell Infizierte	neue Fälle zum Vortag	Verstorbene gesamt	Verstorbene zum Vortag	Genesene	Quarantäne
Bad Belzig	488	12	1	8	0	468	31
Beelitz	458	5	2	11	0	442	8
Beetzsee	301	3	0	5	0	293	58
Brück	293	9	0	4	0	280	17
Groß Kreutz	252	3	0	9	0	240	5
Kleinmachnow	722	21	0	21	0	680	25
Kloster Lehnin	453	3	0	10	0	440	7
Michendorf	593	14	0	11	0	567	83
Niemegk	176	1	0	4	0	171	4
Nuthetal	329	2	0	7	0	320	2
Schwielowsee	292	4	0	6	0	282	4
Seddiner See	142	0	0	3	0	139	3
Stahnsdorf	573	7	0	4	0	562	53
Teltow	1095	15	1	31	0	1049	18
Treuenbrietzen	399	7	0	9	0	383	6
Werder	987	14	2	54	0	919	17
Wiesenburg	155	31	3	2	0	122	165
Wusterwitz	225	2	0	6	0	217	0
Ziesar	210	0	0	5	0	205	2
Gesamt (sonstige)	110	0	-2	2	1	108	3
Ergebnis	8253	153	7	212	1	7887	511

*Diese Fälle werden im Gesundheitsamt Potsdam-Mittelmark gelistet, sind aber nicht offiziell im Landkreis als wohnhaft gemeldet, bzw. konnten zum Meldezeitpunkt noch nicht eindeutig zugeordnet werden.