

PM Zusammenfassung der aktuellen Zahlen für den Landkreis Potsdam-Mittelmark

Gesamtfälle
64.694

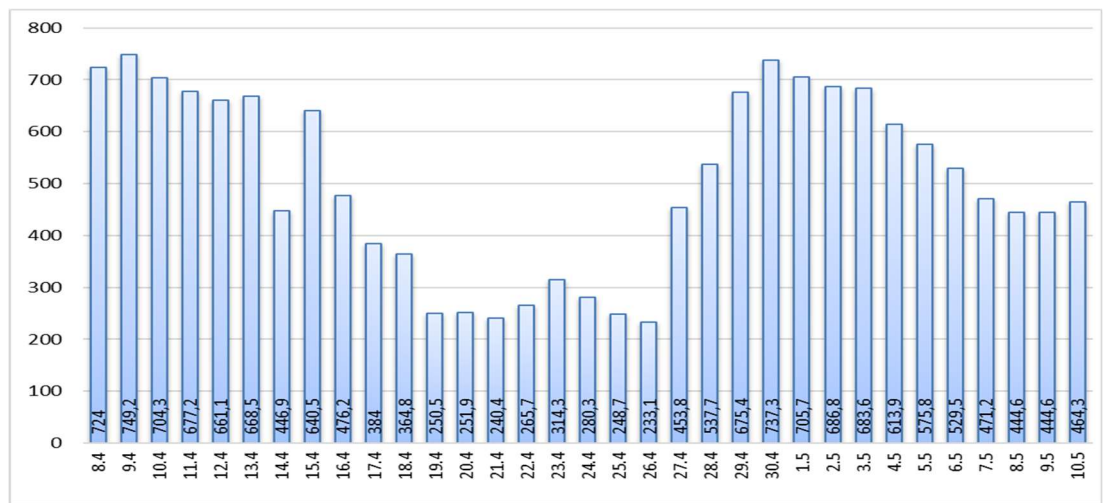
Neue Fälle
277 ▲ (+277)

Fälle 7 Tage
1.012 ▲ (+43)

Verstorbene
281 (0)

7-Tage INZIDENZ (Fälle pro 100.000 Einwohner in den letzten 7 Tagen)

464,3 (+20,7)



Quelle: RKI (Rechtsgrundlage für den Inzidenzwert)

Fachbereich 3 / Stabsstelle Corona

Zusammenfassung der aktuellen Zahlen für den Landkreis Potsdam-Mittelmark (informell)

Amt / Gemeinde	Gesamtfälle	aktuell infizierte	neue Fälle zum Vortag	Verstorbene gesamt	Verstorbene zum Vortag	Genesene	Quarantäne
Bad Belzig	3620	46	0	18	0	3556	46
Beelitz	4320	69	0	14	0	4237	69
Beetzsee	2369	26	0	7	0	2336	26
Brück	3320	58	0	8	0	3254	58
Groß Kreutz	2188	41	0	10	0	2137	41
Kleinmachnow	5039	122	0	28	0	4889	122
Kloster Lehnin	3384	32	0	16	0	3336	32
Michendorf	4294	61	0	13	0	4220	61
Niemegk	1339	22	0	4	0	1313	22
Nuthetal	2728	30	0	7	0	2691	30
Schwielowsee	3192	73	0	9	0	3110	73
Seddiner See	1267	14	0	4	0	1249	14
Stahnsdorf	4125	56	0	11	0	4058	56
Teltow	7513	86	0	36	0	7391	86
Treuenbrietzen	2478	36	0	11	0	2431	36
Werder (Havel)	7987	146	0	60	0	7781	146
Wiesenburg/Mark	1096	19	0	3	0	1074	23
Wusterwitz	1562	16	0	10	0	1536	16
Ziesar	2057	41	0	7	0	2009	41
Gesamt(sonstige)*	775	8	0	2	0	765	8
Ergebnis	64653	1002	0	278	0	63373	1006

*Diese Fälle werden im Gesundheitsamt Potsdam-Mittelmark gelistet, sind aber nicht offiziell im Landkreis als wohnhaft gemeldet, bzw. konnten zum Meldezeitpunkt noch nicht eindeutig zugeordnet werden.

Quelle: Gesundheitsamt Potsdam-Mittelmark SurVNet@RKI und andere Meldewege Hinweis: Die Daten können aufgrund unterschiedlicher Datenstände und Interpretationen bei den Abfragen, von obenstehenden (in Punkt 1.) offiziellen Zahlen abweichen.