

PM Zusammenfassung der aktuellen Zahlen für den Landkreis Potsdam-Mittelmark

Gesamtfälle
46.563

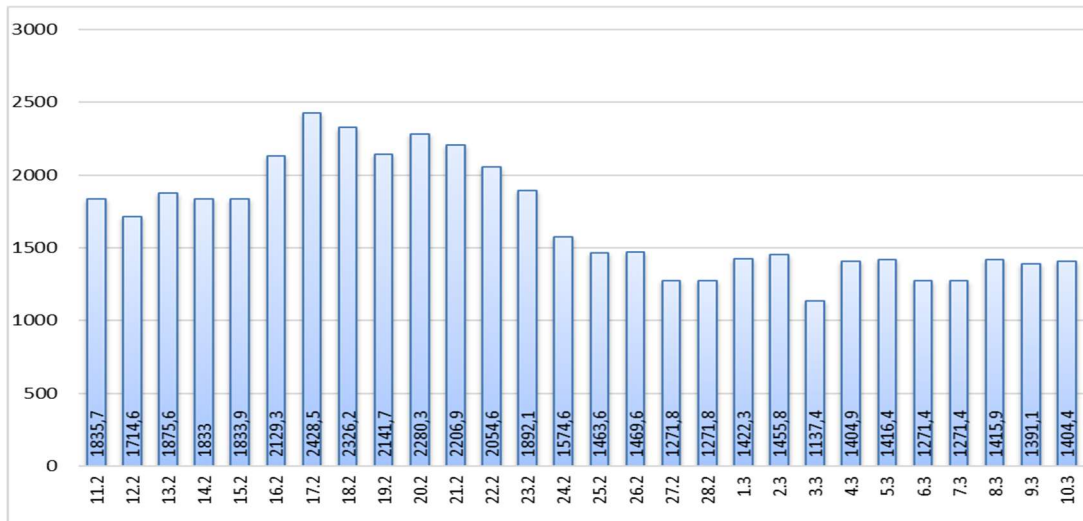
Neue Fälle
661 ▼ (-141)

Fälle 7 Tage
3.061 ▲ (+29)

Verstorbene
271 (0)

7-Tage INZIDENZ (Fälle pro 100.000 Einwohner in den letzten 7 Tagen)

1.404,4 ▲ (+13,3)



Quelle: RKI (Rechtsgrundlage für den Inzidenzwert)

Fachbereich 3 / Stabsstelle Corona

Zusammenfassung der aktuellen Zahlen für den Landkreis Potsdam-Mittelmark (informell)

Amt / Gemeinde	Gesamtfälle	aktuell Infizierte	neue Fälle zum Vortag	Verstorbene gesamt	Verstorbene zum Vortag	Genesene	Quarantäne
Bad Belzig	2572	337	29	18	0	2217	345
Beelitz	3050	374	30	14	0	2662	375
Beetzsee	1745	240	24	7	0	1498	242
Brück	2377	342	33	8	0	2027	342
Groß Kreutz	1648	233	36	10	0	1404	237
Kleinmachnow	3460	420	33	26	0	3014	421
Kloster Lehnin	2592	300	46	16	0	2276	304
Michendorf	3041	378	48	11	0	2652	378
Niemegk	886	182	45	4	0	700	183
Nuthetal	2065	214	28	7	0	1844	215
Schwielowsee	2242	281	41	9	0	1952	281
Seddiner See	887	120	12	3	0	764	121
Stahnsdorf	3021	379	61	9	0	2633	383
Teltow	5607	630	65	34	0	4943	651
Treuenbrietzen	1925	321	27	11	0	1593	322
Werder (Havel)	5666	672	79	60	0	4934	681
Wiesenburg/Mark	710	69	10	3	0	638	71
Wusterwitz	1143	127	25	10	0	1006	129
Ziesar	1354	183	18	6	0	1165	187
Gesamt(sonstige)*	572	30	2	2	0	540	31
Ergebnis	46563	5832	692	268	0	40462	5899

*Diese Fälle werden im Gesundheitsamt Potsdam-Mittelmark gelistet, sind aber nicht offiziell im Landkreis als wohnhaft gemeldet, bzw. konnten zum Meldezeitpunkt noch nicht eindeutig zugeordnet werden.

Quelle: Gesundheitsamt Potsdam-Mittelmark SurVNet@RKI und andere Meldewege Hinweis: Die Daten können aufgrund unterschiedlicher Datenstände und Interpretationen bei den Abfragen, von obenstehenden (in Punkt 1.) offiziellen Zahlen abweichen.