



Zusammenfassung der aktuellen Zahlen für den Landkreis Potsdam-Mittelmark

Gesamtfälle
14.527

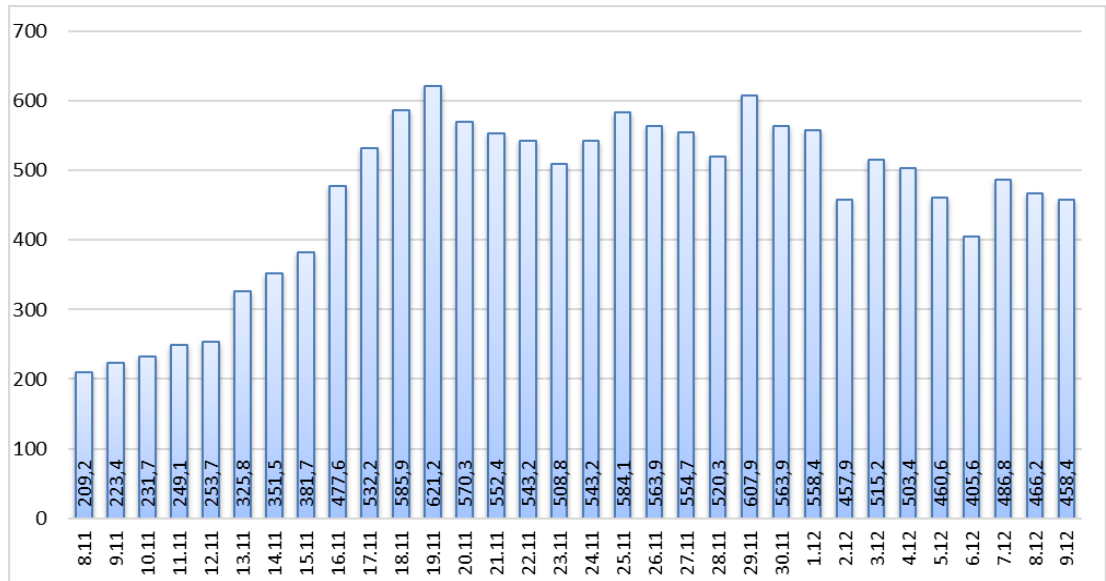
Neue Fälle
173 ▼ (- 25)

Fälle 7 Tage
999 ▼ (- 17)

Verstorbene
232 ▲ (+ 1)

7-Tage INZIDENZ (Fälle pro 100.000 Einwohner in den letzten 7 Tagen)

458,4 ▼ (- 7,8)



Quelle: RKI (Rechtsgrundlage für den Inzidenzwert)

Fachbereich 3 / Stabsstelle Corona

Zusammenfassung der aktuellen Zahlen für den Landkreis Potsdam-Mittelmark (informell)

Amt / Gemeinde	Gesamtfälle	aktuell Infizierte	neue Fälle zum Vortag	Verstorbene gesamt	Verstorbene zum Vortag	Genesene	Quarantäne
Bad Belzig	935	115	20	15	0	802	118
Beelitz	865	131	21	13	0	717	140
Beetzsee	494	71	4	5	0	417	74
Brück	641	120	17	7	0	514	118
Groß Kreutz	427	60	7	10	1	356	59
Kleinmachnow	1169	91	10	23	0	1049	95
Kloster Lehnin	805	107	12	10	0	684	121
Michendorf	921	88	2	11	0	821	90
Niemegk	356	58	5	4	0	294	59
Nuthetal	525	80	8	7	0	435	83
Schwielowsee	599	77	9	7	0	511	83
Seddiner See	254	29	2	3	0	221	31
Stahnsdorf	1007	88	8	7	0	911	84
Teltow	1873	198	28	32	0	1642	209
Treuenbrietzen	706	81	12	9	0	616	85
Werder (Havel)	1619	133	18	54	0	1430	139
Wiesenburg/Mark	305	36	2	2	0	267	35
Wusterwitz	391	74	13	7	0	307	81
Ziesar	491	73	7	5	0	413	74
Gesamt(sonstige)*	179	31	5	1	0	147	29
Ergebnis	14562	1741	210	232	1	12554	1807

*Diese Fälle werden im Gesundheitsamt Potsdam-Mittelmark gelistet, sind aber nicht offiziell im Landkreis als wohnhaft gemeldet, bzw. konnten zum Meldezeitpunkt noch nicht eindeutig zugeordnet werden.

Quelle: Gesundheitsamt Potsdam-Mittelmark SurVNet@RKI und andere Meldewege Hinweis: Die Daten können aufgrund unterschiedlicher Datenstände und Interpretationen bei den Abfragen, von obenstehenden (in Punkt 1.) offiziellen Zahlen abweichen.