



Zusammenfassung der aktuellen Zahlen für den Landkreis Potsdam-Mittelmark

Gesamtfälle
90.238

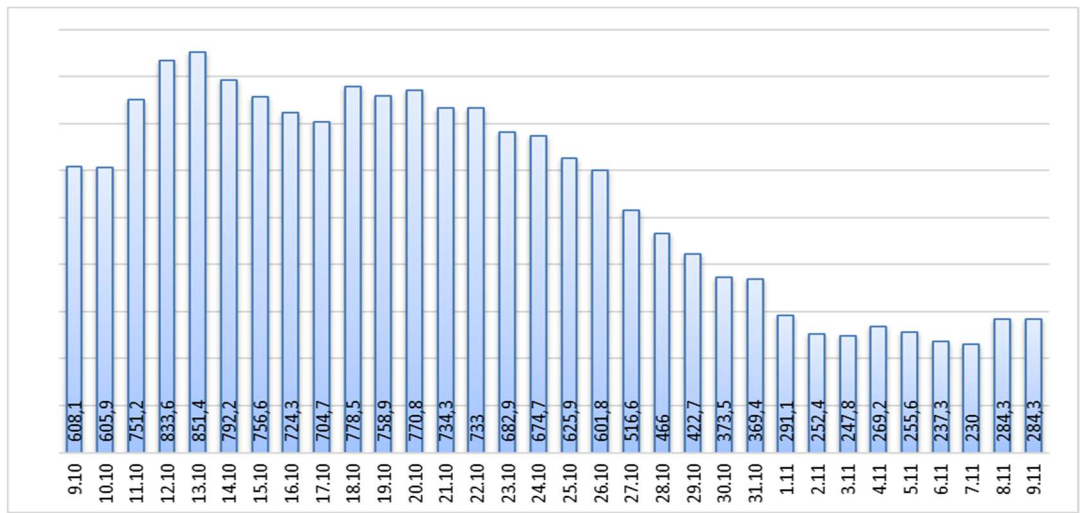
Neue Fälle
123 ▼(-12)

Fälle 7 Tage
624 (0)

Verstorbene
315

7-Tage INZIDENZ (Fälle pro 100.000 Einwohner in den letzten 7 Tagen)

284,3 (0)



Quelle: RKI (Rechtsgrundlage für den Inzidenzwert)

Fachbereich 3 / Stabsstelle Corona

Zusammenfassung der aktuellen Zahlen für den Landkreis Potsdam-Mittelmark (informell)

Amt / Gemeinde	Gesamtfälle	aktuell Infizierte	neue Fälle	Verstorbene gesamt
Bad Belzig	4807	3	3	19
Beelitz	6253	16	16	16
Beetzsee	3186	2	2	9
Brück	4507	7	6	8
Groß Kreuz	3023	1	0	11
Kleinmachnow	7155	11	9	33
Kloster Lehnin	4485	7	4	17
Michendorf	6406	18	12	14
Niemegk	1905	3	3	6
Nuthetal	3650	9	8	8
Schwielowsee	4695	9	4	10
Seddiner See	1766	2	2	4
Stahnsdorf	5851	15	12	12
Teltow	10572	25	24	37
Treuenbrietzen	3519	7	5	11
Werder (Havel)	11225	27	19	65
Wiesenburg/Mark	1500	1	1	3
Wusterwitz	2056	3	2	11
Ziesar	2634	5	1	9
Gesamt(sonstige)*	954	2	3	2
Ergebnis	90149	173	136	305

*Diese Fälle werden im Gesundheitsamt Potsdam-Mittelmark gelistet, sind aber nicht offiziell im Landkreis als wohnhaft gemeldet, bzw. konnten zum Meldezeitpunkt noch nicht eindeutig zugeordnet werden.

Quelle: Gesundheitsamt Potsdam-Mittelmark SurVNet@RKI und andere Meldewege Hinweis: Die Daten können aufgrund unterschiedlicher Datenstände und Interpretationen bei den Abfragen, von obenstehenden (in Punkt 1.) offiziellen Zahlen abweichen.