

1. Zusammenfassung der aktuellen Zahlen für den Landkreis Potsdam-Mittelmark

Quelle: RKI (Rechtsgrundlage für den Inzidenzwert)

Gesamtfälle
8.254

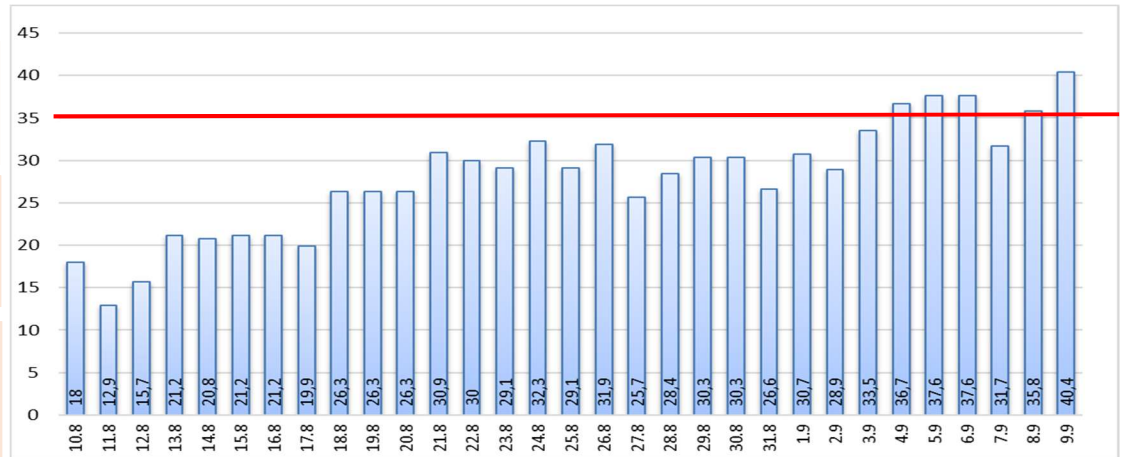
Neue Fälle
25 ▼ (-7)

Fälle 7 Tage
88 ▲ (+10)

Verstorbene
211 (0)

7-Tage INZIDENZ (Fälle pro 100.000 Einwohner in den letzten 7 Tagen)

40,4 ▲ (+4,6)



2. Zusammenfassung der aktuellen Zahlen für den Landkreis Potsdam-Mittelmark (informell)

Quelle: Gesundheitsamt Potsdam-Mittelmark SurVNet@RKI und andere Meldewege

Hinweis: Die Daten können aufgrund unterschiedlicher Datenstände und Interpretationen bei den Abfragen, von obenstehenden (in Punkt 1.) offiziellen Zahlen abweichen.

Amt / Gemeinde	Gesamtfälle	aktuell Infizierte	neue Fälle zum Vortag	Verstorbene gesamt	Verstorbene zum Vortag	Genesene	Quarantäne
Bad Belzig	487	11	9	8	0	468	27
Beelitz	456	3	2	11	0	442	8
Beetzsee	301	3	1	5	0	293	58
Brück	293	10	1	4	0	279	13
Groß Kreutz	252	3	5	9	0	240	5
Kleinmachnow	722	21	1	21	0	680	26
Kloster Lehnin	453	3	2	10	0	440	9
Michendorf	593	15	1	11	0	566	85
Niemegk	176	1	0	4	0	171	3
Nuthetal	329	2	0	7	0	320	5
Schwielowsee	292	5	2	6	0	281	10
Seddiner See	142	0	0	3	0	139	3
Stahnsdorf	573	7	1	4	0	562	52
Teltow	1094	15	4	31	0	1048	18
Treuenbrietzen	399	7	4	9	0	383	6
Werder	985	12	11	54	0	919	15
Wiesenburg	152	28	3	2	0	122	157
Wusterwitz	225	2	2	6	0	217	0
Ziesar	210	0	2	5	0	205	2
Gesamt (sonstige)*	112	1	-26	1	0	110	3
Ergebnis	8246	149	25	211	0	7885	505

*Diese Fälle werden im Gesundheitsamt Potsdam-Mittelmark gelistet, sind aber nicht offiziell im Landkreis als wohnhaft gemeldet, bzw. konnten zum Meldezeitpunkt noch nicht eindeutig zugeordnet werden.