

PM Zusammenfassung der aktuellen Zahlen für den Landkreis Potsdam-Mittelmark

Gesamtfälle
64.417

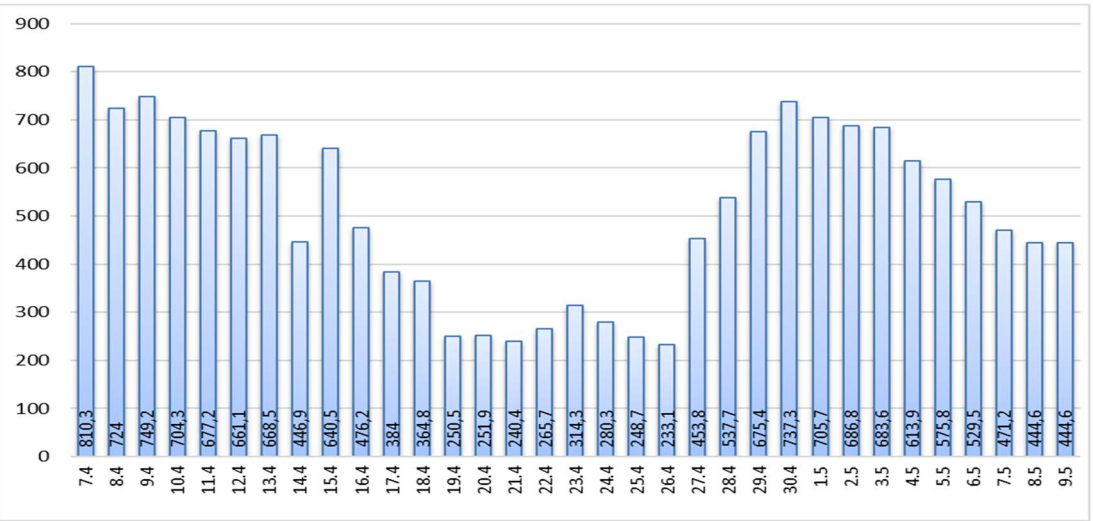
Neue Fälle
0 (0)

Fälle 7 Tage
969 ▼ (-58)

Verstorbene
281 (0)

7-Tage INZIDENZ (Fälle pro 100.000 Einwohner in den letzten 7 Tagen)

444,6 (0)



Quelle: RKI (Rechtsgrundlage für den Inzidenzwert)

Fachbereich 3 / Stabsstelle Corona

Zusammenfassung der aktuellen Zahlen für den Landkreis Potsdam-Mittelmark (informell)

Amt / Gemeinde	Gesamtfälle	aktuell infizierte	neue Fälle zum Vortag	Verstorbene gesamt	Verstorbene zum Vortag	Genesene	Quarantäne
Bad Belzig	3609	39	5	18	0	3552	39
Beelitz	4309	60	11	14	0	4235	60
Beetzsee	2365	24	2	7	0	2334	24
Brück	3306	46	5	8	0	3252	46
Groß Kreutz	2175	30	5	10	0	2135	30
Kleinmachnow	5011	100	6	28	0	4883	100
Kloster Lehnin	3378	27	5	16	0	3335	27
Michendorf	4282	52	15	13	0	4217	52
Niemegk	1333	17	3	4	0	1312	18
Nuthetal	2717	22	1	7	0	2688	22
Schwielowsee	3175	59	7	9	0	3107	59
Seddiner See	1267	14	7	4	0	1249	14
Stahnsdorf	4109	44	6	11	0	4054	44
Teltow	7493	74	10	36	0	7383	74
Treuenbrietzen	2472	31	1	11	0	2430	31
Werder (Havel)	7942	117	16	60	0	7765	117
Wiesenburg/Mark	1095	18	5	3	0	1074	22
Wusterwitz	1560	15	5	10	0	1535	15
Ziesar	2050	37	8	7	0	2006	37
Gesamt(sonstige)*	775	11	-1	2	0	762	11
Ergebnis	64423	837	122	278	0	63308	842

*Diese Fälle werden im Gesundheitsamt Potsdam-Mittelmark gelistet, sind aber nicht offiziell im Landkreis als wohnhaft gemeldet, bzw. konnten zum Meldezeitpunkt noch nicht eindeutig zugeordnet werden.

Quelle: Gesundheitsamt Potsdam-Mittelmark SurVNet@RKI und andere Meldewege Hinweis: Die Daten können aufgrund unterschiedlicher Datenstände und Interpretationen bei den Abfragen, von obenstehenden (in Punkt 1.) offiziellen Zahlen abweichen.