

PM Zusammenfassung der aktuellen Zahlen für den Landkreis Potsdam-Mittelmark

Gesamtfälle
45.902

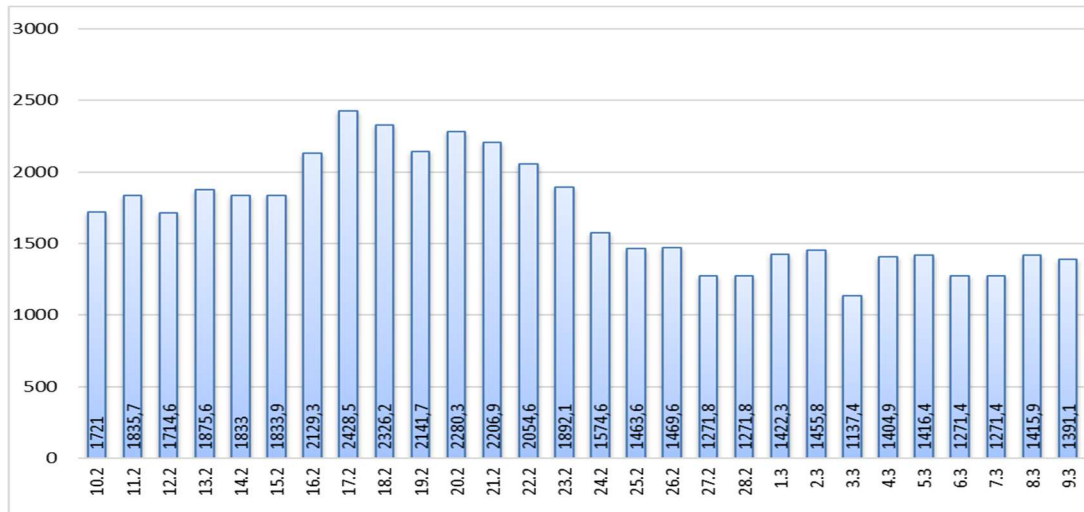
Neue Fälle
802 ▲ (+80)

Fälle 7 Tage
3.032 ▼ (-54)

Verstorbene
271 (0)

7-Tage INZIDENZ (Fälle pro 100.000 Einwohner in den letzten 7 Tagen)

1.391,1 ▼ (-24,8)



Quelle: RKI (Rechtsgrundlage für den Inzidenzwert)

Fachbereich 3 / Stabsstelle Corona

Zusammenfassung der aktuellen Zahlen für den Landkreis Potsdam-Mittelmark (informell)

Amt / Gemeinde	Gesamtfälle	aktuell Infizierte	neue Fälle zum Vortag	Verstorbene gesamt	Verstorbene zum Vortag	Genesene	Quarantäne
Bad Belzig	2543	345	49	18	0	2180	349
Beelitz	3020	386	53	14	0	2620	386
Beetzsee	1721	247	36	7	0	1467	251
Brück	2344	361	52	8	0	1975	362
Groß Kreutz	1612	224	23	10	0	1377	229
Kleinmachnow	3427	447	68	26	0	2954	448
Kloster Lehnin	2546	280	34	16	0	2250	285
Michendorf	2993	359	49	11	0	2623	359
Niemegk	841	148	21	4	0	689	149
Nuthetal	2037	215	20	7	0	1815	216
Schwielowsee	2201	271	35	9	0	1921	271
Seddiner See	875	120	22	3	0	752	120
Stahnsdorf	2960	369	64	9	0	2582	374
Teltow	5542	642	76	34	0	4866	663
Treuenbrietzen	1898	324	35	11	0	1563	326
Werder (Havel)	5587	644	102	60	0	4883	647
Wiesenburg/Mark	700	72	8	3	0	625	74
Wusterwitz	1118	122	12	10	0	986	124
Ziesar	1336	185	30	6	0	1145	189
Gesamt(sonstige)*	570	58	9	2	0	510	59
Ergebnis	45871	5819	798	268	0	39783	5881

*Diese Fälle werden im Gesundheitsamt Potsdam-Mittelmark gelistet, sind aber nicht offiziell im Landkreis als wohnhaft gemeldet, bzw. konnten zum Meldezeitpunkt noch nicht eindeutig zugeordnet werden.

Quelle: Gesundheitsamt Potsdam-Mittelmark SurVNet@RKI und andere Meldewege Hinweis: Die Daten können aufgrund unterschiedlicher Datenstände und Interpretationen bei den Abfragen, von obenstehenden (in Punkt 1.) offiziellen Zahlen abweichen.