



Zusammenfassung der aktuellen Zahlen für den Landkreis Potsdam-Mittelmark

Gesamtfälle
30946

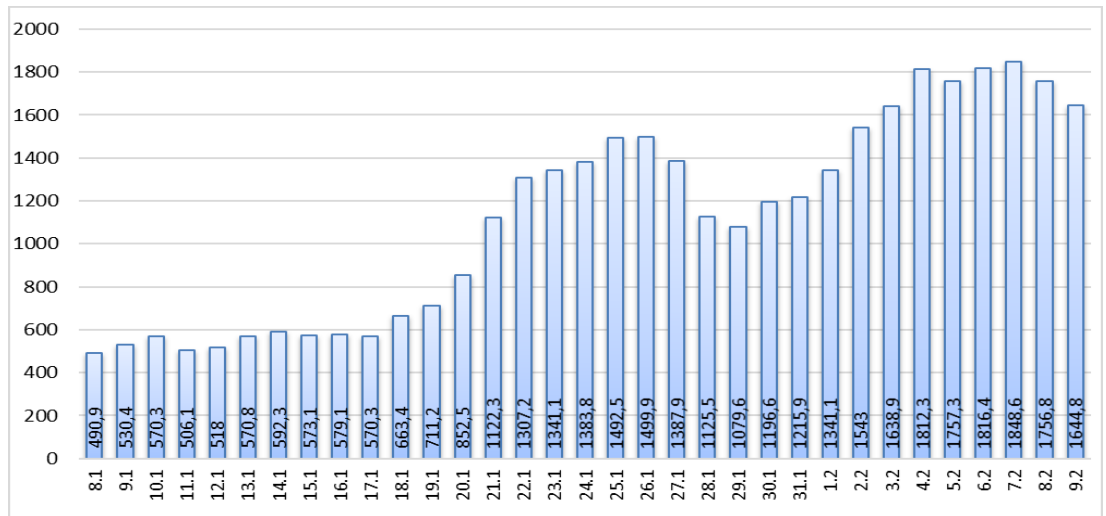
7-Tage INZIDENZ (Fälle pro 100.000 Einwohner in den letzten 7 Tagen)

1644,8 ▼ (- 112)

Neue Fälle
535 ▼ (- 110)

Fälle 7 Tage
3585 ▼ (- 244)

Verstorbene
260 ▲ (+ 1)



Quelle: RKI (Rechtsgrundlage für den Inzidenzwert)

Fachbereich 3 / Stabsstelle Corona

Zusammenfassung der aktuellen Zahlen für den Landkreis Potsdam-Mittelmark (informell)

Amt / Gemeinde	Gesamtfälle	aktuell Infizierte	neue Fälle zum Vortag	Verstorbene gesamt	Verstorbene zum Vortag	Genesene	Quarantäne
Bad Belzig	1780	270	24	17	0	1493	272
Beelitz	2017	444	31	13	0	1560	445
Beetzsee	1094	268	30	5	0	821	270
Brück	1394	302	30	8	0	1084	302
Groß Kreutz	1099	294	31	10	0	795	294
Kleinmachnow	2340	361	32	24	0	1955	361
Kloster Lehnin	1715	349	21	15	0	1351	352
Michendorf	2022	403	22	11	0	1608	403
Niemegk	525	65	12	4	0	456	69
Nuthetal	1426	323	22	7	0	1096	323
Schwielowsee	1345	238	18	9	0	1098	244
Seddiner See	620	182	6	3	0	435	182
Stahnsdorf	2101	376	28	9	1	1716	376
Teltow	4036	721	45	34	0	3281	724
Treuenbrietzen	1137	193	19	11	0	933	193
Werder (Havel)	3722	1017	132	60	0	2645	1018
Wiesenburg/Mark	493	60	2	3	0	430	60
Wusterwitz	796	166	22	10	0	620	169
Ziesar	821	96	9	6	0	719	96
Gesamt(sonstige)*	458	247	0	1	0	210	248
Ergebnis	30941	6375	536	260	1	24306	6401

*Diese Fälle werden im Gesundheitsamt Potsdam-Mittelmark gelistet, sind aber nicht offiziell im Landkreis als wohnhaft gemeldet, bzw. konnten zum Meldezeitpunkt noch nicht eindeutig zugeordnet werden. **Quelle:** Gesundheitsamt Potsdam-Mittelmark SurVNet@RKI und andere Meldewege Hinweis: Die Daten können aufgrund unterschiedlicher Datenstände und Interpretationen bei den Abfragen, von obenstehenden (in Punkt 1.) offiziellen Zahlen abweichen.