



Zusammenfassung der aktuellen Zahlen für den Landkreis Potsdam-Mittelmark

Gesamtfälle  
**14.354**

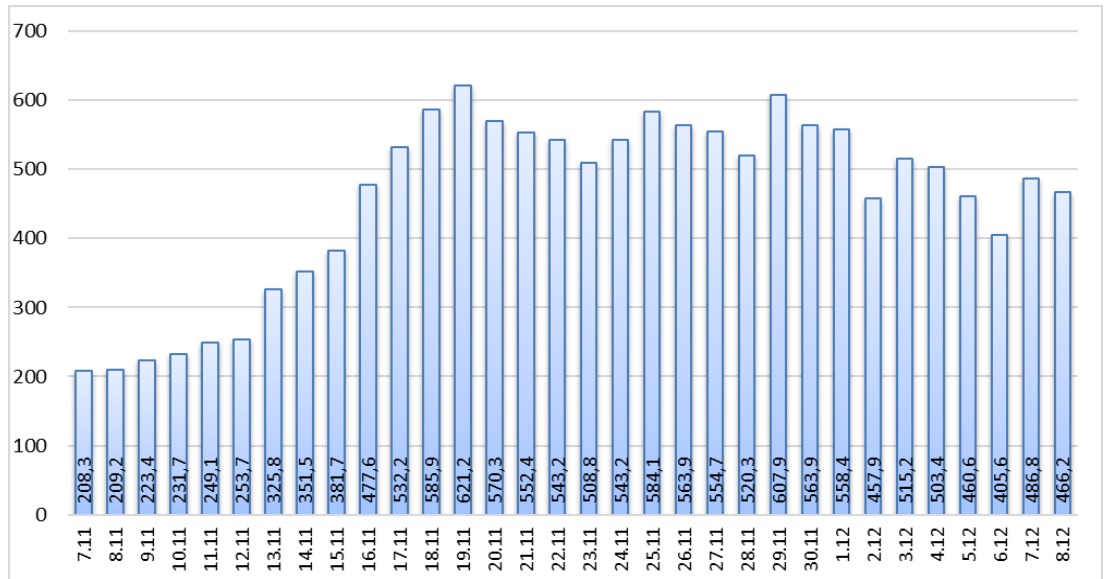
Neue Fälle  
**198 ▼ (- 54)**

Fälle 7 Tage  
**1016 ▼ (- 45)**

Verstorbene  
**231 ▲ (+ 1)**

7-Tage INZIDENZ (Fälle pro 100.000 Einwohner in den letzten 7 Tagen)

**466,2 ▼ (- 20,6)**



Quelle: RKI (Rechtsgrundlage für den Inzidenzwert)

Fachbereich 3 / Stabsstelle Corona

Zusammenfassung der aktuellen Zahlen für den Landkreis Potsdam-Mittelmark (informell)

Amt / Gemeinde	Gesamtfälle	aktuell Infizierte	neue Fälle zum Vortag	Verstorbene gesamt	Verstorbene zum Vortag	Genesene	Quarantäne
Bad Belzig	915	107	13	15	0	790	108
Beelitz	844	125	14	13	0	703	131
Beetzsee	490	70	12	5	0	414	73
Brück	624	119	16	7	0	498	121
Groß Kreutz	420	57	8	9	0	353	54
Kleinmachnow	1159	86	10	23	0	1044	91
Kloster Lehnin	793	115	9	10	0	666	125
Michendorf	919	99	3	11	0	807	100
Niemegk	351	58	13	4	0	289	59
Nuthetal	517	73	9	7	0	434	74
Schwielowsee	590	76	2	7	0	504	79
Seddiner See	252	34	1	3	0	215	36
Stahnsdorf	999	85	12	7	0	907	80
Teltow	1845	193	19	32	1	1619	202
Treuenbrietzen	694	80	13	9	0	605	83
Werder (Havel)	1601	134	18	54	0	1411	137
Wiesenburg/Mark	303	42	1	2	0	259	41
Wusterwitz	378	66	6	7	0	303	71
Ziesar	484	71	19	5	0	408	72
Gesamt(sonstige)*	174	30	0	1	0	143	28
<b>Ergebnis</b>	<b>14352</b>	<b>1720</b>	<b>198</b>	<b>231</b>	<b>1</b>	<b>12372</b>	<b>1765</b>

\*Diese Fälle werden im Gesundheitsamt Potsdam-Mittelmark gelistet, sind aber nicht offiziell im Landkreis als wohnhaft gemeldet, bzw. konnten zum Meldezeitpunkt noch nicht eindeutig zugeordnet werden.

Quelle: Gesundheitsamt Potsdam-Mittelmark SurVNet@RKI und andere Meldewege Hinweis: Die Daten können aufgrund unterschiedlicher Datenstände und Interpretationen bei den Abfragen, von obenstehenden (in Punkt 1.) offiziellen Zahlen abweichen.