



Zusammenfassung der aktuellen Zahlen für den Landkreis Potsdam-Mittelmark

Gesamtfälle
90.115

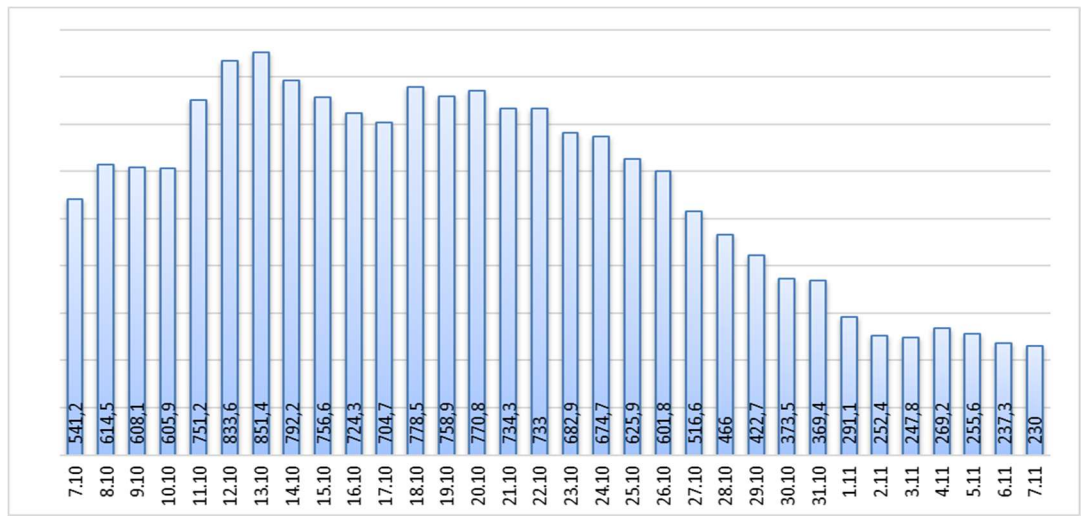
Neue Fälle
135 ▲ (+135)

Fälle 7 Tage
624 ▲ (+119)

Verstorbene
315 ▲ (+1)

7-Tage INZIDENZ (Fälle pro 100.000 Einwohner in den letzten 7 Tagen)

284,3 ▲ (+54,3)



Quelle: RKI (Rechtsgrundlage für den Inzidenzwert)

Fachbereich 3 / Stabsstelle Corona

Zusammenfassung der aktuellen Zahlen für den Landkreis Potsdam-Mittelmark (informell)

Amt / Gemeinde	Gesamtfälle	aktuell Infizierte	neue Fälle	Verstorbene gesamt
Bad Belzig	4804	4	2	19
Beelitz	6237	7	3	16
Beetzsee	3184	6	6	9
Brück	4501	4	4	8
Groß Kreutz	3023	3	2	11
Kleinmachnow	7146	8	4	33
Kloster Lehnin	4481	6	3	17
Michendorf	6394	10	6	14
Niemegk	1902	1	1	6
Nuthetal	3642	1	1	8
Schwielowsee	4691	10	6	10
Seddiner See	1764	0	0	4
Stahnsdorf	5839	8	6	12
Teltow	10548	20	11	37
Treuenbrietzen	3514	7	3	11
Werder (Havel)	11206	17	12	65
Wiesenburg/Mark	1499	3	0	3
Wusterwitz	2054	3	3	11
Ziesar	2633	5	4	9
Gesamt(sonstige)*	951	2	1	2
Ergebnis	90013	125	78	305

*Diese Fälle werden im Gesundheitsamt Potsdam-Mittelmark gelistet, sind aber nicht offiziell im Landkreis als wohnhaft gemeldet, bzw. konnten zum Meldezeitpunkt noch nicht eindeutig zugeordnet werden.

Quelle: Gesundheitsamt Potsdam-Mittelmark SurVNet@RKI und andere Meldewege Hinweis: Die Daten können aufgrund unterschiedlicher Datenstände und Interpretationen bei den Abfragen, von obenstehenden (in Punkt 1.) offiziellen Zahlen abweichen.