

## 1. Zusammenfassung der aktuellen Zahlen für den Landkreis Potsdam-Mittelmark

Quelle: RKI (Rechtsgrundlage für den Inzidenzwert)

Gesamtfälle  
**8.514**

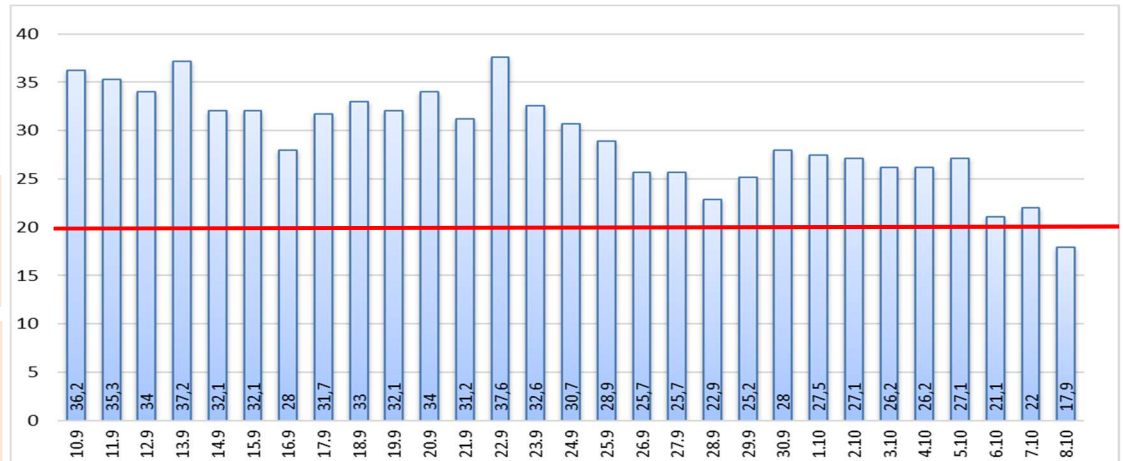
Neue Fälle  
**3** ▼ (-2)

Fälle 7 Tage  
**39** ▼ (-9)

Verstorbene  
**213**

**7-Tage INZIDENZ** (Fälle pro 100.000 Einwohner in den letzten 7 Tagen)

**17,9** ▼ (-4,1)



## 2. Zusammenfassung der aktuellen Zahlen für den Landkreis Potsdam-Mittelmark (informell)

Quelle: Gesundheitsamt Potsdam-Mittelmark SurVNet@RKI und andere Meldewege

**Hinweis:** Die Daten können aufgrund unterschiedlicher Datenstände und Interpretationen bei den Abfragen, von obenstehenden (in Punkt 1.) offiziellen Zahlen abweichen.

Amt / Gemeinde	Gesamtfälle	aktuell Infizierte	neue Fälle zum Vortag	Verstorbene gesamt	Verstorbene zum Vortag	Genesene	Quarantäne
Bad Belzig	508	3	0	9	0	496	5
Beelitz	475	4	0	11	0	460	9
Beetzsee	312	4	0	5	0	303	4
Brück	305	5	0	5	0	295	1
Groß Kreutz	253	0	0	9	0	244	0
Kleinmachnow	743	10	0	21	0	712	6
Kloster Lehnin	460	1	0	10	0	449	4
Michendorf	601	2	1	11	0	588	3
Niemegk	181	2	0	4	0	175	3
Nuthetal	339	3	0	7	0	329	4
Schwielowsee	312	6	0	6	0	300	10
Seddiner See	144	2	-1	3	0	139	2
Stahnsdorf	584	3	0	4	0	577	27
Teltow	1125	6	0	31	0	1088	7
Treuenbrietzen	405	3	0	9	0	393	2
Werder (Havel)	1026	21	2	54	0	950	60
Wiesenburg/Mark	180	5	1	2	0	173	4
Wusterwitz	228	1	0	6	0	221	4
Ziesar	220	4	0	5	0	211	7
Gesamt(sonstige)*	105	0	0	1	0	104	0
<b>Ergebnis</b>	<b>8506</b>	<b>85</b>	<b>3</b>	<b>213</b>	<b>0</b>	<b>8207</b>	<b>162</b>

\*Diese Fälle werden im Gesundheitsamt Potsdam-Mittelmark gelistet, sind aber nicht offiziell im Landkreis als wohnhaft gemeldet, bzw. konnten zum Meldezeitpunkt noch nicht eindeutig zugeordnet werden.