

1. Zusammenfassung der aktuellen Zahlen für den Landkreis Potsdam-Mittelmark

Quelle: RKI (Rechtsgrundlage für den Inzidenzwert)

Gesamtfälle
8.229

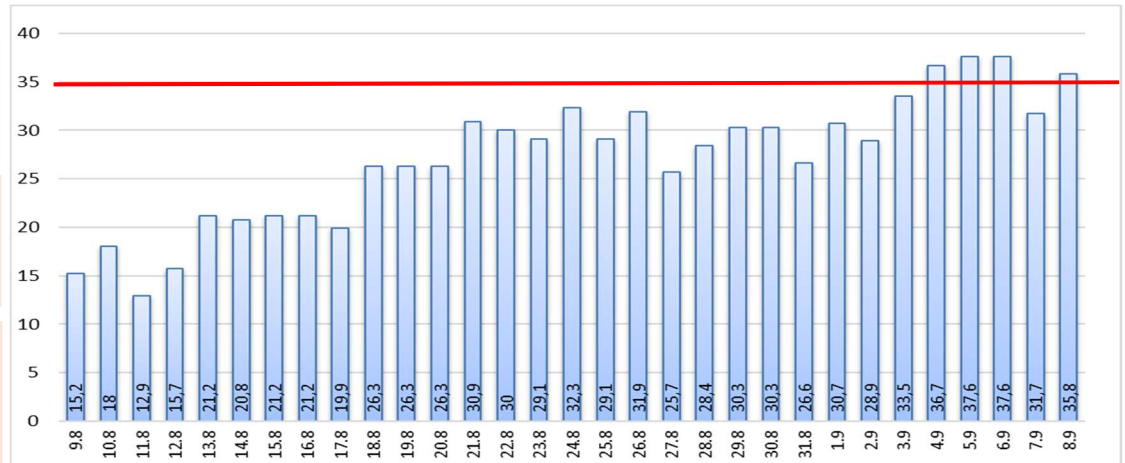
Neue Fälle
32 ▲ (+32)

Fälle 7 Tage
78 ▲ (+9)

Verstorbene
211 (0)

7-Tage INZIDENZ (Fälle pro 100.000 Einwohner in den letzten 7 Tagen)

35,8 ▲ (+4,1)



2. Zusammenfassung der aktuellen Zahlen für den Landkreis Potsdam-Mittelmark (informell)

Quelle: Gesundheitsamt Potsdam-Mittelmark SurVNet@RKI und andere Meldewege

Hinweis: Die Daten können aufgrund unterschiedlicher Datenstände und Interpretationen bei den Abfragen, von obenstehenden (in Punkt 1.) offiziellen Zahlen abweichen.

Amt / Gemeinde	Gesamtfälle	aktuell Infizierte	neue Fälle zum Vortag	Verstorbene gesamt	Verstorbene zum Vortag	Genesene	Quarantäne
Bad Belzig	478	8	2	8	0	462	29
Beelitz	454	3	0	11	0	440	11
Beetzsee	300	2	0	5	0	293	56
Brück	292	9	0	4	0	279	17
Groß Kreutz	247	1	0	9	0	237	1
Kleinmachnow	721	23	0	21	0	677	28
Kloster Lehnin	451	3	1	10	0	438	6
Michendorf	592	13	-1	11	0	567	87
Niemegk	176	1	0	4	0	171	0
Nuthetal	329	3	0	7	0	319	8
Schwielowsee	290	3	0	6	0	281	9
Seddiner See	142	0	0	3	0	139	3
Stahnsdorf	572	8	1	4	0	560	28
Teltow	1090	14	2	31	0	1045	19
Treuenbrietzen	395	5	0	9	0	381	6
Werder	974	6	3	54	0	914	7
Wiesenburg	149	26	6	2	0	121	160
Wusterwitz	223	2	2	6	0	215	3
Ziesar	208	0	0	5	0	203	4
Gesamt (sonstige)*	138	1	0	1	0	136	4
Ergebnis	8221	131	16	211	0	7878	486

*Diese Fälle werden im Gesundheitsamt Potsdam-Mittelmark gelistet, sind aber nicht offiziell im Landkreis als wohnhaft gemeldet, bzw. konnten zum Meldezeitpunkt noch nicht eindeutig zugeordnet werden.