



Zusammenfassung der aktuellen Zahlen für den Landkreis Potsdam-Mittelmark

Gesamtfälle
45100

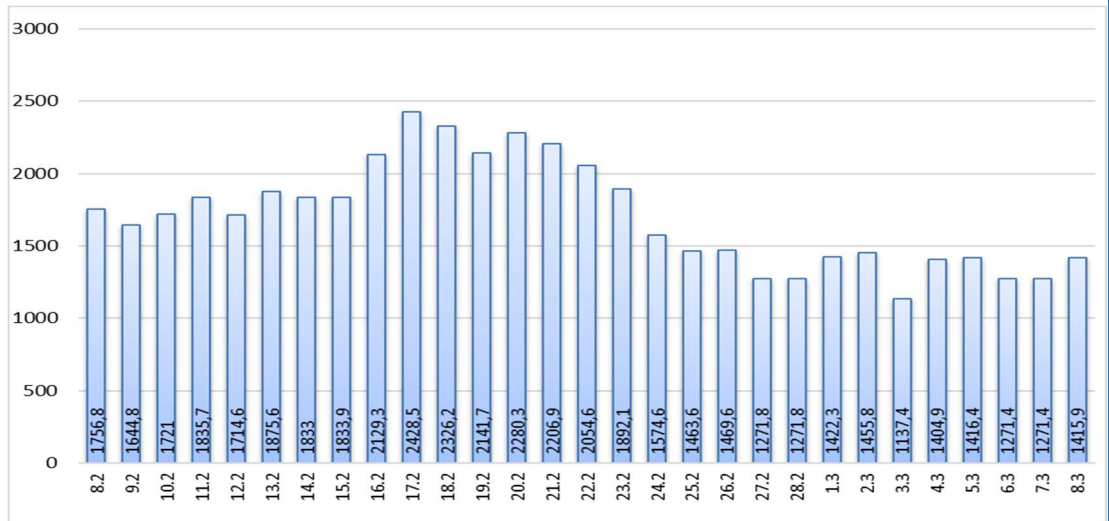
7-Tage INZIDENZ (Fälle pro 100.000 Einwohner in den letzten 7 Tagen)

1415,9 ▲ (+144,5)

Neue Fälle
722 ▲ (+722)

Fälle 7 Tage
3086 ▲ (+315)

Verstorbene
271 ▲ (+1)



Quelle: RKI (Rechtsgrundlage für den Inzidenzwert)

Fachbereich 3 / Stabsstelle Corona

Zusammenfassung der aktuellen Zahlen für den Landkreis Potsdam-Mittelmark (informell)

Amt / Gemeinde	Gesamtfälle	aktuell Infizierte	neue Fälle zum Vortag	Verstorbene gesamt	Verstorbene zum Vortag	Genesene	Quarantäne
Bad Belzig	2494	332	24	18	0	2144	336
Beelitz	2967	389	15	14	0	2564	389
Beetzsee	1685	230	23	7	0	1448	234
Brück	2292	361	18	8	0	1923	362
Groß Kreutz	1589	220	20	10	0	1358	224
Kleinmachnow	3359	450	30	26	0	2883	452
Kloster Lehnin	2512	289	9	16	0	2207	293
Michendorf	2944	349	23	11	0	2584	349
Niemegk	820	144	13	4	0	672	145
Nuthetal	2017	221	8	7	0	1789	222
Schwielowsee	2166	272	9	9	0	1885	272
Seddiner See	853	120	5	3	0	730	120
Stahnsdorf	2896	336	20	9	0	2551	341
Teltow	5466	651	49	34	0	4781	672
Treuenbrietzen	1863	339	9	11	0	1513	340
Werder (Havel)	5485	621	61	60	0	4804	625
Wiesenburg/Mark	692	71	4	3	0	618	76
Wusterwitz	1106	124	7	10	0	972	127
Ziesar	1306	180	26	6	0	1120	184
Gesamt(sonstige)*	561	53	1	2	0	506	54
Ergebnis	45073	5752	374	268	0	39052	5817

*Diese Fälle werden im Gesundheitsamt Potsdam-Mittelmark gelistet, sind aber nicht offiziell im Landkreis als wohnhaft gemeldet, bzw. konnten zum Meldezeitpunkt noch nicht eindeutig zugeordnet werden.

Quelle: Gesundheitsamt Potsdam-Mittelmark SurVNet@RKI und andere Meldewege Hinweis: Die Daten können aufgrund unterschiedlicher Datenstände und Interpretationen bei den Abfragen, von obenstehenden (in Punkt 1.) offiziellen Zahlen abweichen.