



Zusammenfassung der aktuellen Zahlen für den Landkreis Potsdam-Mittelmark

Gesamtfälle  
**30411**

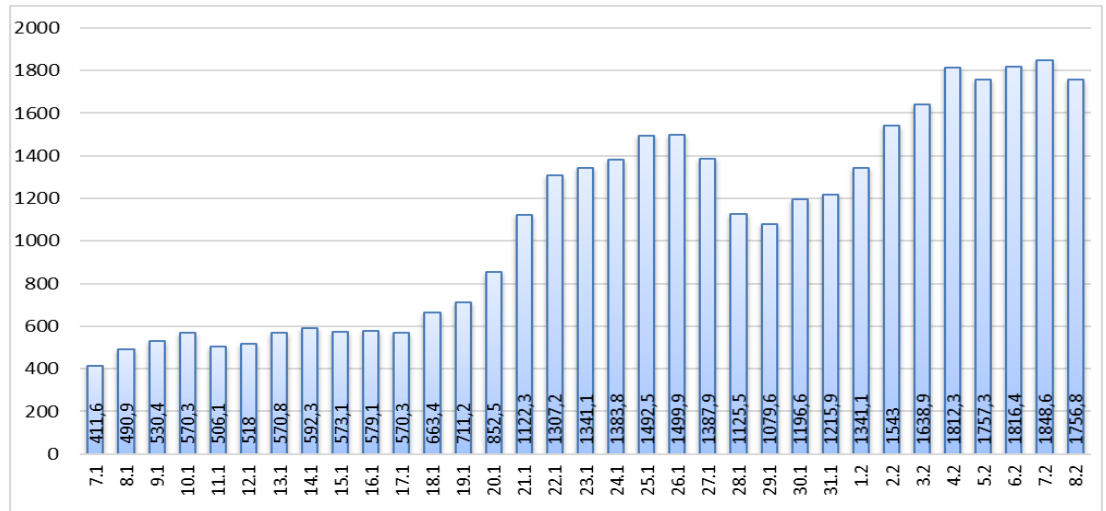
7-Tage INZIDENZ (Fälle pro 100.000 Einwohner in den letzten 7 Tagen)

**1756,8** ▼ (- 91,8)

Neue Fälle  
**645** ▲ (+ 348)

Fälle 7 Tage  
**3829** ▼ (- 200)

Verstorbene  
**259**



Quelle: RKI (Rechtsgrundlage für den Inzidenzwert)

Fachbereich 3 / Stabsstelle Corona

Zusammenfassung der aktuellen Zahlen für den Landkreis Potsdam-Mittelmark (informell)

Amt / Gemeinde	Gesamtfälle	aktuell Infizierte	neue Fälle zum Vortag	Verstorbene gesamt	Verstorbene zum Vortag	Genesene	Quarantäne
Bad Belzig	1756	259	24	17	0	1480	261
Beelitz	1986	436	43	13	0	1537	437
Beetzsee	1064	254	42	5	0	805	256
Brück	1364	291	27	8	0	1065	291
Groß Kreutz	1068	285	41	10	0	772	286
Kleinmachnow	2308	368	37	24	0	1916	368
Kloster Lehnin	1694	349	21	15	0	1330	352
Michendorf	2000	403	57	11	0	1586	403
Niemegk	513	54	17	4	0	455	58
Nuthetal	1404	311	14	7	0	1086	311
Schwielowsee	1327	230	26	9	0	1088	231
Seddiner See	614	185	15	3	0	426	185
Stahnsdorf	2073	381	31	8	0	1684	383
Teltow	3991	712	96	34	0	3245	716
Treuenbrietzen	1118	176	12	11	0	931	176
Werder (Havel)	3590	988	107	60	0	2542	989
Wiesenburg/Mark	491	60	2	3	0	428	60
Wusterwitz	774	151	7	10	0	613	154
Ziesar	812	98	20	6	0	708	98
Gesamt(sonstige)*	458	248	6	1	0	209	249
<b>Ergebnis</b>	<b>30405</b>	<b>6239</b>	<b>645</b>	<b>259</b>	<b>0</b>	<b>23906</b>	<b>6264</b>

\*Diese Fälle werden im Gesundheitsamt Potsdam-Mittelmark gelistet, sind aber nicht offiziell im Landkreis als wohnhaft gemeldet, bzw. konnten zum Meldezeitpunkt noch nicht eindeutig zugeordnet werden. **Quelle:** Gesundheitsamt Potsdam-Mittelmark SurVNet@RKI und andere Meldewege Hinweis: Die Daten können aufgrund unterschiedlicher Datenstände und Interpretationen bei den Abfragen, von obenstehenden (in Punkt 1.) offiziellen Zahlen abweichen.