



Zusammenfassung der aktuellen Zahlen für den Landkreis Potsdam-Mittelmark

Gesamtfälle  
**14.156**

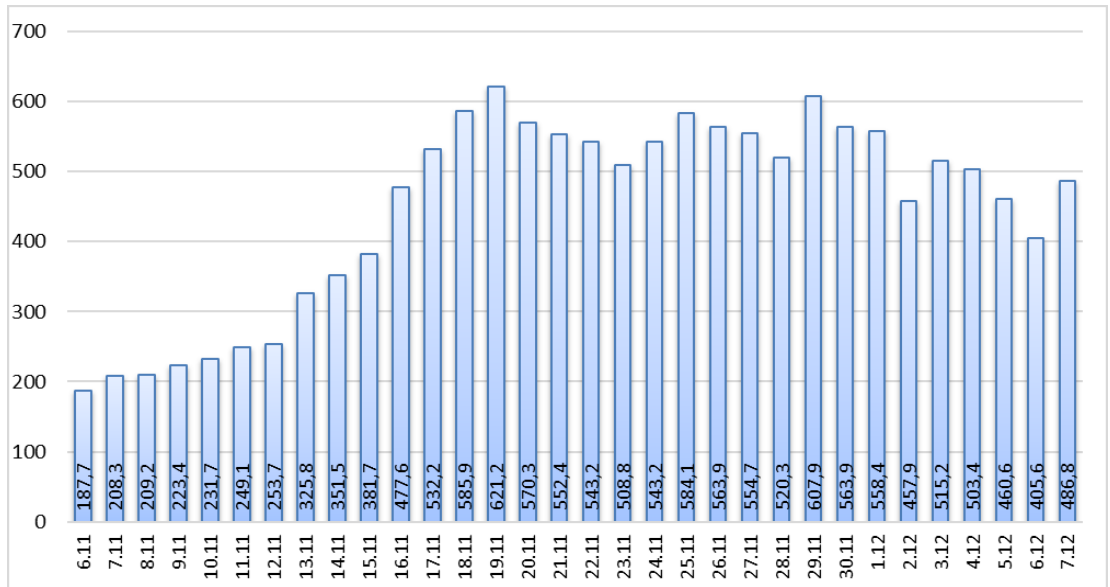
Neue Fälle  
**252 ▲ (+ 252)**

Fälle 7 Tage  
**1061 ▲ (+ 177)**

Verstorbene  
**230**

7-Tage INZIDENZ (Fälle pro 100.000 Einwohner in den letzten 7 Tagen)

**486,8 ▲ (+ 81,2)**



Quelle: RKI (Rechtsgrundlage für den Inzidenzwert)

Fachbereich 3 / Stabsstelle Corona

Zusammenfassung der aktuellen Zahlen für den Landkreis Potsdam-Mittelmark (informell)

Amt / Gemeinde	Gesamtfälle	aktuell Infizierte	neue Fälle zum Vortag	Verstorbene gesamt	Verstorbene zum Vortag	Genesene	Quarantäne
Bad Belzig	902	111	9	15	0	774	112
Beelitz	830	129	1	13	0	685	133
Beetzsee	478	61	3	5	0	411	65
Brück	608	109	3	7	0	492	107
Groß Kreutz	412	53	1	9	0	349	50
Kleinmachnow	1149	83	8	23	0	1038	87
Kloster Lehnin	784	118	2	10	0	654	127
Michendorf	916	99	1	11	0	804	102
Niemegk	338	47	7	4	0	287	46
Nuthetal	508	73	3	7	0	424	75
Schwielowsee	588	81	6	7	0	497	84
Seddiner See	251	38	0	3	0	210	40
Stahnsdorf	987	84	2	7	0	896	83
Teltow	1826	196	10	31	0	1597	199
Treuenbrietzen	681	75	3	9	0	597	78
Werder (Havel)	1583	135	5	54	0	1391	140
Wiesenburg/Mark	302	42	1	2	0	258	44
Wusterwitz	372	68	7	7	0	295	73
Ziesar	465	59	2	5	0	401	63
Gesamt(sonstige)*	174	34	-2	1	0	139	31
<b>Ergebnis</b>	<b>14154</b>	<b>1695</b>	<b>72</b>	<b>230</b>	<b>0</b>	<b>12199</b>	<b>1739</b>

\*Diese Fälle werden im Gesundheitsamt Potsdam-Mittelmark gelistet, sind aber nicht offiziell im Landkreis als wohnhaft gemeldet, bzw. konnten zum Meldezeitpunkt noch nicht eindeutig zugeordnet werden.

Quelle: Gesundheitsamt Potsdam-Mittelmark SurVNet@RKI und andere Meldewege Hinweis: Die Daten können aufgrund unterschiedlicher Datenstände und Interpretationen bei den Abfragen, von obenstehenden (in Punkt 1.) offiziellen Zahlen abweichen.