



Zusammenfassung der aktuellen Zahlen für den Landkreis Potsdam-Mittelmark

Gesamtfälle
89.980

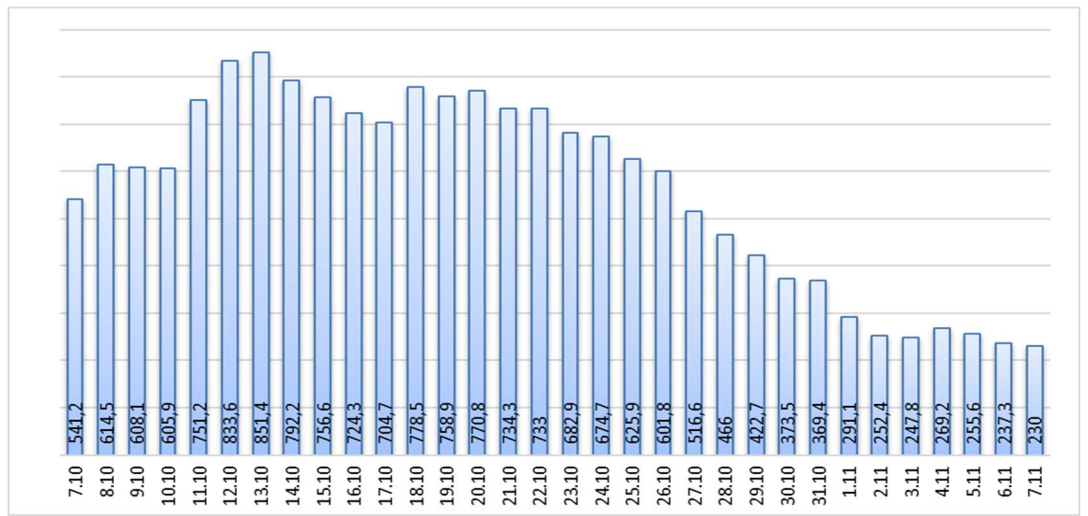
Neue Fälle
0

Fälle 7 Tage
505 ▼ (-16)

Verstorbene
314

7-Tage INZIDENZ (Fälle pro 100.000 Einwohner in den letzten 7 Tagen)

230 ▼ (-7,3)



Quelle: RKI (Rechtsgrundlage für den Inzidenzwert)

Fachbereich 3 / Stabsstelle Corona

Zusammenfassung der aktuellen Zahlen für den Landkreis Potsdam-Mittelmark (informell)

Amt / Gemeinde	Gesamtfälle	aktuell Infizierte	neue Fälle	Verstorbene gesamt
Bad Belzig	4802	4	7	19
Beelitz	6234	10	11	16
Beetzsee	3178	4	6	9
Brück	4497	6	10	8
Groß Kreutz	3021	1	3	11
Kleinmachnow	7142	6	8	33
Kloster Lehnin	4478	9	13	16
Michendorf	6388	8	10	14
Niemegk	1901	2	2	6
Nuthetal	3641	0	0	8
Schwielowsee	4685	8	9	10
Seddiner See	1764	2	2	4
Stahnsdorf	5833	7	8	12
Teltow	10537	25	26	37
Treuenbrietzen	3511	9	11	11
Werder (Havel)	11194	18	18	65
Wiesenburg/Mark	1499	4	5	3
Wusterwitz	2051	5	7	11
Ziesar	2629	5	7	9
Gesamt(sonstige)*	950	2	1	2
Ergebnis	89935	135	164	304

*Diese Fälle werden im Gesundheitsamt Potsdam-Mittelmark gelistet, sind aber nicht offiziell im Landkreis als wohnhaft gemeldet, bzw. konnten zum Meldezeitpunkt noch nicht eindeutig zugeordnet werden.

Quelle: Gesundheitsamt Potsdam-Mittelmark SurVNet@RKI und andere Meldewege Hinweis: Die Daten können aufgrund unterschiedlicher Datenstände und Interpretationen bei den Abfragen, von obenstehenden (in Punkt 1.) offiziellen Zahlen abweichen.