



Zusammenfassung der aktuellen Zahlen für den Landkreis Potsdam-Mittelmark

Gesamtfälle
84.533

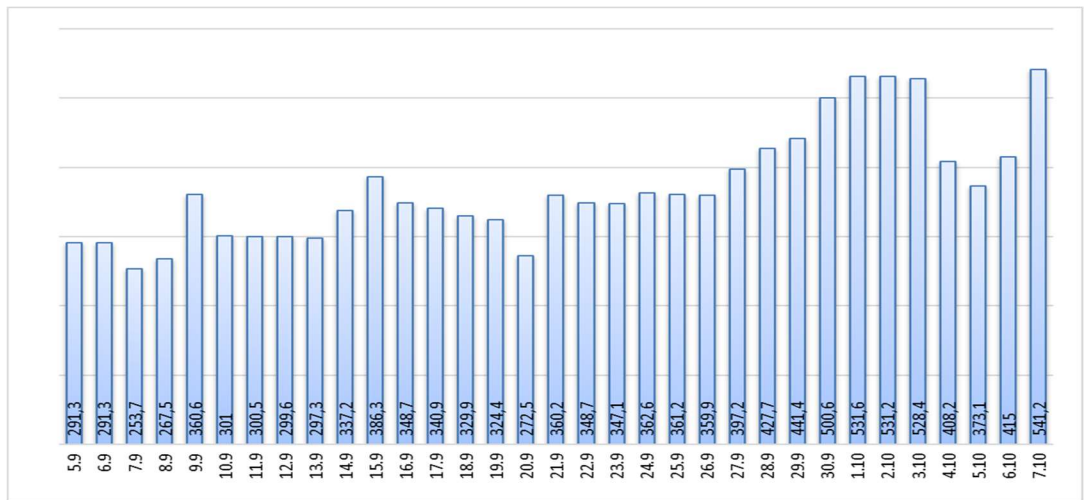
Neue Fälle
459 ▲ (+90)

Fälle 7 Tage
1188 ▲ (+277)

Verstorbene
302 ▲ (+2)

7-Tage INZIDENZ (Fälle pro 100.000 Einwohner in den letzten 7 Tagen)

541,2 ▲ (+126,2)



Quelle: RKI (Rechtsgrundlage für den Inzidenzwert)

Fachbereich 3 / Stabsstelle Corona

Zusammenfassung der aktuellen Zahlen für den Landkreis Potsdam-Mittelmark (informell)

Amt / Gemeinde	Gesamtfälle	aktuell Infizierte	neue Fälle	Verstorbene gesamt
Bad Belzig	4619	38	23	19
Beelitz	5809	79	45	15
Beetzsee	2958	24	18	9
Brück	4265	28	15	8
Groß Kreutz	2862	26	17	11
Kleinmachnow	6763	37	15	31
Kloster Lehnin	4214	37	27	16
Michendorf	5937	59	35	14
Niemegk	1750	13	11	6
Nuthetal	3481	31	22	8
Schwielowsee	4359	48	24	10
Seddiner See	1655	13	9	4
Stahnsdorf	5476	61	26	11
Teltow	9902	68	35	37
Treuenbrietzen	3212	26	18	11
Werder (Havel)	10446	106	57	62
Wiesenburg/Mark	1418	16	11	3
Wusterwitz	1920	17	12	10
Ziesar	2473	15	13	9
Gesamt(sonstige)*	922	3	2	2
Ergebnis	84441	745	435	296

*Diese Fälle werden im Gesundheitsamt Potsdam-Mittelmark gelistet, sind aber nicht offiziell im Landkreis als wohnhaft gemeldet, bzw. konnten zum Meldezeitpunkt noch nicht eindeutig zugeordnet werden.

Quelle: Gesundheitsamt Potsdam-Mittelmark SurVNet@RKI und andere Meldewege Hinweis: Die Daten können aufgrund unterschiedlicher Datenstände und Interpretationen bei den Abfragen, von obenstehenden (in Punkt 1.) offiziellen Zahlen abweichen.