

## 1. Zusammenfassung der aktuellen Zahlen für den Landkreis Potsdam-Mittelmark

Quelle: RKI (Rechtsgrundlage für den Inzidenzwert)

Gesamtfälle  
**8.511**

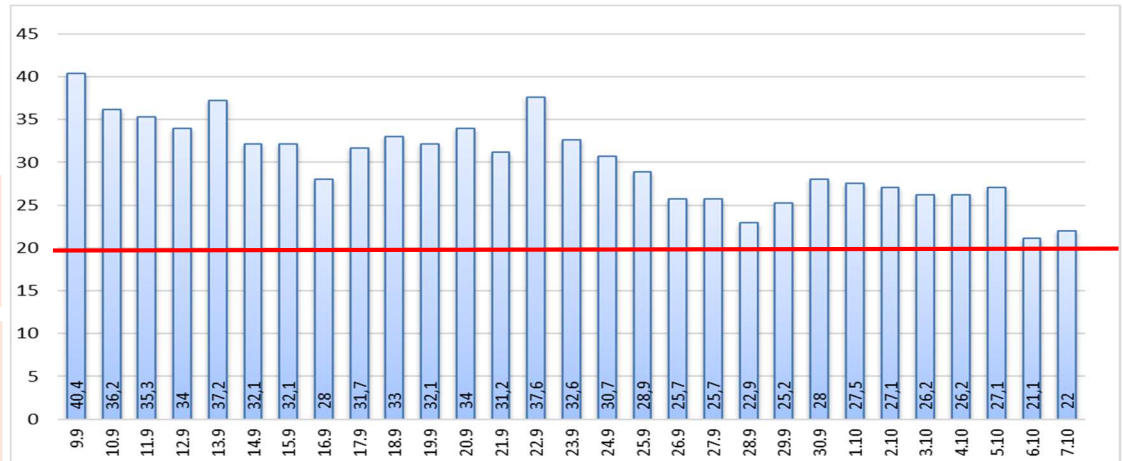
Neue Fälle  
**12 ▲ (+5)**

Fälle 7 Tage  
**48 ▲ (+2)**

Verstorbene  
**213**

**7-Tage INZIDENZ** (Fälle pro 100.000 Einwohner in den letzten 7 Tagen)

**22,0 ▲ (+0,9)**



## 2. Zusammenfassung der aktuellen Zahlen für den Landkreis Potsdam-Mittelmark (informell)

Quelle: Gesundheitsamt Potsdam-Mittelmark SurVNet@RKI und andere Meldewege

**Hinweis:** Die Daten können aufgrund unterschiedlicher Datenstände und Interpretationen bei den Abfragen, von obenstehenden (in Punkt 1.) offiziellen Zahlen abweichen.

Amt / Gemeinde	Gesamtfälle	aktuell Infizierte	neue Fälle zum Vortag	Verstorbene gesamt	Verstorbene zum Vortag	Genesene	Quarantäne
Bad Belzig	508	3	1	9	0	496	1
Beelitz	475	6	0	11	0	458	8
Beetzsee	312	5	0	5	0	302	2
Brück	305	5	1	5	0	295	0
Groß Kreutz	253	0	0	9	0	244	0
Kleinmachnow	743	10	3	21	0	712	3
Kloster Lehnin	460	1	0	10	0	449	4
Michendorf	600	1	1	11	0	588	3
Niemegk	181	2	0	4	0	175	3
Nuthetal	339	3	0	7	0	329	4
Schwielowsee	312	6	1	6	0	300	10
Seddiner See	145	3	1	3	0	139	1
Stahnsdorf	584	3	0	4	0	577	25
Teltow	1125	6	0	31	0	1088	3
Treuenbrietzen	405	3	1	9	0	393	2
Werder (Havel)	1024	19	2	54	0	950	51
Wiesenburg/Mark	179	4	1	2	0	173	5
Wusterwitz	228	1	0	6	0	221	4
Ziesar	220	5	0	5	0	210	7
Gesamt(sonstige)*	105	0	0	1	0	104	1
<b>Ergebnis</b>	<b>8503</b>	<b>86</b>	<b>12</b>	<b>213</b>	<b>0</b>	<b>8203</b>	<b>137</b>

\*Diese Fälle werden im Gesundheitsamt Potsdam-Mittelmark gelistet, sind aber nicht offiziell im Landkreis als wohnhaft gemeldet, bzw. konnten zum Meldezeitpunkt noch nicht eindeutig zugeordnet werden.