

1. Zusammenfassung der aktuellen Zahlen für den Landkreis Potsdam-Mittelmark

Quelle: RKI (Rechtsgrundlage für den Inzidenzwert)

Gesamtfälle
8.197

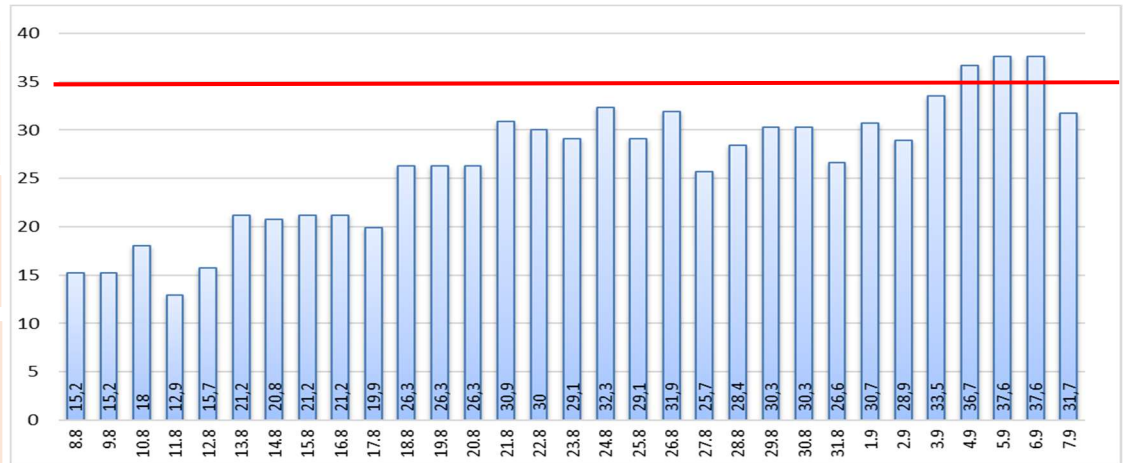
Neue Fälle
0 (0)

Fälle 7 Tage
69 ▼ (-13)

Verstorbene
211 (0)

7-Tage INZIDENZ (Fälle pro 100.000 Einwohner in den letzten 7 Tagen)

31,7 ▼ (-5,9)



2. Zusammenfassung der aktuellen Zahlen für den Landkreis Potsdam-Mittelmark (informell)

Quelle: Gesundheitsamt Potsdam-Mittelmark SurVNet@RKI und andere Meldewege

Hinweis: Die Daten können aufgrund unterschiedlicher Datenstände und Interpretationen bei den Abfragen, von obenstehenden (in Punkt 1.) offiziellen Zahlen abweichen.

Amt / Gemeinde	Gesamtfälle	aktuell Infizierte	neue Fälle zum Vortag	Verstorbene gesamt	Verstorbene zum Vortag	Genesene	Quarantäne
Bad Belzig	476	7	1	8	0	461	25
Beelitz	454	3	0	11	0	440	10
Beetzsee	300	2	0	5	0	293	56
Brück	292	7	1	4	0	281	15
Groß Kreutz	247	1	2	9	0	237	2
Kleinmachnow	721	25	5	21	0	675	44
Kloster Lehnin	450	2	1	10	0	438	5
Michendorf	593	14	3	11	0	567	87
Niemegk	176	1	0	4	0	171	0
Nuthetal	329	4	0	7	0	318	13
Schwielowsee	290	3	0	6	0	281	8
Seddiner See	142	0	0	3	0	139	4
Stahnsdorf	571	7	1	4	0	560	21
Teltow	1088	14	0	31	0	1043	18
Treuenbrietzen	395	5	0	9	0	381	6
Werder	971	3	1	54	0	914	18
Wiesenburg	143	21	1	2	0	120	151
Wusterwitz	221	1	0	6	0	214	5
Ziesar	208	0	0	5	0	203	4
Gesamt (sonstige)	138	1	0	1	0	136	4
Ergebnis	8205	121	16	211	0	7872	496

*Diese Fälle werden im Gesundheitsamt Potsdam-Mittelmark gelistet, sind aber nicht offiziell im Landkreis als wohnhaft gemeldet, bzw. konnten zum Meldezeitpunkt noch nicht eindeutig zugeordnet werden.