

## 1. Zusammenfassung der aktuellen Zahlen für den Landkreis Potsdam-Mittelmark

Quelle: RKI (Rechtsgrundlage)

Gesamtfälle  
**7.888**

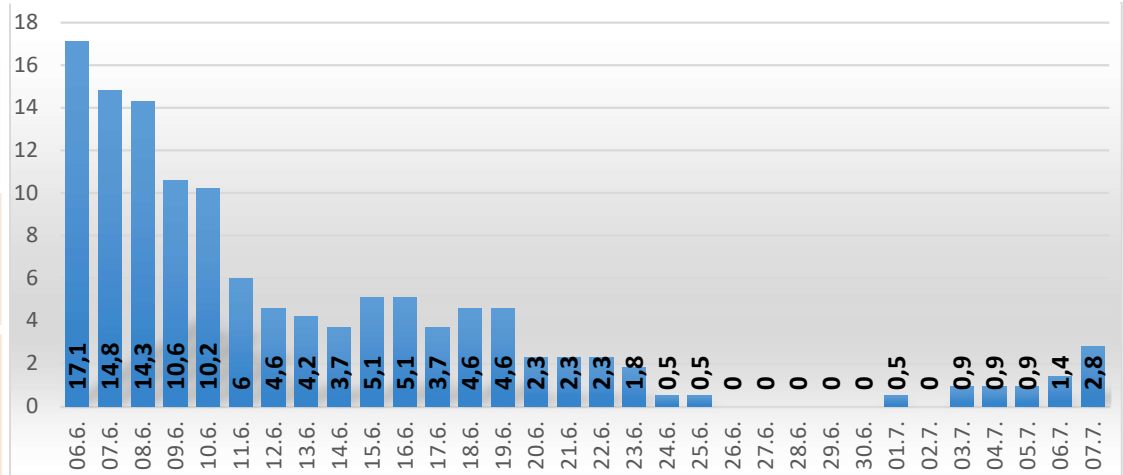
Neue Fälle  
**3** ▲ (+2)

Aktuell Infizierte  
**7** ▲ (+4)

Verstorbene  
**207** (0)

**7-Tage INZIDENZ** (Fälle pro 100.000 Einwohner in den letzten 7 Tagen)

**2,8** ▲ (+1,4)



## 2. Zusammenfassung der aktuellen Zahlen für den Landkreis Potsdam-Mittelmark (informell)

Quelle: Gesundheitsamt Potsdam-Mittelmark SurVNet@RKI und andere Meldewege

**Hinweis:** Die Daten können aufgrund unterschiedlicher Datenstände und Interpretationen bei den Abfragen, von obenstehenden (in Punkt 1.) offiziellen Zahlen, abweichen.

Amt / Gemeinde	Gesamtfälle	aktuell Infizierte	neue Fälle zum Vortag	Verstorbene gesamt	Verstorbene zum Vortag	Genesene	Quarantäne
Bad Belzig	463	0	0	8	0	455	0
Beelitz	440	0	0	10	0	430	0
Beetzsee	296	1	0	5	0	290	1
Brück	262	0	0	4	0	258	0
Groß Kreutz	238	0	0	9	0	229	0
Kleinmachnow	652	0	0	21	0	631	0
Kloster Lehnin	448	0	0	10	0	438	0
Michendorf	566	1	0	11	0	554	7
Niemegk	173	0	0	4	0	169	0
Nuthetal	320	0	0	7	0	313	2
Schwielowsee	283	2	2	6	0	275	3
Seddiner See	140	0	0	3	0	137	0
Stahnsdorf	530	1	0	4	0	525	1
Teltow	1034	1	0	31	0	1002	2
Treuenbrietzen	386	0	0	9	0	377	0
Werder	954	1	0	51	0	902	2
Wiesenburg	114	1	0	2	0	111	5
Wusterwitz	215	0	0	6	0	209	1
Ziesar	205	1	0	5	0	199	2
Gesamt (sonstige)	161	0	0	1	0	160	0
<b>Ergebnis</b>	<b>7880</b>	<b>9</b>	<b>2</b>	<b>207</b>	<b>0</b>	<b>7664</b>	<b>26</b>

\* Diese Fälle werden im Gesundheitsamt Potsdam-Mittelmark gelistet, sind aber nicht offiziell im Landkreis als wohnhaft gemeldet, bzw. konnten zum Meldezeitpunkt noch nicht eindeutig zugeordnet werden.

## 1. Zusammenfassung der aktuellen Zahlen für den Landkreis Potsdam-Mittelmark

Quelle: RKI (Rechtsgrundlage)

Gesamtfälle  
**7.888**

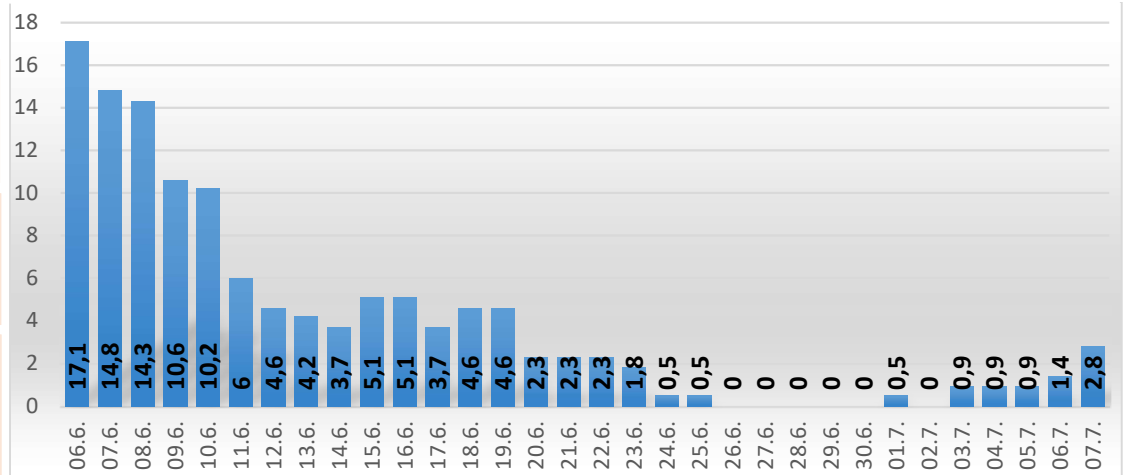
Neue Fälle  
**3** ▲ (+2)

Aktuell Infizierte  
**7** ▲ (+4)

Verstorbene  
**207** (0)

**7-Tage INZIDENZ** (Fälle pro 100.000 Einwohner in den letzten 7 Tagen)

**2,8** ▲ (+1,4)



## 2. Zusammenfassung der aktuellen Zahlen für den Landkreis Potsdam-Mittelmark (informell)

Quelle: Gesundheitsamt Potsdam-Mittelmark SurVNet@RKI und andere Meldewege

**Hinweis:** Die Daten können aufgrund unterschiedlicher Datenstände und Interpretationen bei den Abfragen, von obenstehenden (in Punkt 1.) offiziellen Zahlen, abweichen.

Amt / Gemeinde	Gesamtfälle	aktuell Infizierte	neue Fälle zum Vortag	Verstorbene gesamt	Verstorbene zum Vortag	Genesene	Quarantäne
Bad Belzig	463	0	0	8	0	455	0
Beelitz	440	0	0	10	0	430	0
Beetzsee	296	1	0	5	0	290	1
Brück	262	0	0	4	0	258	0
Groß Kreutz	238	0	0	9	0	229	0
Kleinmachnow	652	0	0	21	0	631	0
Kloster Lehnin	448	0	0	10	0	438	0
Michendorf	566	1	0	11	0	554	7
Niemegk	173	0	0	4	0	169	0
Nuthetal	320	0	0	7	0	313	2
Schwielowsee	283	2	2	6	0	275	3
Seddiner See	140	0	0	3	0	137	0
Stahnsdorf	530	1	0	4	0	525	1
Teltow	1034	1	0	31	0	1002	2
Treuenbrietzen	386	0	0	9	0	377	0
Werder	954	1	0	51	0	902	2
Wiesenburg	114	1	0	2	0	111	5
Wusterwitz	215	0	0	6	0	209	1
Ziesar	205	1	0	5	0	199	2
Gesamt (sonstige)	161	0	0	1	0	160	0
<b>Ergebnis</b>	<b>7880</b>	<b>9</b>	<b>2</b>	<b>207</b>	<b>0</b>	<b>7664</b>	<b>26</b>

\* Diese Fälle werden im Gesundheitsamt Potsdam-Mittelmark gelistet, sind aber nicht offiziell im Landkreis als wohnhaft gemeldet, bzw. konnten zum Meldezeitpunkt noch nicht eindeutig zugeordnet werden.