



Zusammenfassung der aktuellen Zahlen für den Landkreis Potsdam-Mittelmark

Gesamtfälle
57.443

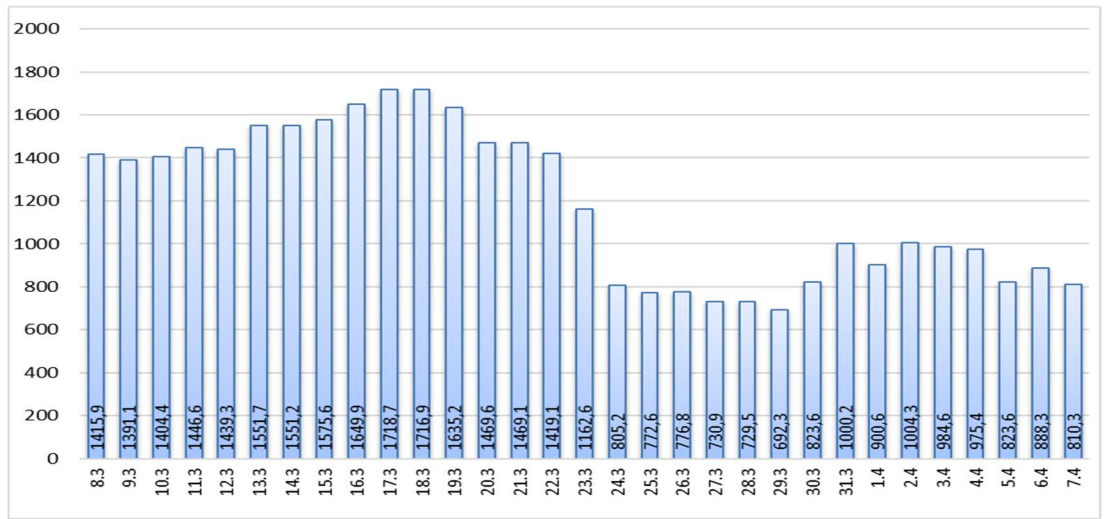
Neue Fälle
406 ▼ (-537)

Fälle 7 Tage
1.766 ▼ (-170)

Verstorbene
278 (0)

7-Tage INZIDENZ (Fälle pro 100.000 Einwohner in den letzten 7 Tagen)

810,3 ▼ (-78)



Quelle: RKI (Rechtsgrundlage für den Inzidenzwert)

Fachbereich 3 / Stabsstelle Corona

Zusammenfassung der aktuellen Zahlen für den Landkreis Potsdam-Mittelmark (informell)

Amt / Gemeinde	Gesamtfälle	aktuell infizierte	neue Fälle zum Vortag	Verstorbene gesamt	Verstorbene zum Vortag	Genesene	Quarantäne
Bad Belzig	3186	211	36	18	0	2957	213
Beelitz	3820	261	34	14	0	3545	261
Beetzsee	2147	113	19	7	0	2027	116
Brück	2955	217	25	8	0	2730	217
Groß Kreutz	2003	108	11	10	0	1885	109
Kleinmachnow	4332	302	29	28	0	4002	305
Kloster Lehnin	3045	139	26	16	0	2890	142
Michendorf	3812	265	44	13	0	3534	265
Niemegk	1172	82	8	4	0	1086	82
Nuthetal	2426	129	23	7	0	2290	129
Schwielowsee	2758	187	25	9	0	2562	188
Seddiner See	1083	58	8	4	0	1021	58
Stahnsdorf	3657	211	23	9	0	3437	211
Teltow	6855	417	59	35	0	6403	417
Treuenbrietzen	2257	140	19	11	0	2106	140
Werder (Havel)	7007	510	76	60	0	6437	510
Wiesenburg/Mark	936	30	1	3	0	903	32
Wusterwitz	1431	70	8	10	0	1351	70
Ziesar	1891	120	12	7	0	1764	120
Gesamt(sonstige)*	727	33	5	2	0	692	33
Ergebnis	57500	3603	491	275	0	53622	3618

*Diese Fälle werden im Gesundheitsamt Potsdam-Mittelmark gelistet, sind aber nicht offiziell im Landkreis als wohnhaft gemeldet, bzw. konnten zum Meldezeitpunkt noch nicht eindeutig zugeordnet werden.

Quelle: Gesundheitsamt Potsdam-Mittelmark SurVNet@RKI und andere Meldewege Hinweis: Die Daten können aufgrund unterschiedlicher Datenstände und Interpretationen bei den Abfragen, von obenstehenden (in Punkt 1.) offiziellen Zahlen abweichen.