



Zusammenfassung der aktuellen Zahlen für den Landkreis Potsdam-Mittelmark

Gesamtfälle
44378

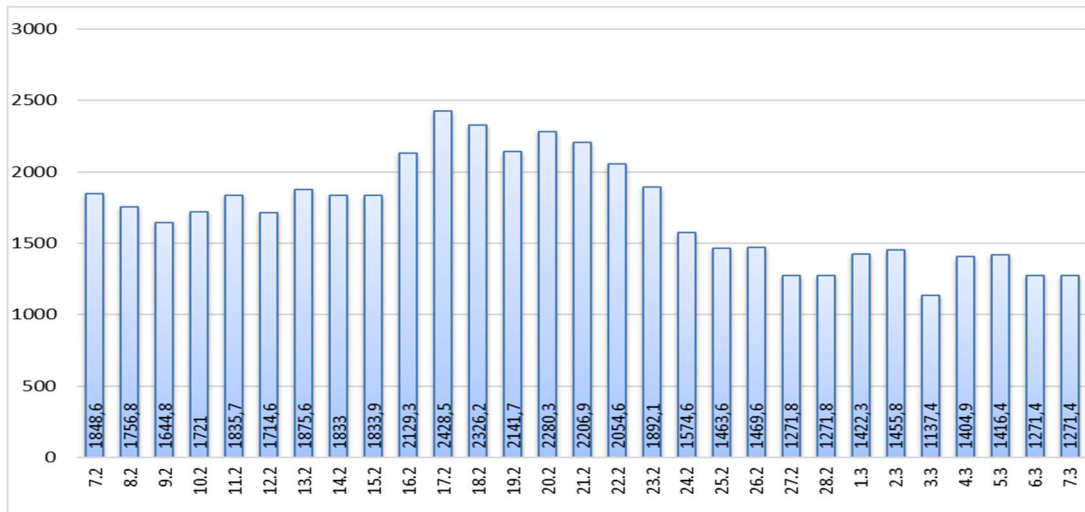
Neue Fälle
0

Fälle 7 Tage
2771 (0)

Verstorbene
270

7-Tage INZIDENZ (Fälle pro 100.000 Einwohner in den letzten 7 Tagen)

1.271,4 (0)



Quelle: RKI (Rechtsgrundlage für den Inzidenzwert)

Fachbereich 3 / Stabsstelle Corona

Zusammenfassung der aktuellen Zahlen für den Landkreis Potsdam-Mittelmark (informell)

Amt / Gemeinde	Gesamtfälle	aktuell Infizierte	neue Fälle zum Vortag	Verstorbene gesamt	Verstorbene zum Vortag	Genesene	Quarantäne
Bad Belzig	2470	319	42	18	0	2133	323
Beelitz	2952	408	56	14	0	2530	412
Beetzsee	1662	217	37	7	0	1438	219
Brück	2274	384	32	8	0	1882	385
Groß Kreutz	1569	205	31	10	0	1353	208
Kleinmachnow	3329	447	79	26	0	2856	449
Kloster Lehnin	2503	296	45	16	0	2191	299
Michendorf	2921	356	58	11	0	2554	357
Niemegk	807	140	13	4	0	663	140
Nuthetal	2009	238	30	7	0	1764	239
Schwielowsee	2157	297	24	9	0	1851	297
Seddiner See	848	125	16	3	0	720	125
Stahnsdorf	2876	331	64	9	0	2536	333
Teltow	5417	649	103	34	0	4734	672
Treuenbrietzen	1854	348	54	11	0	1495	348
Werder (Havel)	5424	625	71	60	0	4739	628
Wiesenburg/Mark	688	70	7	3	0	615	75
Wusterwitz	1099	132	17	10	0	957	134
Ziesar	1280	165	19	6	0	1109	171
Gesamt(sonstige)*	560	53	3	2	1	505	54
Ergebnis	44699	5805	801	268	1	38625	5868

*Diese Fälle werden im Gesundheitsamt Potsdam-Mittelmark gelistet, sind aber nicht offiziell im Landkreis als wohnhaft gemeldet, bzw. konnten zum Meldezeitpunkt noch nicht eindeutig zugeordnet werden.

Quelle: Gesundheitsamt Potsdam-Mittelmark SurVNet@RKI und andere Meldewege Hinweis: Die Daten können aufgrund unterschiedlicher Datenstände und Interpretationen bei den Abfragen, von obenstehenden (in Punkt 1.) offiziellen Zahlen abweichen.