



Zusammenfassung der aktuellen Zahlen für den Landkreis Potsdam-Mittelmark

Gesamtfälle
18162

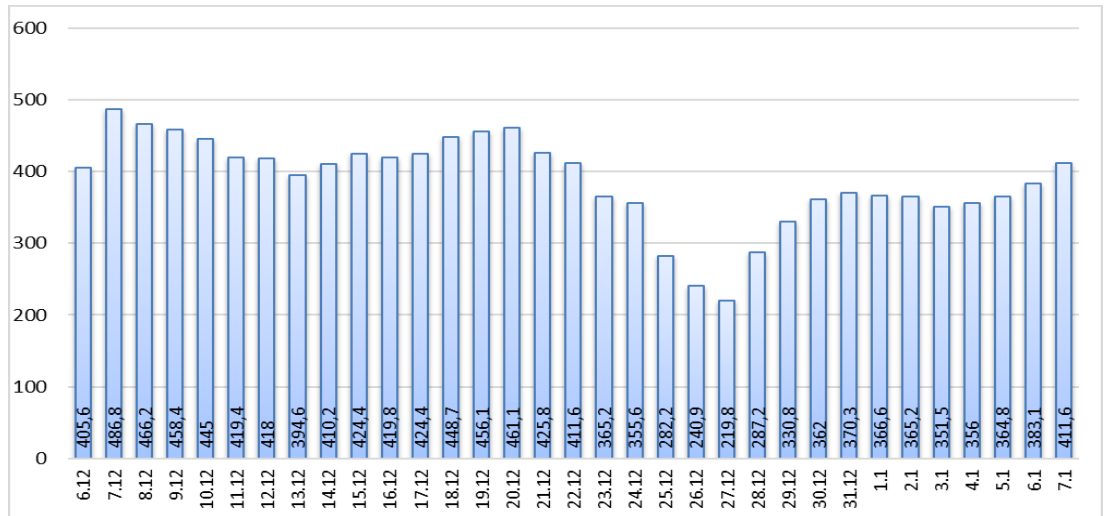
Neue Fälle
189 ▼ (- 35)

Fälle 7 Tage
897 ▲ (+ 62)

Verstorbene
255

7-Tage INZIDENZ (Fälle pro 100.000 Einwohner in den letzten 7 Tagen)

411,6 ▲ (+ 28,5)



Quelle: RKI (Rechtsgrundlage für den Inzidenzwert)

Fachbereich 3 / Stabsstelle Corona

Zusammenfassung der aktuellen Zahlen für den Landkreis Potsdam-Mittelmark (informell)

Amt / Gemeinde	Gesamtfälle	aktuell Infizierte	neue Fälle zum Vortag	Verstorbene gesamt	Verstorbene zum Vortag	Genesene	Quarantäne
Bad Belzig	1196	130	14	16	0	1050	145
Beelitz	1103	73	12	13	0	1013	79
Beetzsee	669	48	4	5	0	615	55
Brück	874	89	11	8	0	777	100
Groß Kreutz	582	64	8	10	0	508	61
Kleinmachnow	1443	147	18	24	0	1267	151
Kloster Lehnin	979	56	7	15	0	906	98
Michendorf	1117	83	10	11	0	1020	83
Niemegk	424	15	1	4	0	405	14
Nuthetal	664	66	4	7	0	591	68
Schwielowsee	799	88	17	9	0	702	89
Seddiner See	310	20	5	3	0	287	16
Stahnsdorf	1172	88	12	8	0	1076	89
Teltow	2249	182	16	34	0	2033	181
Treuenbrietzen	854	48	7	10	0	795	45
Werder (Havel)	2007	147	27	58	0	1795	154
Wiesenburg/Mark	358	29	1	3	0	325	28
Wusterwitz	546	55	8	10	0	479	59
Ziesar	625	63	7	6	0	556	66
Gesamt(sonstige)*	186	16	0	1	0	169	16
Ergebnis	18157	1507	189	255	0	16369	1597

*Diese Fälle werden im Gesundheitsamt Potsdam-Mittelmark gelistet, sind aber nicht offiziell im Landkreis als wohnhaft gemeldet, bzw. konnten zum Meldezeitpunkt noch nicht eindeutig zugeordnet werden. **Quelle:** Gesundheitsamt Potsdam-Mittelmark SurVNet@RKI und andere Meldewege Hinweis: Die Daten können aufgrund unterschiedlicher Datenstände und Interpretationen bei den Abfragen, von obenstehenden (in Punkt 1.) offiziellen Zahlen abweichen.