



Zusammenfassung der aktuellen Zahlen für den Landkreis Potsdam-Mittelmark

Gesamtfälle
13.904

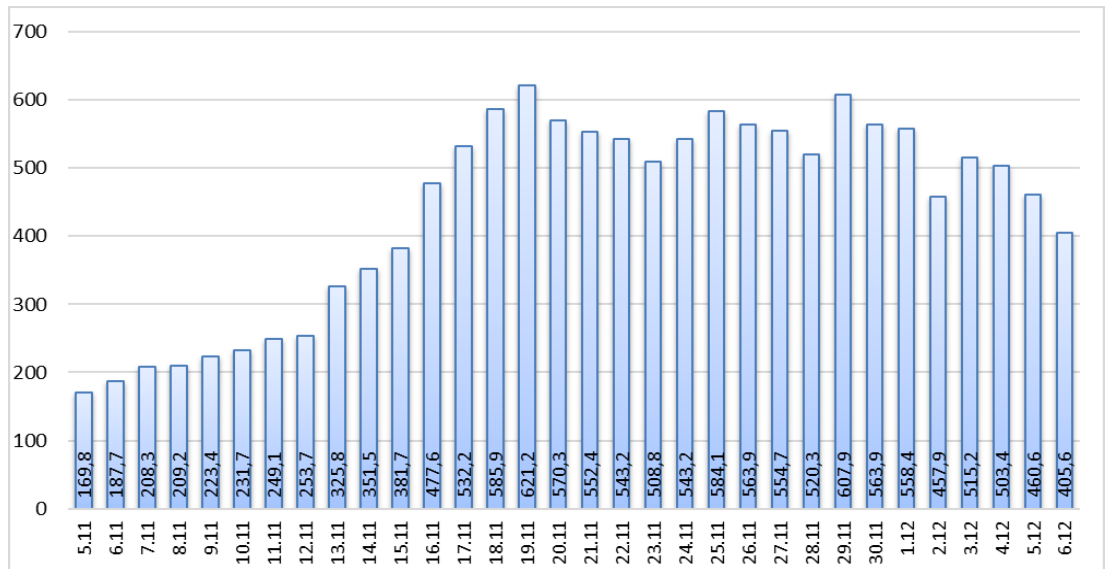
Neue Fälle
0

Fälle 7 Tage
884 ▼ (- 120)

Verstorbene
230

7-Tage INZIDENZ (Fälle pro 100.000 Einwohner in den letzten 7 Tagen)

405,6 ▼ (- 55)



Quelle: RKI (Rechtsgrundlage für den Inzidenzwert)

Fachbereich 3 / Stabsstelle Corona

Zusammenfassung der aktuellen Zahlen für den Landkreis Potsdam-Mittelmark (informell)

Amt / Gemeinde	Gesamtfälle	aktuell Infizierte	neue Fälle zum Vortag	Verstorbene gesamt	Verstorbene zum Vortag	Genesene	Quarantäne
Bad Belzig	893	123	16	15	0	753	124
Beelitz	829	150	16	13	0	662	156
Beetzsee	475	64	13	5	0	404	72
Brück	605	119	31	7	0	478	119
Groß Kreutz	411	61	12	9	0	340	58
Kleinmachnow	1141	92	16	23	0	1020	97
Kloster Lehnin	782	142	23	10	0	626	148
Michendorf	915	107	19	11	0	793	115
Niemegk	331	40	13	4	0	287	38
Nuthetal	505	76	13	7	0	418	78
Schwielowsee	582	83	17	7	0	490	82
Seddiner See	251	46	9	3	0	201	49
Stahnsdorf	985	100	17	7	0	878	102
Teltow	1816	218	56	31	0	1564	217
Treuenbrietzen	678	84	14	9	0	584	88
Werder (Havel)	1578	156	19	54	0	1364	164
Wiesenburg/Mark	301	51	3	2	0	248	56
Wusterwitz	365	68	10	7	0	288	72
Ziesar	463	58	12	5	0	399	59
Gesamt(sonstige)*	176	38	3	1	0	137	32
Ergebnis	14082	1876	332	230	0	11934	1926

*Diese Fälle werden im Gesundheitsamt Potsdam-Mittelmark gelistet, sind aber nicht offiziell im Landkreis als wohnhaft gemeldet, bzw. konnten zum Meldezeitpunkt noch nicht eindeutig zugeordnet werden.

Quelle: Gesundheitsamt Potsdam-Mittelmark SurVNet@RKI und andere Meldewege Hinweis: Die Daten können aufgrund unterschiedlicher Datenstände und Interpretationen bei den Abfragen, von obenstehenden (in Punkt 1.) offiziellen Zahlen abweichen.