

1. Zusammenfassung der aktuellen Zahlen für den Landkreis Potsdam-Mittelmark

Quelle: RKI (Rechtsgrundlage für den Inzidenzwert)

Gesamtfälle
8.197

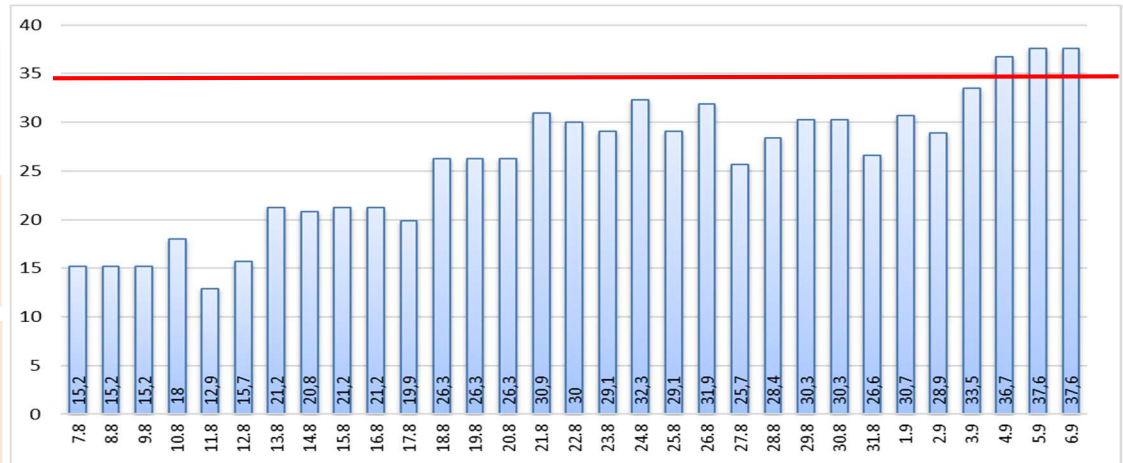
Neue Fälle
0 (0)

Fälle 7 Tage
82 (0)

Verstorbene
211 (0)

7-Tage INZIDENZ (Fälle pro 100.000 Einwohner in den letzten 7 Tagen)

37,6 (0)



2. Zusammenfassung der aktuellen Zahlen für den Landkreis Potsdam-Mittelmark (informell)

Quelle: Gesundheitsamt Potsdam-Mittelmark SurVNet@RKI und andere Meldewege

Hinweis: Die Daten können aufgrund unterschiedlicher Datenstände und Interpretationen bei den Abfragen, von obenstehenden (in Punkt 1.) offiziellen Zahlen abweichen.

Amt / Gemeinde	Gesamtfälle	aktuell Infizierte	neue Fälle zum Vortag	Verstorbene gesamt	Verstorbene zum Vortag	Genesene	Quarantäne
Bad Belzig	475	8	0	8	0	459	23
Beelitz	454	3	1	11	0	440	10
Beetzsee	300	2	1	5	0	293	56
Brück	291	7	0	4	0	280	15
Groß Kreutz	245	0	0	9	0	236	4
Kleinmachnow	716	21	5	21	0	674	22
Kloster Lehnin	449	1	0	10	0	438	2
Michendorf	590	12	2	11	0	566	100
Niemegk	176	1	1	4	0	171	0
Nuthetal	329	4	0	7	0	318	7
Schwielowsee	290	4	1	6	0	280	6
Seddiner See	142	0	0	3	0	139	6
Stahnsdorf	570	9	1	4	0	557	19
Teltow	1088	15	2	31	0	1042	18
Treuenbrietzen	395	5	0	9	0	381	6
Werder	970	3	1	54	0	913	19
Wiesenburg	142	18	3	2	0	122	130
Wusterwitz	221	1	0	6	0	214	5
Ziesar	208	0	0	5	0	203	4
Gesamt (sonstige)	138	1	1	1	0	136	4
Ergebnis	8189	115	19	211	0	7862	456

*Diese Fälle werden im Gesundheitsamt Potsdam-Mittelmark gelistet, sind aber nicht offiziell im Landkreis als wohnhaft gemeldet, bzw. konnten zum Meldezeitpunkt noch nicht eindeutig zugeordnet werden.