

PM Zusammenfassung der aktuellen Zahlen für den Landkreis Potsdam-Mittelmark

Gesamtfälle
64.330

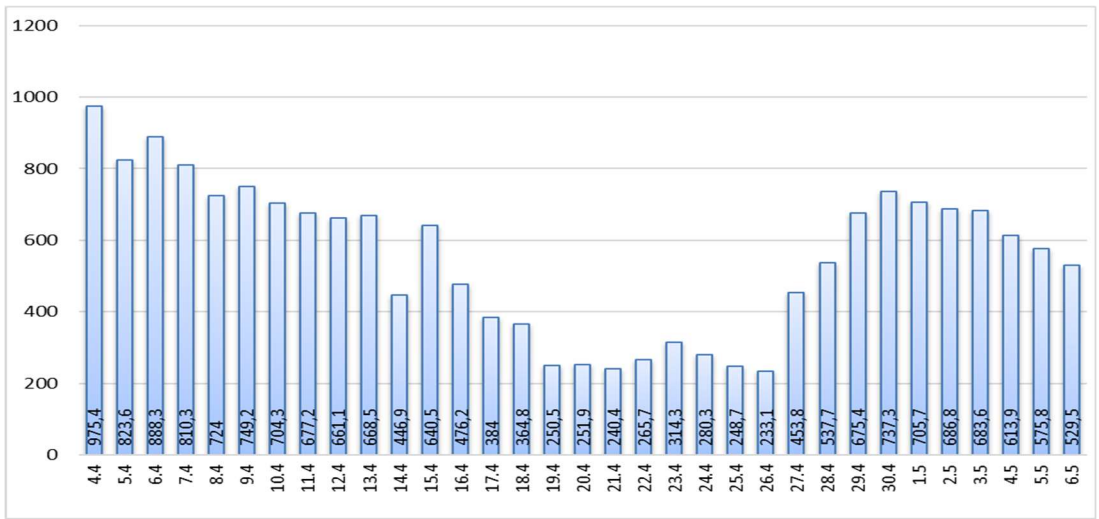
Neue Fälle
178 ▼ (-81)

Fälle 7 Tage
1.154 ▼ (-101)

Verstorbene
281

7-Tage INZIDENZ (Fälle pro 100.000 Einwohner in den letzten 7 Tagen)

529,5 ▼ (-46,3)



Quelle: RKI (Rechtsgrundlage für den Inzidenzwert)

Fachbereich 3 / Stabsstelle Corona

Zusammenfassung der aktuellen Zahlen für den Landkreis Potsdam-Mittelmark (informell)

Amt / Gemeinde	Gesamtfälle	aktuell Infizierte	neue Fälle zum Vortag	Verstorbene gesamt	Verstorbene zum Vortag	Genesene	Quarantäne
Bad Belzig	3604	67	6	18	0	3519	67
Beelitz	4298	86	14	14	0	4198	86
Beetzsee	2363	33	4	7	0	2323	33
Brück	3301	68	11	8	0	3225	68
Groß Kreutz	2170	37	8	10	0	2123	37
Kleinmachnow	5005	138	40	28	0	4839	138
Kloster Lehnin	3373	47	4	16	0	3310	47
Michendorf	4267	74	9	13	0	4180	74
Niemegk	1330	24	5	4	0	1302	25
Nuthetal	2716	45	7	7	0	2664	45
Schwielowsee	3168	95	12	9	0	3064	95
Seddiner See	1260	24	1	4	0	1232	24
Stahnsdorf	4103	63	12	11	0	4029	63
Teltow	7483	98	14	36	0	7349	98
Treuenbrietzen	2471	44	10	11	0	2416	44
Werder (Havel)	7926	163	20	60	0	7703	163
Wiesenburg/Mark	1090	24	4	3	0	1063	28
Wusterwitz	1555	17	4	10	0	1528	17
Ziesar	2042	41	3	7	0	1994	41
Gesamt(sonstige)*	776	13	4	2	0	761	13
Ergebnis	64301	1201	192	278	0	62822	1206

*Diese Fälle werden im Gesundheitsamt Potsdam-Mittelmark gelistet, sind aber nicht offiziell im Landkreis als wohnhaft gemeldet, bzw. konnten zum Meldezeitpunkt noch nicht eindeutig zugeordnet werden.

Quelle: Gesundheitsamt Potsdam-Mittelmark SurVNet@RKI und andere Meldewege Hinweis: Die Daten können aufgrund unterschiedlicher Datenstände und Interpretationen bei den Abfragen, von obenstehenden (in Punkt 1.) offiziellen Zahlen abweichen.