



Zusammenfassung der aktuellen Zahlen für den Landkreis Potsdam-Mittelmark

Gesamtfälle  
**9439**

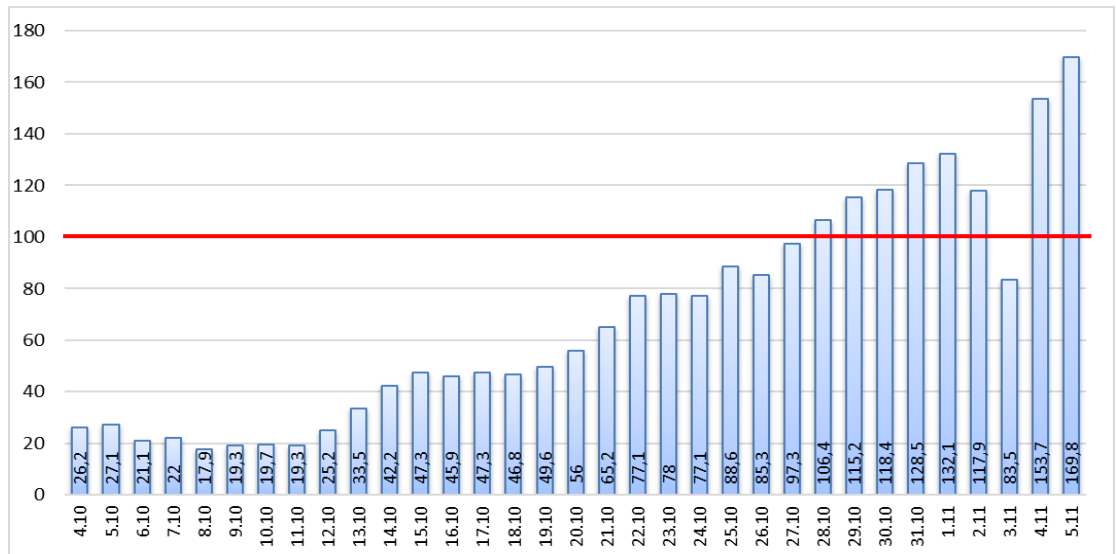
Neue Fälle  
**92 ▼ (-116)**

Fälle 7 Tage  
**370 ▲ (+35)**

Verstorbene  
**218**

7-Tage INZIDENZ (Fälle pro 100.000 Einwohner in den letzten 7 Tagen)

**169,8 ▲ (+16,1)**



Quelle: RKI (Rechtsgrundlage für den Inzidenzwert)

Fachbereich 3 / Stabsstelle Corona

Zusammenfassung der aktuellen Zahlen für den Landkreis Potsdam-Mittelmark (informell)

Amt / Gemeinde	Gesamtfälle	aktuell infizierte	neue Fälle zum Vortag	Verstorbene gesamt	Verstorbene zum Vortag	Genesene	Quarantäne
Bad Belzig	643	81	22	9	0	553	56
Beelitz	501	15	2	11	0	474	11
Beetzsee	369	30	2	5	0	334	18
Brück	371	25	3	7	0	339	15
Groß Kreutz	283	17	2	9	0	257	12
Kleinmachnow	819	47	12	22	0	750	36
Kloster Lehnin	490	24	8	10	0	456	12
Michendorf	654	29	5	11	0	614	15
Niemegk	228	18	3	4	0	206	14
Nuthetal	361	15	3	7	0	339	6
Schwielowsee	371	43	6	6	0	321	34
Seddiner See	146	1	1	3	0	142	0
Stahnsdorf	641	28	3	5	0	608	18
Teltow	1192	44	5	31	0	1117	79
Treuenbrietzen	449	28	4	9	0	412	11
Werder (Havel)	1116	49	2	54	0	1013	39
Wiesenburg/Mark	206	21	7	2	0	183	16
Wusterwitz	242	5	0	7	1	230	4
Ziesar	241	12	2	5	0	224	3
Gesamt(sonstige)*	109	2	0	1	0	106	0
<b>Ergebnis</b>	<b>9432</b>	<b>534</b>	<b>92</b>	<b>218</b>	<b>1</b>	<b>8678</b>	<b>399</b>

\*Diese Fälle werden im Gesundheitsamt Potsdam-Mittelmark gelistet, sind aber nicht offiziell im Landkreis als wohnhaft gemeldet, bzw. konnten zum Meldezeitpunkt noch nicht eindeutig zugeordnet werden.

Quelle: Gesundheitsamt Potsdam-Mittelmark SurVNet@RKI und andere Meldewege Hinweis: Die Daten können aufgrund unterschiedlicher Datenstände und Interpretationen bei den Abfragen, von obenstehenden (in Punkt 1.) offiziellen Zahlen abweichen.