

# Lagebild Corona Nr. 578 vom 05.05.2022

## PM Zusammenfassung der aktuellen Zahlen für den Landkreis Potsdam-Mittelmark

Gesamtfälle  
64.152

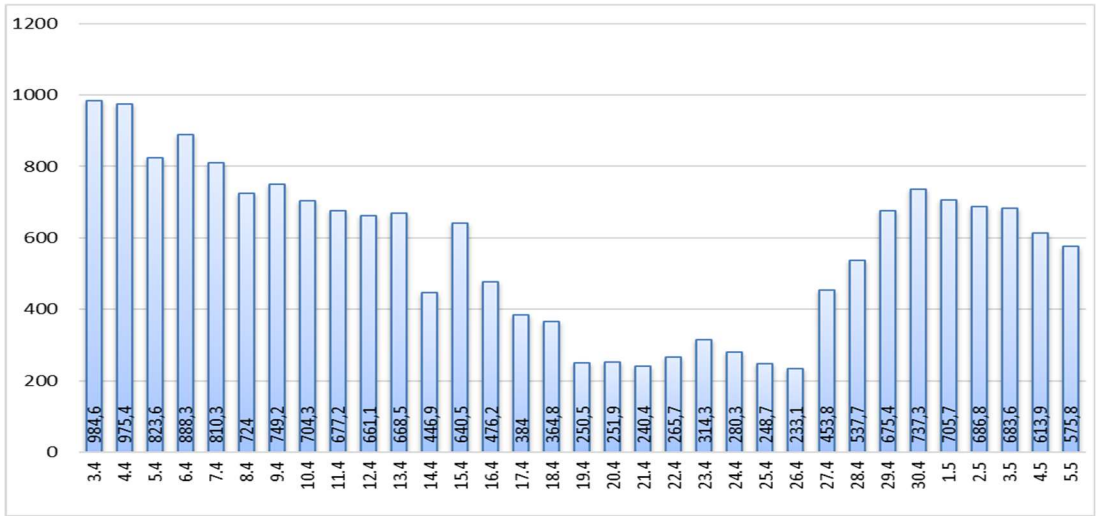
Neue Fälle  
259 ▲ (+17)

Fälle 7 Tage  
1255 ▼ (-83)

Verstorbene  
281

7-Tage INZIDENZ (Fälle pro 100.000 Einwohner in den letzten 7 Tagen)

575,8 ▼ (-69,7)



Quelle: RKI (Rechtsgrundlage für den Inzidenzwert)

Fachbereich 3 / Stabsstelle Corona

## Zusammenfassung der aktuellen Zahlen für den Landkreis Potsdam-Mittelmark (informell)

Amt / Gemeinde	Gesamtfälle	aktuell infizierte	neue Fälle zum Vortag	Verstorbene gesamt	Verstorbene zum Vortag	Genesene	Quarantäne
Bad Belzig	3598	71	12	18	0	3509	71
Beelitz	4284	91	10	14	0	4179	91
Beetzsee	2359	30	7	7	0	2322	30
Brück	3290	73	17	8	0	3209	73
Groß Kreutz	2162	39	8	10	0	2113	39
Kleinmachnow	4965	133	37	28	0	4804	133
Kloster Lehnin	3369	50	6	16	0	3303	50
Michendorf	4258	80	15	13	0	4165	80
Niemegk	1325	26	9	4	0	1295	27
Nuthetal	2709	45	7	7	0	2657	45
Schwielowsee	3156	93	21	9	0	3054	93
Seddiner See	1259	33	4	4	0	1222	33
Stahnsdorf	4091	73	19	11	0	4007	73
Teltow	7469	98	23	36	0	7335	98
Treuenbrietzen	2461	39	16	11	0	2411	39
Werder (Havel)	7906	170	17	60	0	7676	170
Wiesenburg/Mark	1086	29	5	3	0	1054	33
Wusterwitz	1551	17	3	10	0	1524	17
Ziesar	2039	46	12	7	0	1986	46
Gesamt(sonstige)*	772	11	6	2	0	759	11
<b>Ergebnis</b>	<b>64109</b>	<b>1247</b>	<b>254</b>	<b>278</b>	<b>0</b>	<b>62584</b>	<b>1252</b>

\*Diese Fälle werden im Gesundheitsamt Potsdam-Mittelmark gelistet, sind aber nicht offiziell im Landkreis als wohnhaft gemeldet, bzw. konnten zum Meldezeitpunkt noch nicht eindeutig zugeordnet werden.

Quelle: Gesundheitsamt Potsdam-Mittelmark SurVNet@RKI und andere Meldewege Hinweis: Die Daten können aufgrund unterschiedlicher Datenstände und Interpretationen bei den Abfragen, von obenstehenden (in Punkt 1.) offiziellen Zahlen abweichen.