

**PM** Zusammenfassung der aktuellen Zahlen für den Landkreis Potsdam-Mittelmark

Gesamtfälle  
89.867

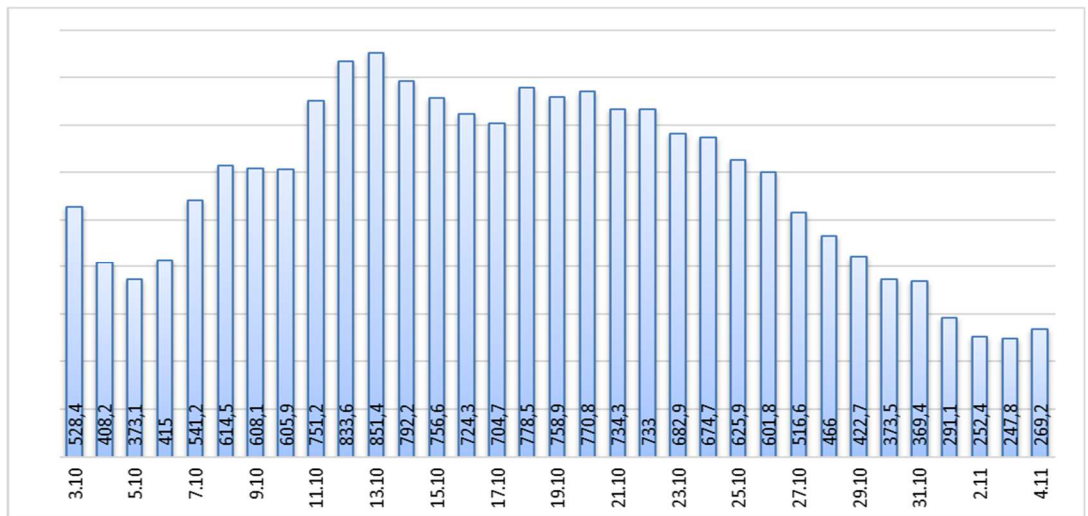
Neue Fälle  
161 ▼ (-31)

Fälle 7 Tage  
591 ▲ (+47)

Verstorbene  
313

**7-Tage INZIDENZ** (Fälle pro 100.000 Einwohner in den letzten 7 Tagen)

269,2 ▲ (+21,4)



Quelle: RKI (Rechtsgrundlage für den Inzidenzwert)

Fachbereich 3 / Stabsstelle Corona

Zusammenfassung der aktuellen Zahlen für den Landkreis Potsdam-Mittelmark (informell)

Amt / Gemeinde	Gesamtfälle	aktuell Infizierte	neue Fälle	Verstorbene gesamt
Bad Belzig	4795	9	4	19
Beelitz	6223	28	11	16
Beetzsee	3172	14	10	9
Brück	4487	12	7	8
Groß Kreutz	3018	10	6	11
Kleinmachnow	7134	19	4	32
Kloster Lehnin	4465	7	2	16
Michendorf	6378	20	8	14
Niemegk	1899	8	3	6
Nuthetal	3641	5	3	8
Schwielowsee	4676	14	7	10
Seddiner See	1762	4	2	4
Stahnsdorf	5825	12	6	12
Teltow	10511	44	18	37
Treuenbrietzen	3500	8	3	11
Werder (Havel)	11176	54	30	65
Wiesenburg/Mark	1494	4	2	3
Wusterwitz	2044	12	10	11
Ziesar	2622	10	8	9
Gesamt(sonstige)*	949	1	-2	2
<b>Ergebnis</b>	<b>89771</b>	<b>295</b>	<b>142</b>	<b>303</b>

\*Diese Fälle werden im Gesundheitsamt Potsdam-Mittelmark gelistet, sind aber nicht offiziell im Landkreis als wohnhaft gemeldet, bzw. konnten zum Meldezeitpunkt noch nicht eindeutig zugeordnet werden.

Quelle: Gesundheitsamt Potsdam-Mittelmark SurVNet@RKI und andere Meldewege Hinweis: Die Daten können aufgrund unterschiedlicher Datenstände und Interpretationen bei den Abfragen, von obenstehenden (in Punkt 1.) offiziellen Zahlen abweichen.