



Zusammenfassung der aktuellen Zahlen für den Landkreis Potsdam-Mittelmark

Gesamtfälle  
**9347**

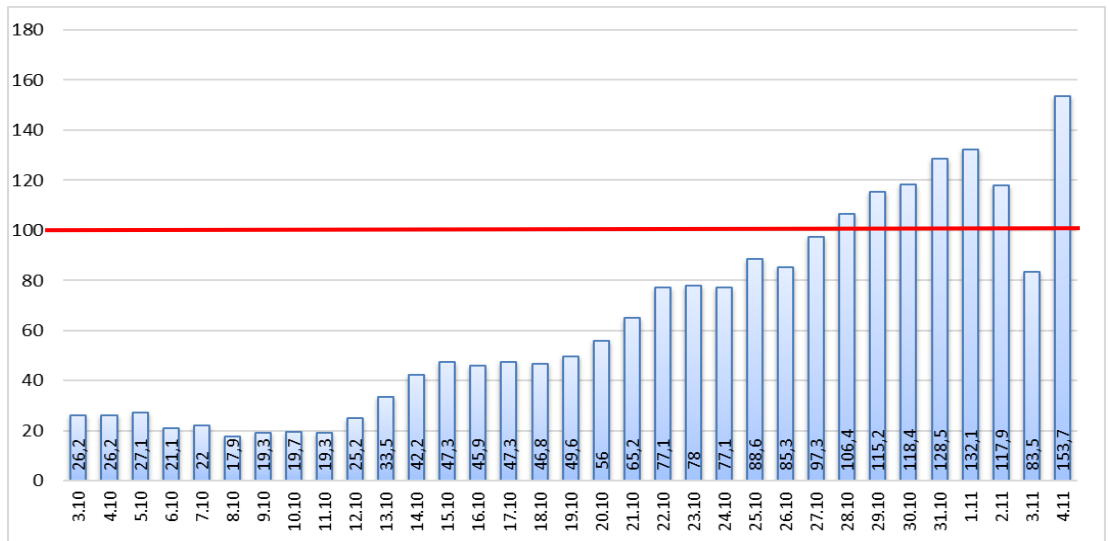
Neue Fälle  
**208 ▲ (+208)**

Fälle 7 Tage  
**335 ▲ (153)**

Verstorbene  
**217**

7-Tage INZIDENZ (Fälle pro 100.000 Einwohner in den letzten 7 Tagen)

**153,7 ▲ (+70,2)**



Quelle: RKI (Rechtsgrundlage für den Inzidenzwert)

Fachbereich 3 / Stabsstelle Corona

Zusammenfassung der aktuellen Zahlen für den Landkreis Potsdam-Mittelmark (informell)

Amt / Gemeinde	Gesamtfälle	aktuell Infizierte	neue Fälle zum Vortag	Verstorbene gesamt	Verstorbene zum Vortag	Genesene	Quarantäne
Bad Belzig	621	68	19	9	0	544	63
Beelitz	499	16	2	11	0	470	18
Beetzsee	367	31	3	5	0	331	19
Brück	368	23	7	7	0	338	13
Groß Kreutz	281	16	2	9	0	256	10
Kleinmachnow	807	37	8	22	0	748	28
Kloster Lehnin	482	20	6	10	0	452	12
Michendorf	649	28	3	11	0	610	19
Niemegk	225	16	3	4	0	205	13
Nuthetal	358	12	3	7	0	339	6
Schwielowsee	365	37	10	6	0	321	25
Seddiner See	145	1	0	3	0	141	1
Stahnsdorf	638	26	5	5	0	607	24
Teltow	1187	41	6	31	0	1114	83
Treuenbrietzen	445	27	11	9	0	409	27
Werder (Havel)	1114	50	4	54	0	1010	38
Wiesenburg/Mark	199	17	7	2	0	180	10
Wusterwitz	242	7	2	6	0	229	2
Ziesar	239	11	4	5	0	223	2
Gesamt(sonstige)*	109	3	0	1	0	105	1
<b>Ergebnis</b>	<b>9340</b>	<b>487</b>	<b>105</b>	<b>217</b>	<b>0</b>	<b>8632</b>	<b>414</b>

\*Diese Fälle werden im Gesundheitsamt Potsdam-Mittelmark gelistet, sind aber nicht offiziell im Landkreis als wohnhaft gemeldet, bzw. konnten zum Meldezeitpunkt noch nicht eindeutig zugeordnet werden.

Quelle: Gesundheitsamt Potsdam-Mittelmark SurVNet@RKI und andere Meldewege Hinweis: Die Daten können aufgrund unterschiedlicher Datenstände und Interpretationen bei den Abfragen, von obenstehenden (in Punkt 1.) offiziellen Zahlen abweichen.