

1. Zusammenfassung der aktuellen Zahlen für den Landkreis Potsdam-Mittelmark

Quelle: RKI (Rechtsgrundlage für den Inzidenzwert)

Gesamtfälle
8.468

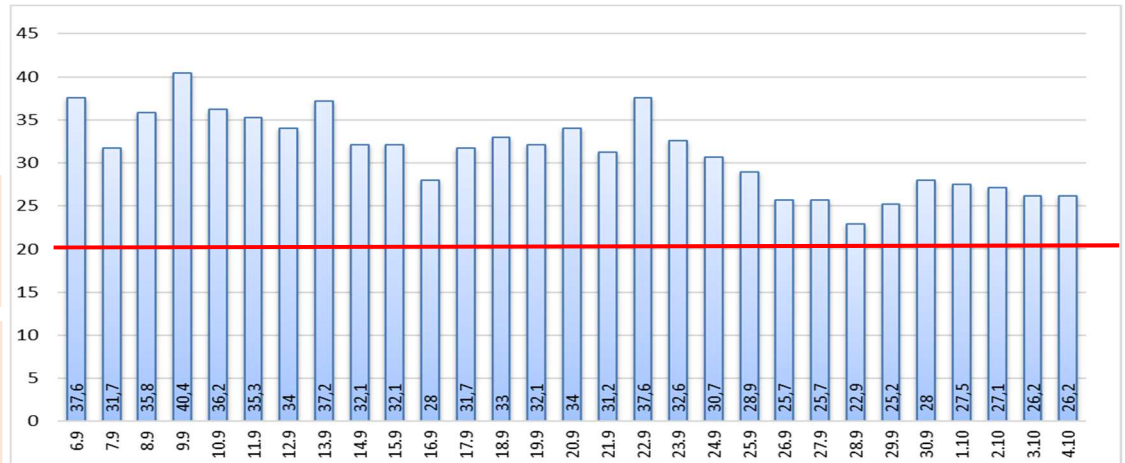
Neue Fälle
0

Fälle 7 Tage
57 ▼ (-2)

Verstorbene
212

7-Tage INZIDENZ (Fälle pro 100.000 Einwohner in den letzten 7 Tagen)

26,2 ▼ (-0,9)



2. Zusammenfassung der aktuellen Zahlen für den Landkreis Potsdam-Mittelmark (informell)

Quelle: Gesundheitsamt Potsdam-Mittelmark SurVNet@RKI und andere Meldewege

Hinweis: Die Daten können aufgrund unterschiedlicher Datenstände und Interpretationen bei den Abfragen, von obenstehenden (in Punkt 1.) offiziellen Zahlen abweichen.

Amt / Gemeinde	Gesamtfälle	aktuell Infizierte	neue Fälle zum Vortag	Verstorbene gesamt	Verstorbene zum Vortag	Genesene	Quarantäne
Bad Belzig	506	3	0	9	0	494	1
Beelitz	473	5	0	11	0	457	9
Beetzsee	308	2	0	5	0	301	1
Brück	302	5	1	4	0	293	3
Groß Kreutz	253	0	0	9	0	244	0
Kleinmachnow	738	5	0	21	0	712	3
Kloster Lehnin	460	1	0	10	0	449	3
Michendorf	599	3	0	11	0	585	1
Niemegk	179	2	0	4	0	173	2
Nuthetal	339	6	0	7	0	326	2
Schwielowsee	311	9	1	6	0	296	27
Seddiner See	143	1	1	3	0	139	0
Stahnsdorf	584	2	1	4	0	577	28
Teltow	1123	10	0	31	0	1082	6
Treuenbrietzen	404	2	0	9	0	393	2
Werder	1016	19	2	54	0	942	34
Wiesenburg	178	5	1	2	0	171	8
Wusterwitz	228	1	0	6	0	221	0
Ziesar	220	5	2	5	0	210	1
Gesamt(sonstige)*	105	0	-1	1	0	104	2
Ergebnis	8469	86	8	212	0	8169	133

*Diese Fälle werden im Gesundheitsamt Potsdam-Mittelmark gelistet, sind aber nicht offiziell im Landkreis als wohnhaft gemeldet, bzw. konnten zum Meldezeitpunkt noch nicht eindeutig zugeordnet werden.

