

Lagebild Corona Nr. 577 vom 04.05.2022



Zusammenfassung der aktuellen Zahlen für den Landkreis Potsdam-Mittelmark

Gesamtfälle
63.893

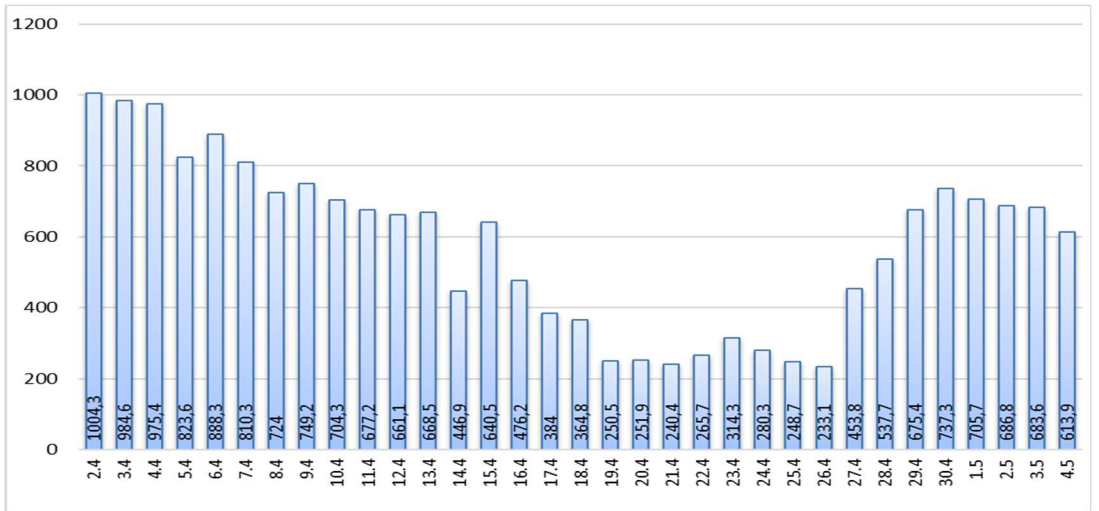
Neue Fälle
242 ▼ (-150)

Fälle 7 Tage
1338 ▼ (-152)

Verstorbene
281

7-Tage INZIDENZ (Fälle pro 100.000 Einwohner in den letzten 7 Tagen)

613,9 ▼ (-69,7)



Quelle: RKI (Rechtsgrundlage für den Inzidenzwert)

Fachbereich 3 / Stabsstelle Corona

Zusammenfassung der aktuellen Zahlen für den Landkreis Potsdam-Mittelmark (informell)

Amt / Gemeinde	Gesamtfälle	aktuell infizierte	neue Fälle zum Vortag	Verstorbene gesamt	Verstorbene zum Vortag	Genesene	Quarantäne
Bad Belzig	3577	68	2	18	0	3491	68
Beelitz	4253	91	8	14	0	4148	91
Beetzsee	2343	18	2	7	0	2318	18
Brück	3263	61	6	8	0	3194	61
Groß Kreutz	2143	26	0	10	0	2107	29
Kleinmachnow	4918	128	8	28	0	4762	129
Kloster Lehnin	3349	59	4	16	0	3274	59
Michendorf	4231	100	7	13	0	4118	101
Niemegk	1314	27	4	4	0	1283	28
Nuthetal	2695	48	5	7	0	2640	48
Schwielowsee	3113	65	2	9	0	3039	65
Seddiner See	1251	36	1	4	0	1211	36
Stahnsdorf	4061	69	4	11	0	3981	69
Teltow	7420	87	7	36	0	7297	87
Treuenbrietzen	2443	33	3	11	0	2399	33
Werder (Havel)	7836	144	16	60	0	7632	145
Wiesenburg/Mark	1077	38	0	3	0	1036	42
Wusterwitz	1544	13	0	10	0	1521	13
Ziesar	2016	31	5	7	0	1978	31
Gesamt(sonstige)*	765	8	3	2	0	755	8
Ergebnis	63612	1150	87	278	0	62184	1161

*Diese Fälle werden im Gesundheitsamt Potsdam-Mittelmark gelistet, sind aber nicht offiziell im Landkreis als wohnhaft gemeldet, bzw. konnten zum Meldezeitpunkt noch nicht eindeutig zugeordnet werden.

Quelle: Gesundheitsamt Potsdam-Mittelmark SurVNet@RKI und andere Meldewege Hinweis: Die Daten können aufgrund unterschiedlicher Datenstände und Interpretationen bei den Abfragen, von obenstehenden (in Punkt 1.) offiziellen Zahlen abweichen.