

PM Zusammenfassung der aktuellen Zahlen für den Landkreis Potsdam-Mittelmark

Gesamtfälle
43.907

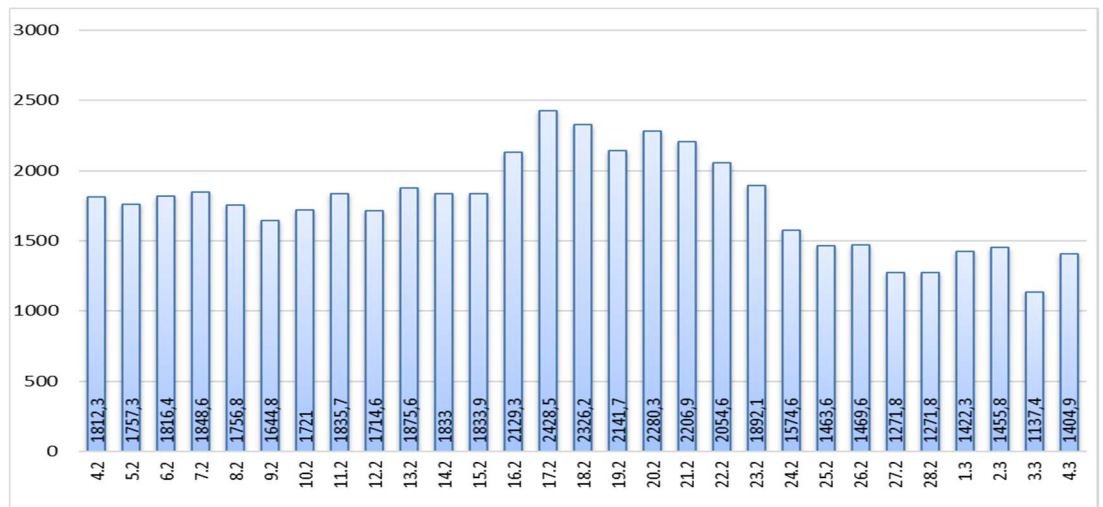
Neue Fälle
1.064 ▲ (+1.064)

Fälle 7 Tage
3.062 ▲ (+583)

Verstorbene
270

7-Tage INZIDENZ (Fälle pro 100.000 Einwohner in den letzten 7 Tagen)

1.404,9 ▲ (+267,5)



Quelle: RKI (Rechtsgrundlage für den Inzidenzwert)

Fachbereich 3 / Stabsstelle Corona

Zusammenfassung der aktuellen Zahlen für den Landkreis Potsdam-Mittelmark (informell)

Amt / Gemeinde	Gesamtfälle	aktuell Infizierte	neue Fälle zum Vortag	Verstorbene gesamt	Verstorbene zum Vortag	Genesene	Quarantäne
Bad Belzig	2428	329	26	18	0	2081	333
Beelitz	2896	420	30	14	0	2462	424
Beetzsee	1625	211	28	7	0	1407	213
Brück	2242	417	43	8	0	1817	421
Groß Kreutz	1538	194	28	10	0	1333	197
Kleinmachnow	3250	441	18	26	0	2783	446
Kloster Lehnin	2458	293	28	16	0	2149	295
Michendorf	2863	355	19	11	0	2497	356
Niemegk	794	145	8	4	0	645	146
Nuthetal	1979	258	8	7	0	1714	258
Schwielowsee	2133	348	28	9	0	1776	348
Seddiner See	832	117	7	3	0	712	117
Stahnsdorf	2812	324	24	9	0	2479	326
Teltow	5314	651	35	34	0	4629	674
Treuenbrietzen	1800	325	19	11	0	1464	325
Werder (Havel)	5353	630	56	60	0	4663	639
Wiesenburg/Mark	681	74	5	3	0	604	76
Wusterwitz	1082	132	15	10	0	940	134
Ziesar	1261	184	27	6	0	1071	196
Gesamt(sonstige)*	557	52	0	1	0	504	52
Ergebnis	43898	5900	452	267	0	37730	5976

*Diese Fälle werden im Gesundheitsamt Potsdam-Mittelmark gelistet, sind aber nicht offiziell im Landkreis als wohnhaft gemeldet, bzw. konnten zum Meldezeitpunkt noch nicht eindeutig zugeordnet werden.

Quelle: Gesundheitsamt Potsdam-Mittelmark SurVNet@RKI und andere Meldewege Hinweis: Die Daten können aufgrund unterschiedlicher Datenstände und Interpretationen bei den Abfragen, von obenstehenden (in Punkt 1.) offiziellen Zahlen abweichen.