



Zusammenfassung der aktuellen Zahlen für den Landkreis Potsdam-Mittelmark

Gesamtfälle
17.461

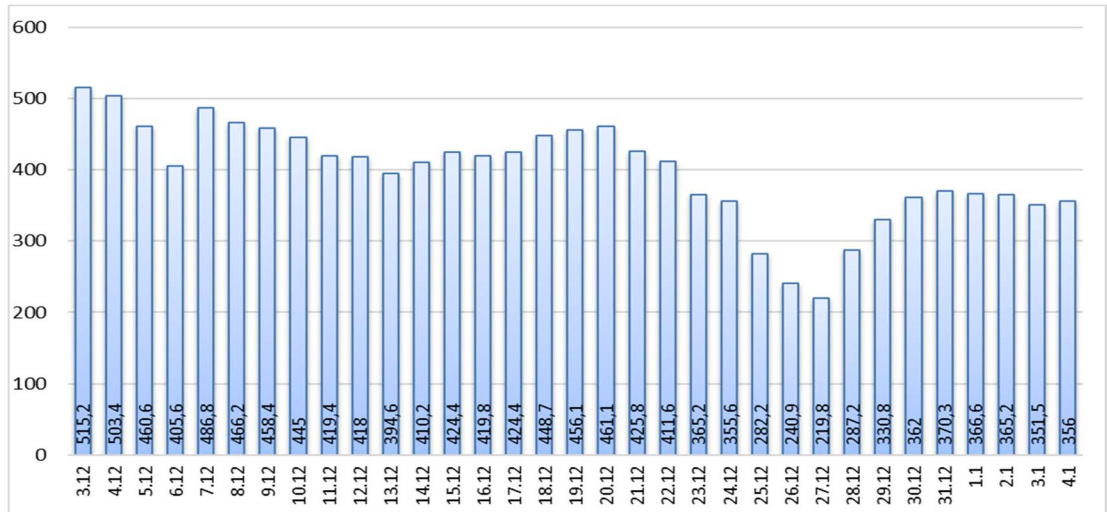
Neue Fälle
206 ▲ (+ 206)

Fälle 7 Tage
776 ▲ (+ 10)

Verstorbene
253 ▲ (+ 4)

7-Tage INZIDENZ (Fälle pro 100.000 Einwohner in den letzten 7 Tagen)

356 ▲ (+ 4,5)



Quelle: RKI (Rechtsgrundlage für den Inzidenzwert)

Fachbereich 3 / Stabsstelle Corona

Zusammenfassung der aktuellen Zahlen für den Landkreis Potsdam-Mittelmark (informell)

Amt / Gemeinde	Gesamtfälle	aktuell Infizierte	neue Fälle zum Vortag	Verstorbene gesamt	Verstorbene zum Vortag	Genesene	Quarantäne
Bad Belzig	1130	89	14	16	0	1025	91
Beelitz	1064	56	6	13	0	991	55
Beetzsee	660	49	11	5	0	605	51
Brück	824	65	9	8	0	751	58
Groß Kreuz	554	49	9	10	0	495	44
Kleinmachnow	1377	105	21	24	0	1241	107
Kloster Lehnin	957	53	9	14	0	889	48
Michendorf	1090	78	20	11	0	999	75
Niemegk	414	9	0	4	0	401	9
Nuthetal	637	49	11	7	0	579	49
Schwielowsee	756	59	14	9	0	688	55
Seddiner See	295	9	0	3	0	283	6
Stahnsdorf	1126	55	18	8	0	1063	51
Teltow	2160	117	25	34	0	2008	116
Treuenbrietzen	831	37	3	9	0	785	33
Werder (Havel)	1927	115	28	57	0	1752	107
Wiesenburg/Mark	350	26	4	3	0	321	24
Wusterwitz	526	57	2	8	0	460	57
Ziesar	598	48	5	5	0	544	51
Gesamt(sonstige)*	181	15	-3	1	0	165	18
Ergebnis	17457	1140	206	249	0	16045	1105

*Diese Fälle werden im Gesundheitsamt Potsdam-Mittelmark gelistet, sind aber nicht offiziell im Landkreis als wohnhaft gemeldet, bzw. konnten zum Meldezeitpunkt noch nicht eindeutig zugeordnet werden. **Quelle:** Gesundheitsamt Potsdam-Mittelmark urVNet@RKI und andere Meldewege Hinweis: Die Daten können aufgrund unterschiedlicher Datenstände und Interpretationen bei den Abfragen, von obenstehenden (in Punkt 1.) offiziellen Zahlen abweichen.