



Zusammenfassung der aktuellen Zahlen für den Landkreis Potsdam-Mittelmark

Gesamtfälle  
**13.752**

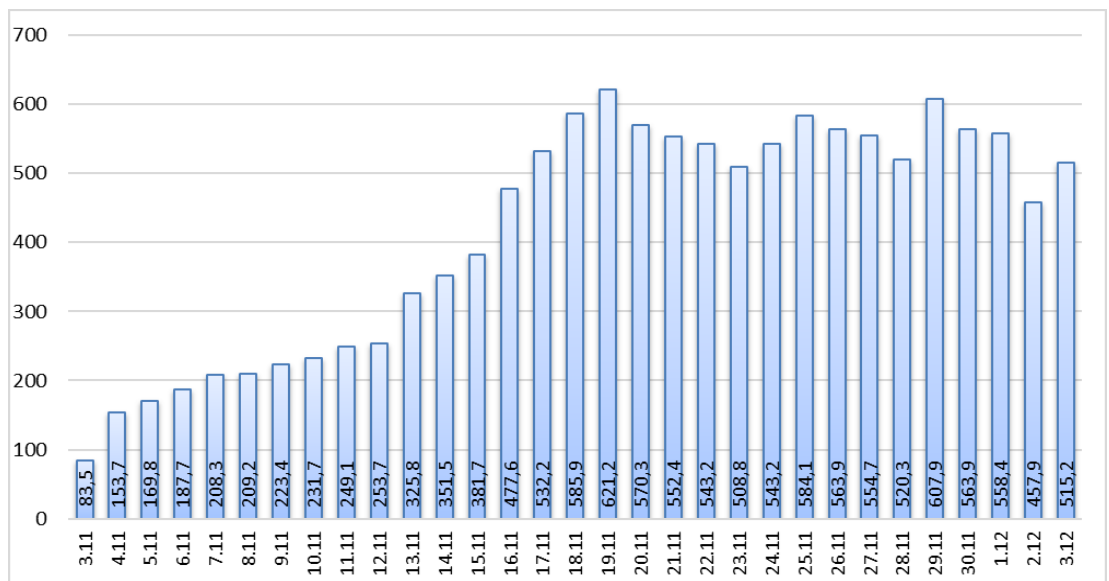
Neue Fälle  
**273 ▲ (+ 164)**

Fälle 7 Tage  
**1123 ▲ (+ 125)**

Verstorbene  
**230 ▲ (+1)**

7-Tage INZIDENZ (Fälle pro 100.000 Einwohner in den letzten 7 Tagen)

**515,2 ▲ (+ 57,3)**



Quelle: RKI (Rechtsgrundlage für den Inzidenzwert)

Fachbereich 3 / Stabsstelle Corona

Zusammenfassung der aktuellen Zahlen für den Landkreis Potsdam-Mittelmark (informell)

Amt / Gemeinde	Gesamtfälle	aktuell Infizierte	neue Fälle zum Vortag	Verstorbene gesamt	Verstorbene zum Vortag	Genesene	Quarantäne
Bad Belzig	877	121	10	15	0	739	119
Beelitz	813	163	14	13	0	631	162
Beetzsee	462	58	22	5	0	396	64
Brück	574	105	12	7	0	461	107
Groß Kreutz	399	53	9	9	0	335	54
Kleinmachnow	1125	95	7	23	0	1002	101
Kloster Lehnin	759	143	24	10	0	602	157
Michendorf	896	117	11	11	0	764	118
Niemegk	318	40	5	4	0	274	42
Nuthetal	492	73	3	7	0	409	74
Schwielowsee	565	81	3	7	0	474	81
Seddiner See	242	48	1	3	0	190	50
Stahnsdorf	968	108	7	7	0	853	111
Teltow	1760	204	14	31	0	1524	206
Treuenbrietzen	664	87	10	9	0	566	90
Werder (Havel)	1559	170	19	54	0	1331	179
Wiesenburg/Mark	298	54	9	2	0	242	56
Wusterwitz	355	65	14	7	0	281	67
Ziesar	451	55	11	5	0	390	64
Gesamt(sonstige)*	173	42	7	1	0	130	35
<b>Ergebnis</b>	<b>13750</b>	<b>1882</b>	<b>212</b>	<b>230</b>	<b>0</b>	<b>11594</b>	<b>1937</b>

\*Diese Fälle werden im Gesundheitsamt Potsdam-Mittelmark gelistet, sind aber nicht offiziell im Landkreis als wohnhaft gemeldet, bzw. konnten zum Meldezeitpunkt noch nicht eindeutig zugeordnet werden.

Quelle: Gesundheitsamt Potsdam-Mittelmark SurVNet@RKI und andere Meldewege Hinweis: Die Daten können aufgrund unterschiedlicher Datenstände und Interpretationen bei den Abfragen, von obenstehenden (in Punkt 1.) offiziellen Zahlen abweichen.