



Zusammenfassung der aktuellen Zahlen für den Landkreis Potsdam-Mittelmark

Gesamtfälle
89.706

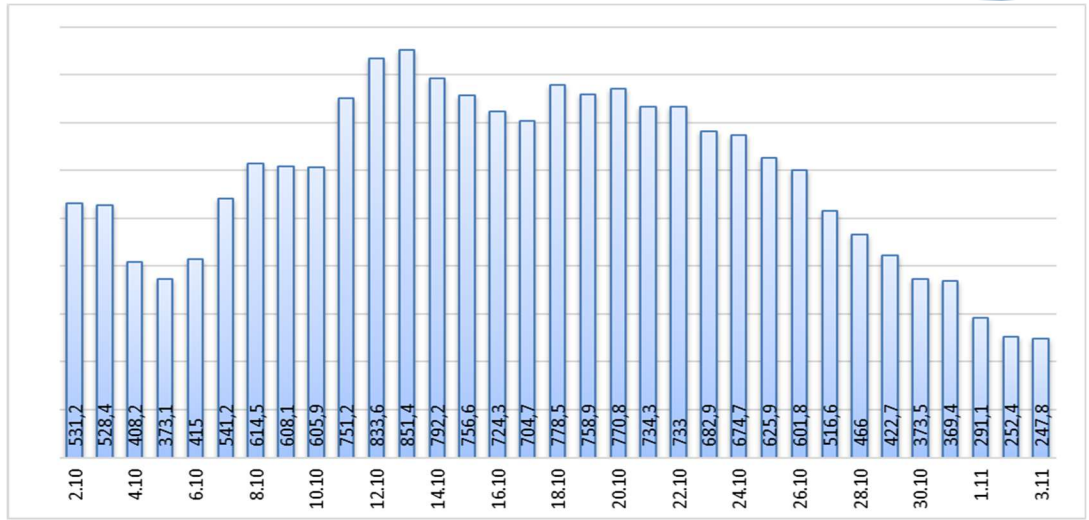
Neue Fälle
194 ▲ (+19)

Fälle 7 Tage
544 ▼ (-10)

Verstorbene
313

7-Tage INZIDENZ (Fälle pro 100.000 Einwohner in den letzten 7 Tagen)

247,8 ▼ (-4,6)



Quelle: RKI (Rechtsgrundlage für den Inzidenzwert)

Fachbereich 3 / Stabsstelle Corona

Zusammenfassung der aktuellen Zahlen für den Landkreis Potsdam-Mittelmark (informell)

Amt / Gemeinde	Gesamtfälle	aktuell Infizierte	neue Fälle	Verstorbene gesamt
Bad Belzig	4791	6	6	19
Beelitz	6212	23	26	16
Beetzsee	3162	6	9	9
Brück	4480	7	7	8
Groß Kreutz	3012	5	4	11
Kleinmachnow	7130	16	12	32
Kloster Lehnin	4463	9	8	16
Michendorf	6370	13	14	14
Niemegk	1896	7	9	6
Nuthetal	3638	2	4	8
Schwielowsee	4669	11	10	10
Seddiner See	1760	3	2	4
Stahnsdorf	5819	16	9	12
Teltow	10493	30	25	37
Treuenbrietzen	3497	11	16	11
Werder (Havel)	11146	25	24	65
Wiesenburg/Mark	1492	2	2	3
Wusterwitz	2034	3	5	11
Ziesar	2614	8	4	9
Gesamt(sonstige)*	951	1	0	2
Ergebnis	89629	204	196	303

*Diese Fälle werden im Gesundheitsamt Potsdam-Mittelmark gelistet, sind aber nicht offiziell im Landkreis als wohnhaft gemeldet, bzw. konnten zum Meldezeitpunkt noch nicht eindeutig zugeordnet werden.

Quelle: Gesundheitsamt Potsdam-Mittelmark SurVNet@RKI und andere Meldewege Hinweis: Die Daten können aufgrund unterschiedlicher Datenstände und Interpretationen bei den Abfragen, von obenstehenden (in Punkt 1.) offiziellen Zahlen abweichen.