

PM Zusammenfassung der aktuellen Zahlen für den Landkreis Potsdam-Mittelmark

Gesamtfälle
9.139

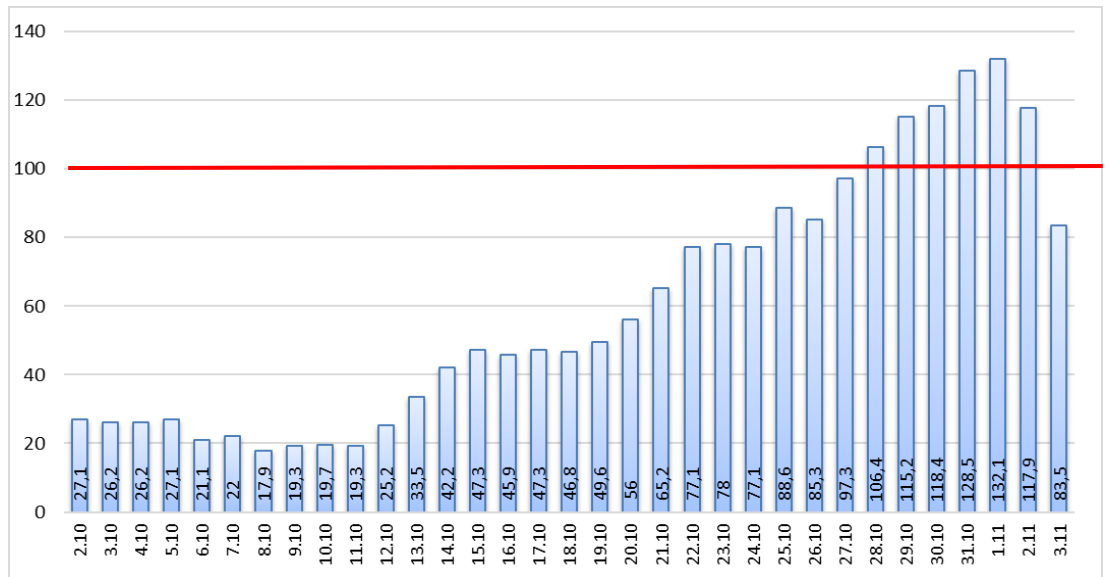
Neue Fälle
0 ▼ (0)

Fälle 7 Tage
182 ▼ (-75)

Verstorbene
216

7-Tage INZIDENZ (Fälle pro 100.000 Einwohner in den letzten 7 Tagen)

83,5 ▼ (-34,4)



Quelle: RKI (Rechtsgrundlage für den Inzidenzwert)

Fachbereich 3 / Stabsstelle Corona

Zusammenfassung der aktuellen Zahlen für den Landkreis Potsdam-Mittelmark (informell)

Amt / Gemeinde	Gesamtfälle	aktuell Infizierte	neue Fälle zum Vortag	Verstorbene gesamt	Verstorbene zum Vortag	Genesene	Quarantäne
Bad Belzig	602	52	3	9	0	541	42
Beelitz	497	14	3	11	0	470	10
Beetzsee	364	32	3	5	0	327	21
Brück	361	17	0	7	0	337	12
Groß Kreutz	279	18	4	9	0	252	15
Kleinmachnow	799	29	3	22	1	748	25
Kloster Lehnin	476	14	2	10	0	452	11
Michendorf	646	26	5	11	0	609	21
Niemegk	222	18	0	4	0	200	13
Nuthetal	355	9	1	7	0	339	8
Schwielowsee	355	30	14	6	0	319	18
Seddiner See	145	1	0	3	0	141	1
Stahnsdorf	633	21	5	5	0	607	20
Teltow	1181	36	5	31	0	1113	83
Treuenbrietzen	434	16	2	9	0	409	29
Werder (Havel)	1110	50	6	54	0	1006	32
Wiesenburg/Mark	192	10	0	2	0	180	4
Wusterwitz	240	5	0	6	0	229	2
Ziesar	235	8	1	5	0	222	4
Gesamt(sonstige)*	109	3	0	1	0	105	0
Ergebnis	9235	409	57	217	1	8606	371

*Diese Fälle werden im Gesundheitsamt Potsdam-Mittelmark gelistet, sind aber nicht offiziell im Landkreis als wohnhaft gemeldet, bzw. konnten zum Meldezeitpunkt noch nicht eindeutig zugeordnet werden.

Quelle: Gesundheitsamt Potsdam-Mittelmark SurVNet@RKI und andere Meldewege Hinweis: Die Daten können aufgrund unterschiedlicher Datenstände und Interpretationen bei den Abfragen, von obenstehenden (in Punkt 1.) offiziellen Zahlen abweichen.